

# Cour Marchandises de BORDEAUX HOURCADE 2

Situé au PK 7+449 sur la ligne n° 640 000 de  
**Bordeaux Saint-Jean à Sète-ville.**

<b>Adresse &amp; COMMUNE</b>	33140 VILLENAVE D'ORNON		
<b>REGION &amp; Département</b>	Nouvelle Aquitaine Gironde		
<b>Accès routier</b>	Chemin du Passage de la Côte à Villenave d'Ornon A 1 km à partir du rond-point de la D108, tourner à droite de l'impasse		
<b>Surface (glo)</b>	13 560 m <sup>2</sup>		
<b>Équipement (longueur ut)</b>	3 voies aptes charge D: - Voie E d'une longueur de 154 m - Voie F d'une longueur de 154 m - Voie G d'une longueur de 100 m (dans le prolongement de la voie F)		
<b>Équipement</b>	Quai latéral et en bout : Voies E et F	Bâtiments : Néant	Autres équipements : Néant



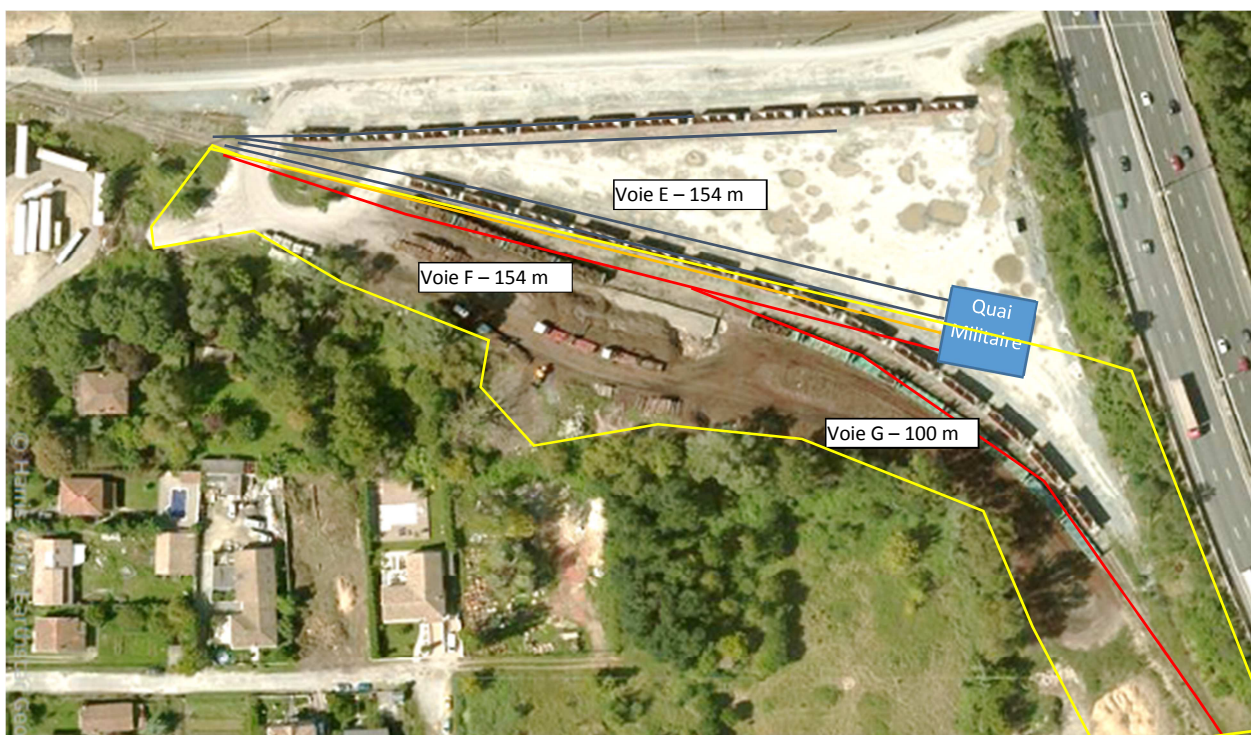
**Stéphanie ANTONELLI**  
Fonction : Responsable Unité commerciale fret  
Direction territoriale NA  
Pôle clients et services  
Mail : [stephanie.antonelli@sncf.reseau.fr](mailto:stephanie.antonelli@sncf.reseau.fr)

**INFORMATIONS &  
COMMANDES**

[www.psef.sncf-reseau.fr](http://www.psef.sncf-reseau.fr)

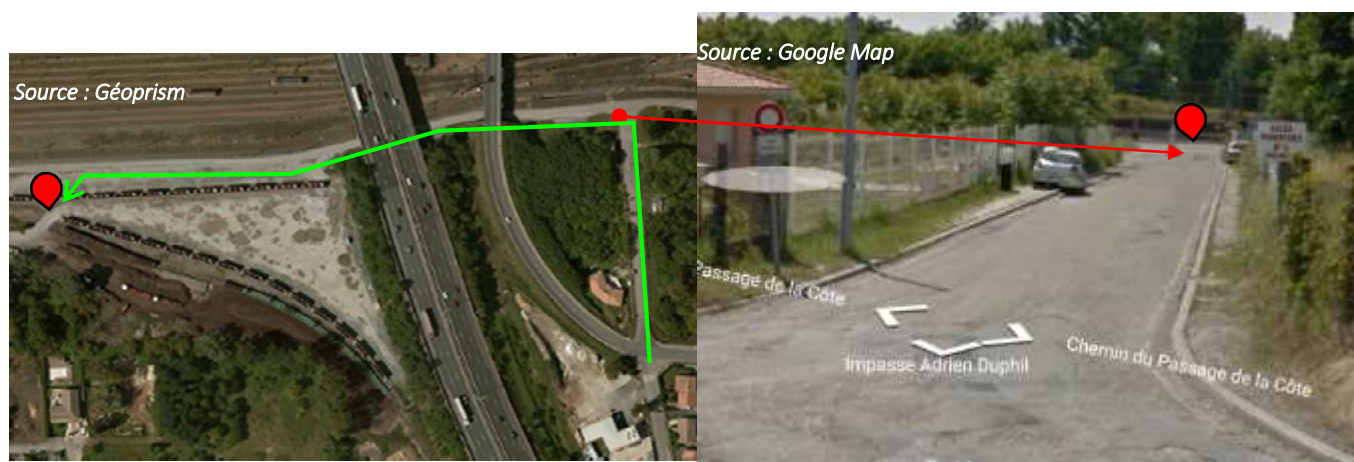
Nota : Les informations publiées sur cette fiche sont données à titre purement indicatif, et donc sont non contractuelles

# VUE AERIENNE



— : Surface Globale    — : Voies de stationnement    — : Voies de débord

# VUE DE L'ACCES ROUTIER



Restriction d'accès  
routier : Portail avec  
digicode

Nota : Les informations publiées sur cette fiche sont données à titre purement indicatif, et donc sont non contractuelles