

Cour marchandise de MONTOIR-DE-BRETAGNE

Situé au PK 487 + 800 sur la ligne n° 515 000 de
TOURS à SAINT-NAZAIRE

Adresse & COMMUNE	Rue Henri Gautier 44550 – MONTOIR-DE-BRETAGNE		
REGION & Département	PAYS DE LA LOIRE Loire Atlantique		
Accès routier	Périphérique à 2Kms par D971		
Surface (globale)	12 400 m ²		
Équipement ferroviaire (longueur utile – wagons)	1 voie de 475 mètres		
Équipements	Quai latéral ou en bout Non – Non Hors offre	Bâtiments : Halle Autre	Autres équipements :



CONTACT

CHATELLIER Jérémie
Chargé de mission fret
Direction territoriale
Bretagne et Pays de la
Loire
Pôle clients & services

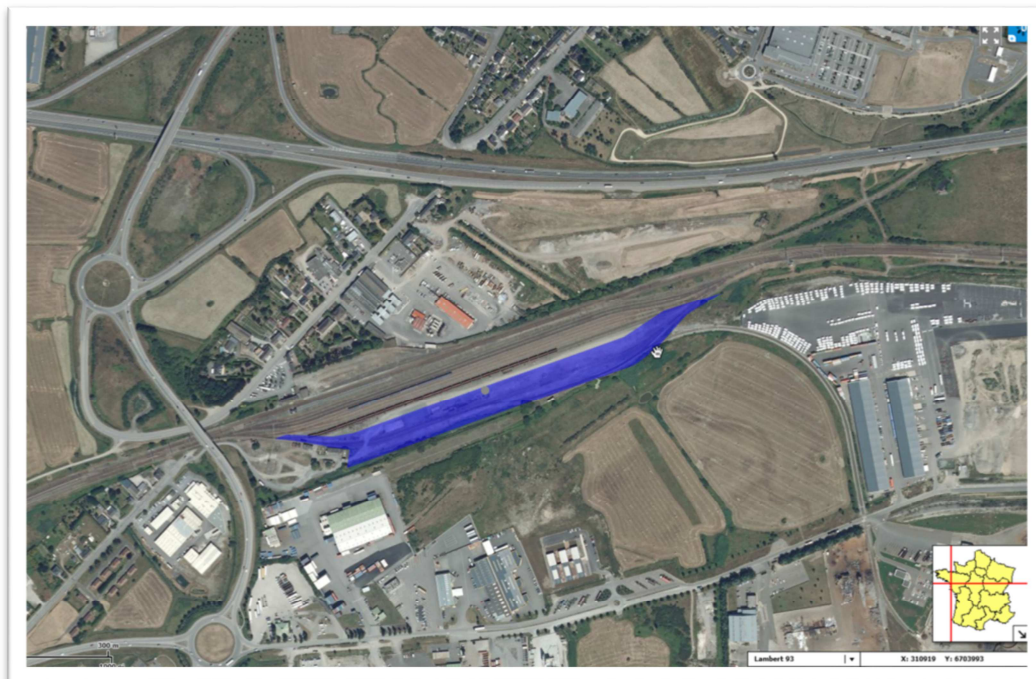
Dernière mise à jour le : 08 mars 2016

INFORMATIONS & COMMANDE

www.psef.com



VUE AERIENNE



VUE DE L'ACCÈS ROUTIER



**Pas de restrictions
d'accès routier
(nécessité d'avoir
une clé)**

© Jérémie CHATELLIER