

# Cour marchandises de VALENCE D'AGEN

Situé au PK 161,2 sur la ligne n° 640 000 de  
**BORDEAUX à SETE**

<b>Adresse &amp; COMMUNE</b>	Cours de Verdun 82400 – Valence d'Agen		
<b>REGION &amp; Département</b>	MIDI-PYRENEES Tarn et Garonne		
<b>Accès routier</b>	A62 à 7,9 km D813 à 0,1 km		
<b>Surface (globale)</b>	6 857 m <sup>2</sup>		
<b>Équipement ferroviaire (longueur utile – wagons)</b>	1 voie de 225 mètres		
<b>Équipements</b>	Quai latéral ou en bout Oui - <del>Non</del>	Bâtiments : Une halle	Autres équipements : Une grue pivot



## CONTACT

**Thierry GARCIA**  
Responsable Commercial FRET  
Direction territoriale Midi-Pyrénées  
Pôle clients & services  
[Thierry.garcia@reseau.sncf.fr](mailto:Thierry.garcia@reseau.sncf.fr)

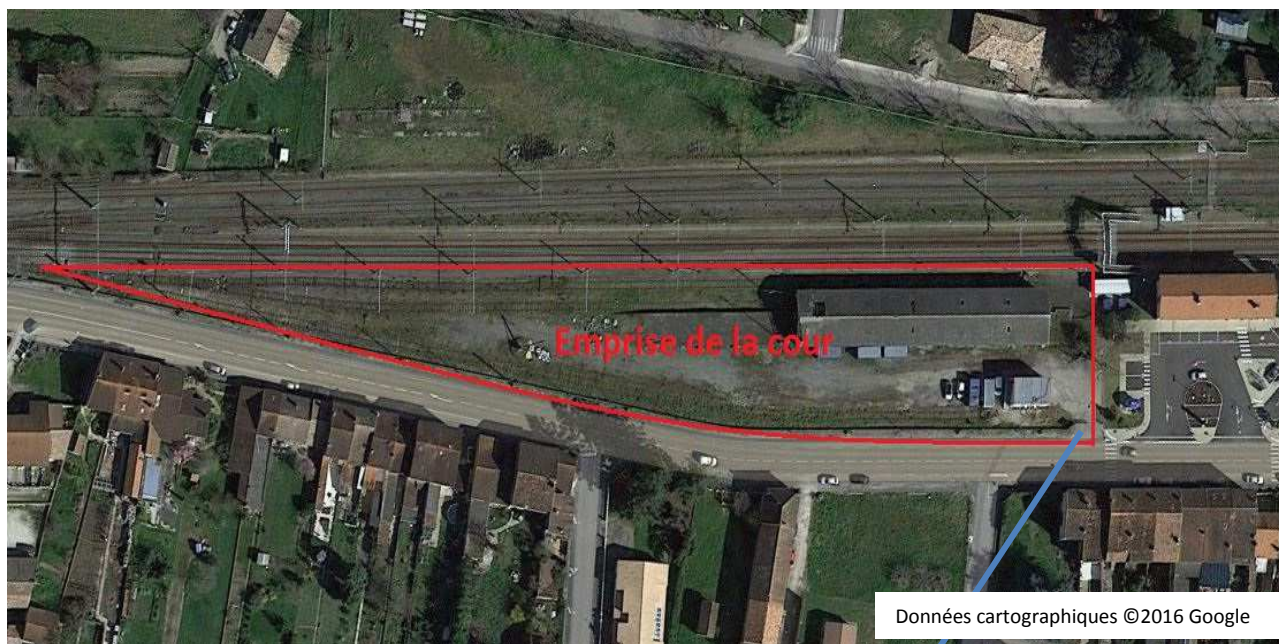
## INFORMATIONS & COMMANDE

[www.psef.sncf-reseau.fr](http://www.psef.sncf-reseau.fr)

Dernière mise à jour le : 22 août 2016



# VUE AERIENNE



# VUE DE L'ACCÈS ROUTIER



Nota : Les informations publiées sur cette fiche sont données à titre purement indicatif, et sont donc non contractuelles