

Cour Marchandises de SALEUX

Situé au PK 7 593 sur la ligne n° 321000 de
St-Roch à Darnétal-Bifurcation

Adresse & COMMUNE	Place de la Gare 80480 SALEUX		
REGION & Département	Hauts-de-France Somme		
Accès routier	A16 à 2,1km – A29 à 4,5km N25 à 18km – D1029 à 450m		
Surface (globale)	14 239 m ² dont 3 500 m ² manutentionnables		
Équipement ferroviaire (longueur utile – wagons)	1 voie de transbordement de 350m		
Équipements	Quai : X	Bâtiments : X	Autres équipements : X



Données de carte : Google Maps

CONTACT

Sonja-Julie BOSSU
Fonction : Assistante Commerciale
Direction territoriale Hauts-de-France
Pôle clients et services
Mail : sonja-julie.bossu@reseau.sncf.fr

INFORMATIONS & COMMANDES

www.psef.sncf-reseau.fr

à titre purement indicatif, et donc sont non contractuelles.



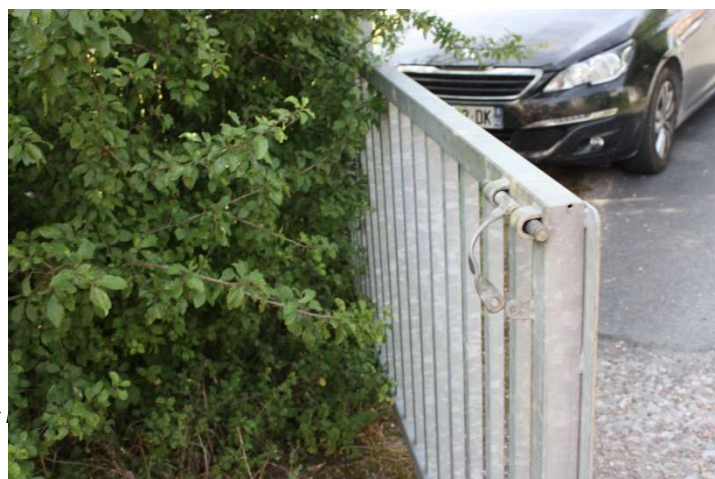
VUE AERIENNE



— : Surface Globale

— : Voies de débord

VUE DE L'ACCES ROUTIER



No nt