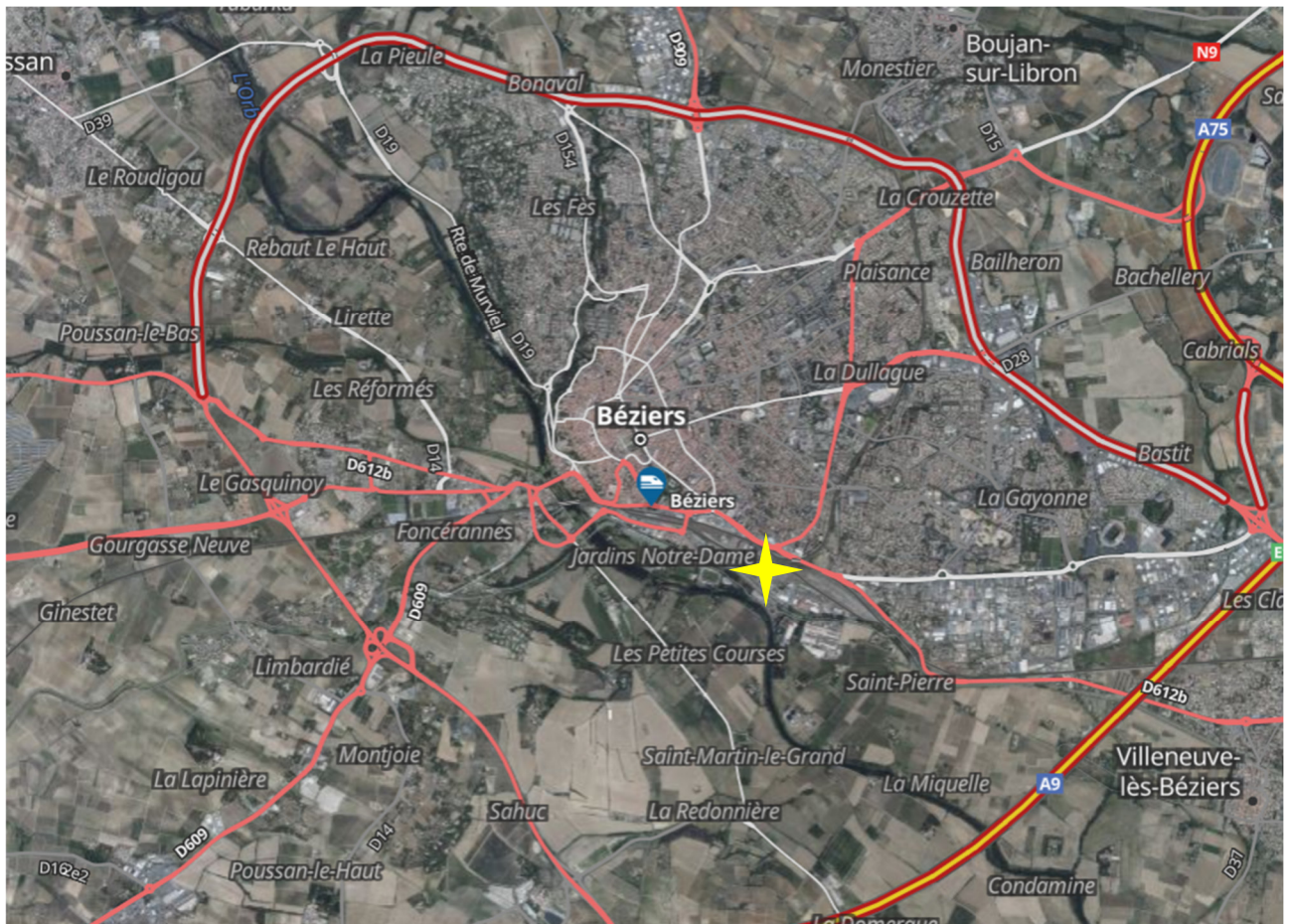


Cour Marchandises de BEZIERS

→ Située au PK 432,900 sur la ligne n° 640000 de BORDEAUX à SETE

Adresse	Avenue Joseph Lazare 34500 Béziers
Région / Département	Occitanie / Hérault (34)
Accès routier	A9 et A75 à 7,9 Km N9 à 5 Km
Surface	2.200m ² env.
Equipements ferroviaires	1 voie (V1c) de débord de 220m, apte TE, charge D et gabarit GB
Autres équipements	Quai latéral : Non / Bâtiment : Non / Eclairage : Oui



CONTACT

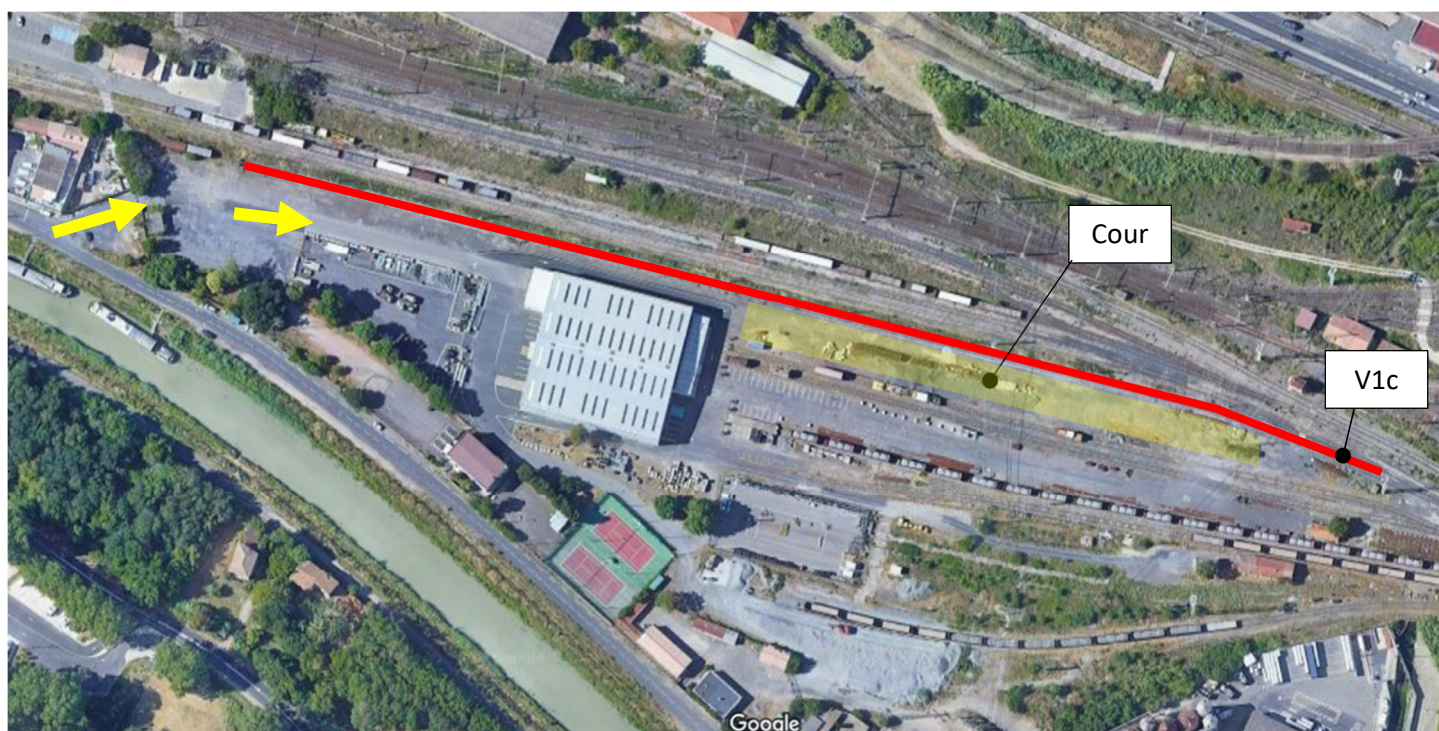
Franck GREGOIRE
Pôle Clients & Services
Direction Territoriale Occitanie – Montpellier
Mail : franck.gregoire@sncf.fr

INFORMATIONS & COMMANDES

<http://www.psef.sncf-reseau.fr/>

Nota : Les informations publiées sur cette fiche sont données à titre purement indicatif, et donc sont non contractuelles.

VUE AERIENNE



VUE DE L'ACCES ROUTIER



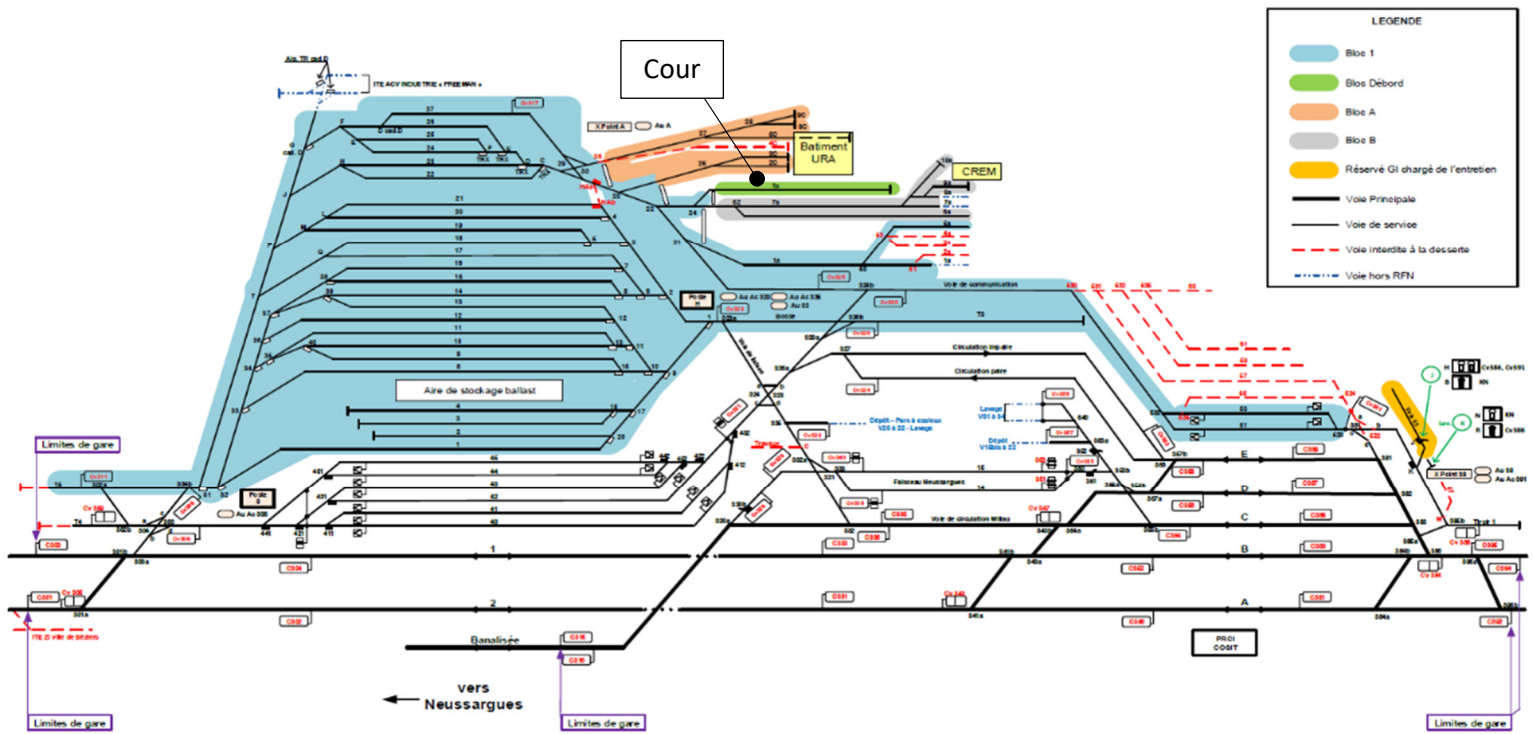
Nota : Les informations publiées sur cette fiche sont données à titre purement indicatif, et donc sont non contractuelles.

INFORMATIONS TECHNIQUES

Informations foncières	
UT	006180J – BEZIERS GARE
Coordonnées GPS	Latitude : 43.332397 Longitude : 3.227473
Descriptif de la cour	
Superficie	2 200 m ²
Surface de manutention	2 200 m ²
Surface de stockage éventuel	Non
Revêtement de la cour	Ballast
Accessibilité ferroviaire en manutention	220 ml (Bloc Débord)
Sécurisation du site	2 Portails dont 1 avec Digicode
Environnement de la cour	Coactivité avec l'URAA
Installations spécifiques	Présence d'une ligne HT au-dessus de la cour
Possibilités d'utilisation	Chargement/Déchargement
Usage régulier de la cour	Base de stockage permanente URAA

Nota : Les informations publiées sur cette fiche sont données à titre purement indicatif, et donc sont non contractuelles.

PLAN & PHOTOS COUR MARCHANDISES



Accessibilité ferroviaire	
Voie(s) donnant accès à la cour	V1c
Type d'exploitation	PAR BLOC

Nota : Les informations publiées sur cette fiche sont données à titre purement indicatif, et donc sont non contractuelles.



Nota : Les informations publiées sur cette fiche sont données à titre purement indicatif, et donc sont non contractuelles.



Nota : Les informations publiées sur cette fiche sont données à titre purement indicatif, et donc sont non contractuelles.