

Cour Marchandises de SETE

→ Située au PK 103,400 sur la ligne n° 810000 de TARASCON à SETE

Adresse	Route de Cayenne 34200 Sète
Région / Département	Occitanie / Hérault (34)
Accès routier	A9 à 11 Km D600 et D612 à 2,7 Km
Surface	8.000m ² env.
Equipements ferroviaires	2 voies (V25 et V27) de débord de 500m et de 300m, aptes charge D, inaptes TE et gabarit GB
Autres équipements	Quai latéral : Oui en tête de V25 / Bâtiment : Non / Eclairage : Oui



CONTACT

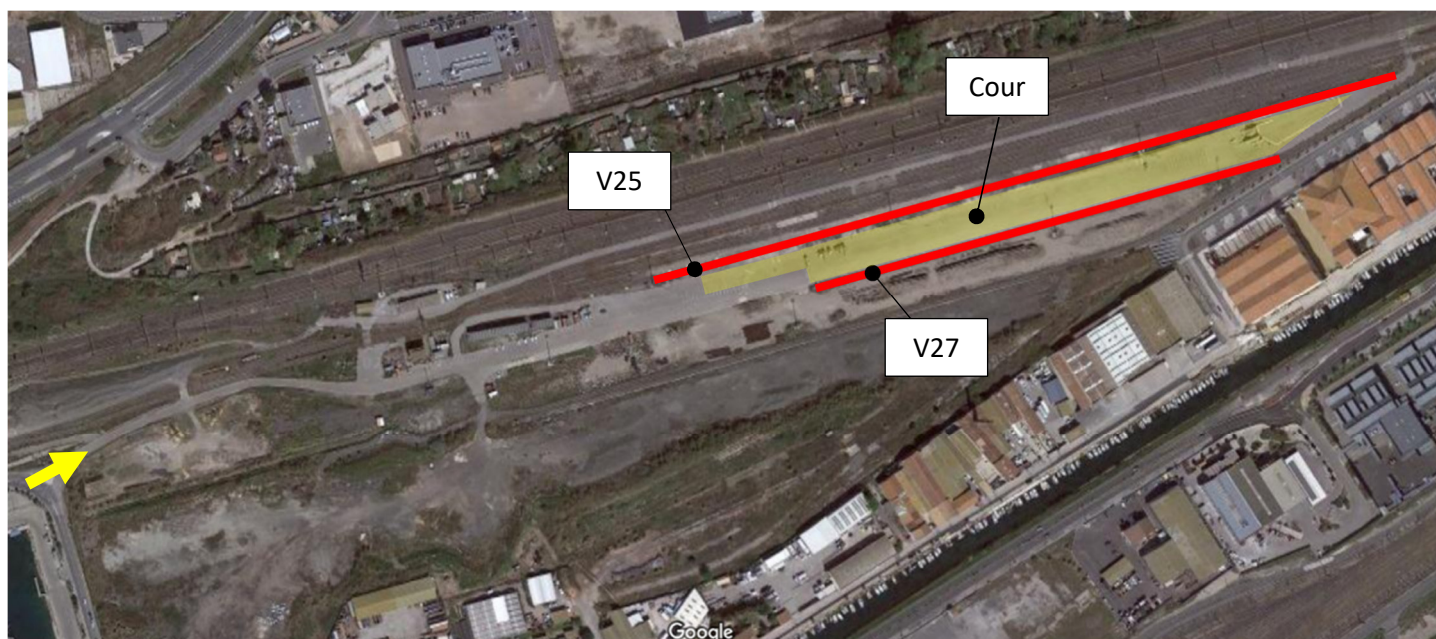
Franck GREGOIRE
Pôle Clients & Services
Direction Territoriale Occitanie – Montpellier
Mail : franck.gregoire@sncf.fr

INFORMATIONS & COMMANDES

<http://www.psef.sncf-reseau.fr/>

Nota : Les informations publiées sur cette fiche sont données à titre purement indicatif, et donc sont non contractuelles.

VUE AERIENNE



VUE DE L'ACCES ROUTIER



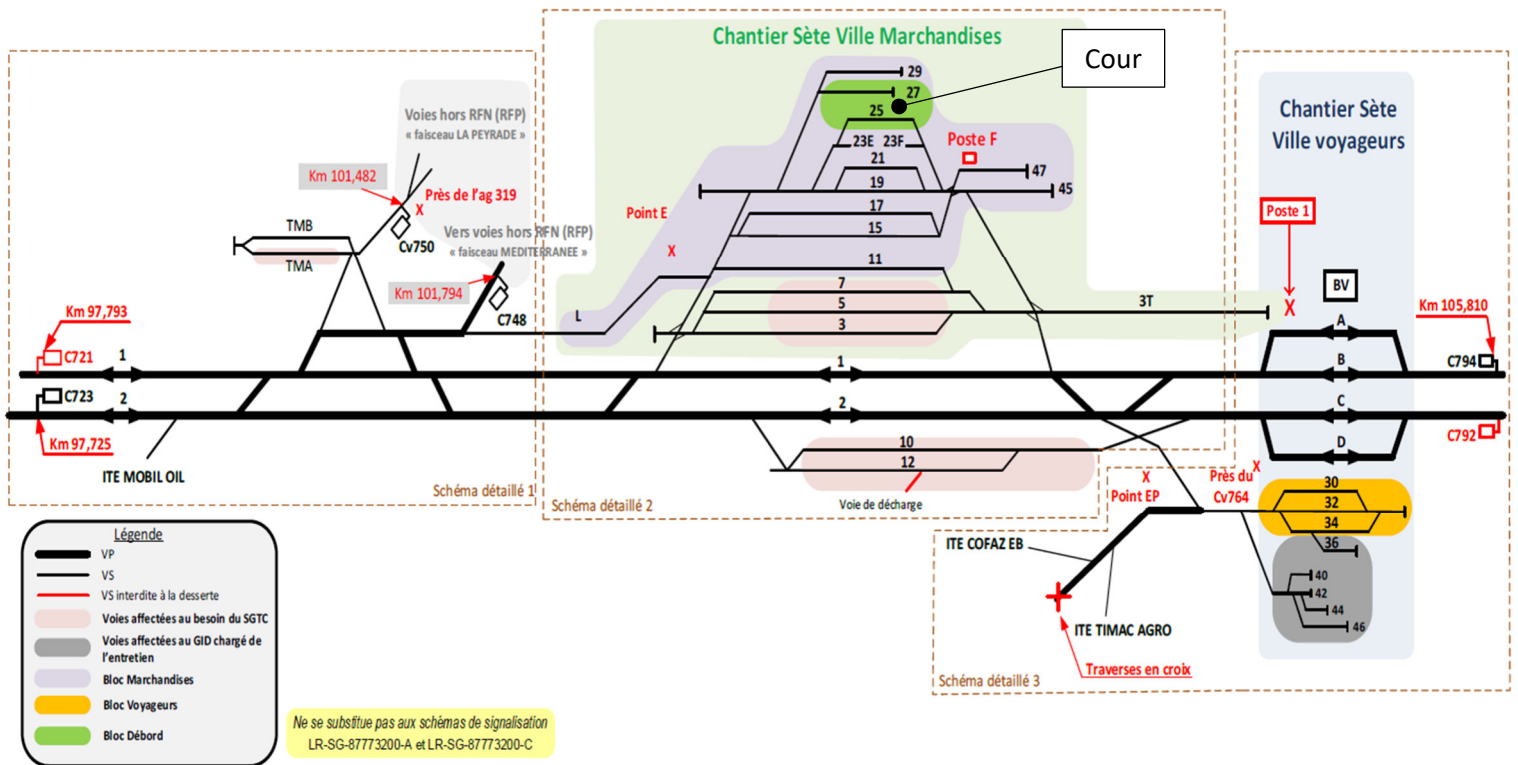
Nota : Les informations publiées sur cette fiche sont données à titre purement indicatif, et donc sont non contractuelles.

INFORMATIONS TECHNIQUES

Informations foncières	
UT	006247U – SETE GARE
Coordonnées GPS	Latitude : 43.414071 Longitude : 3.705815
Descriptif de la cour	
Superficie	8 000 m ²
Surface de manutention	8 000 m ²
Surface de stockage éventuel	Pas possible car Base Travaux permanente
Revêtement de la cour	Enrobé
Accessibilité ferroviaire en manutention	500 + 300 ml (Bloc Débord)
Sécurisation du site	Portail avec badge
Environnement de la cour	Coactivité avec le Gestionnaire Infra
Installations spécifiques	Eclairage, quai de chargement de 40m en tête de V25
Possibilités d'utilisation	Chargement/Déchargement
Usage régulier de la cour	Base travaux permanente INFRA

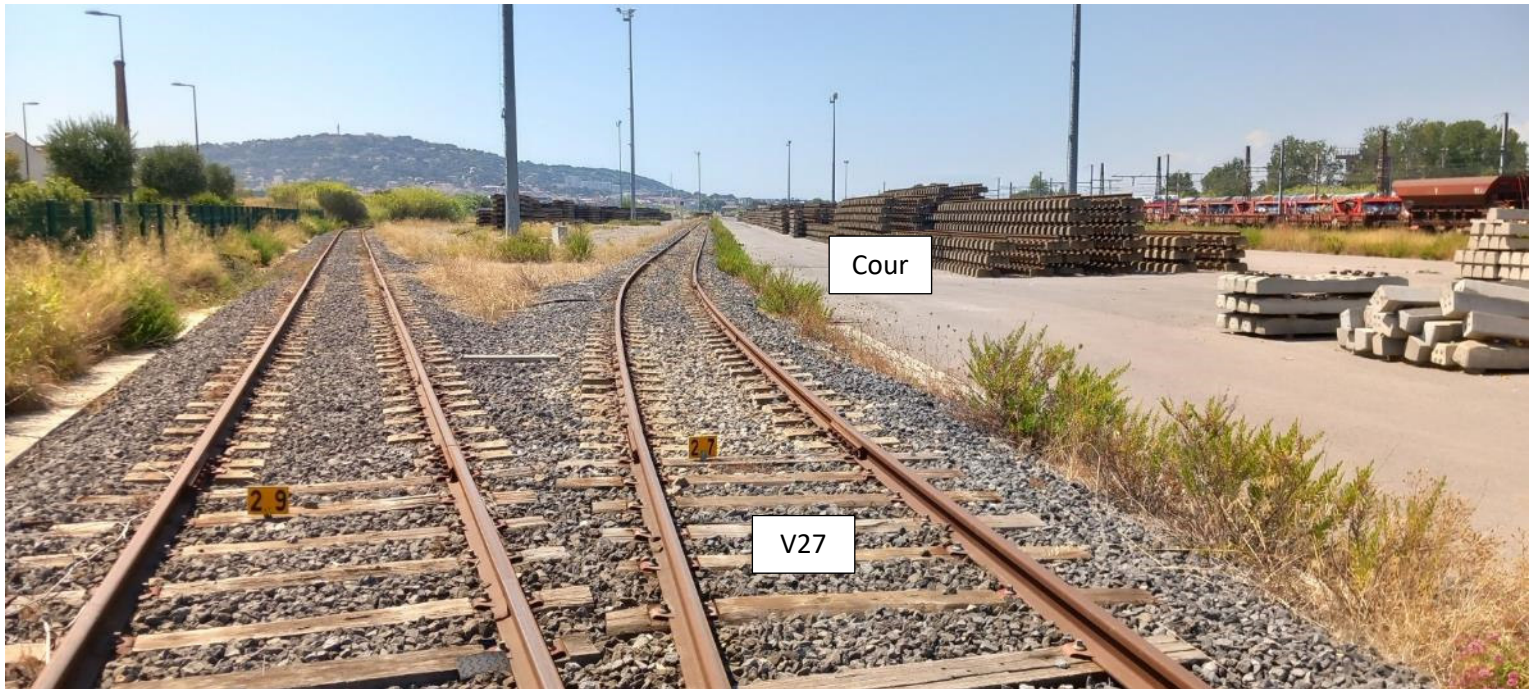
Nota : Les informations publiées sur cette fiche sont données à titre purement indicatif, et donc sont non contractuelles.

PLAN & PHOTOS COUR MARCHANDISES



Accessibilité ferroviaire	
Voie(s) donnant accès à la cour	V25 et V27
Type d'exploitation	PAR BLOC

Nota : Les informations publiées sur cette fiche sont données à titre purement indicatif, et donc sont non contractuelles.



Nota : Les informations publiées sur cette fiche sont données à titre purement indicatif, et donc sont non contractuelles.



Nota : Les informations publiées sur cette fiche sont données à titre purement indicatif, et donc sont non contractuelles.