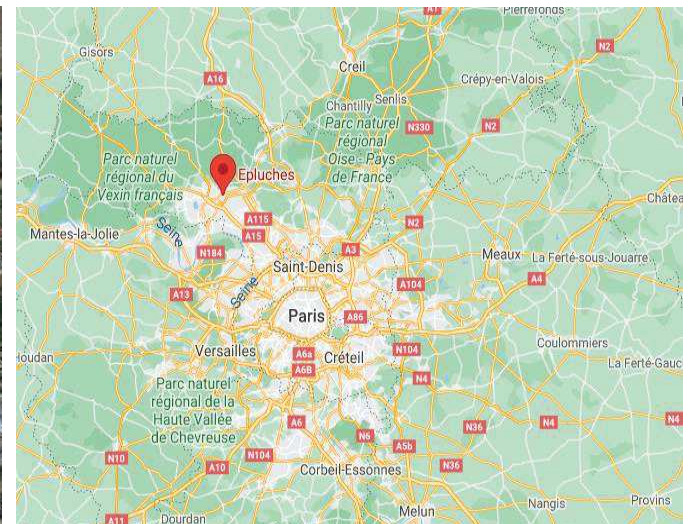


# Cour Marchandises de EPLUCHES

Situé au PK 029 +500 sur la ligne n° 329000 de **Paris-Nord à Lille**

<b>Adresse &amp; COMMUNE</b>	Impasse de la Gare 95310 Saint-Ouen-l'Aumône		
<b>REGION &amp; Département</b>	Ile de France		
<b>Accès routier</b>	A 15 à 4,5 km – A 115 à 7,0 km N 184 à 2,0 km		
<b>Accès ferroviaire</b>	Accès depuis V1C, puis Adv 69 pour point SLE et Aig 65ac en direction de V5 & V7		
<b>Surface (globale)</b>	7 598m <sup>2</sup>		
<b>Équipement ferroviaire (longueur utile – wagons)</b>	Total de 3 voies de : Voie 3 : 355m, Voie 5 : 235m, Voie 7 : 296m NB : La voie 3 donne accès aux voies 5 et 7 1 impasse F : environ 200m accessible		
<b>Équipements</b>	Quai : Au niveau de la voie 5	Bâtiments : X	Autres équipements : X



Données de carte : Google Maps

## CONTACT

**Jean-Christophe GARDES**

**Fonction : Chargé de compte FRET DG IDF**

**Direction Clients et Service. Service Commercial**

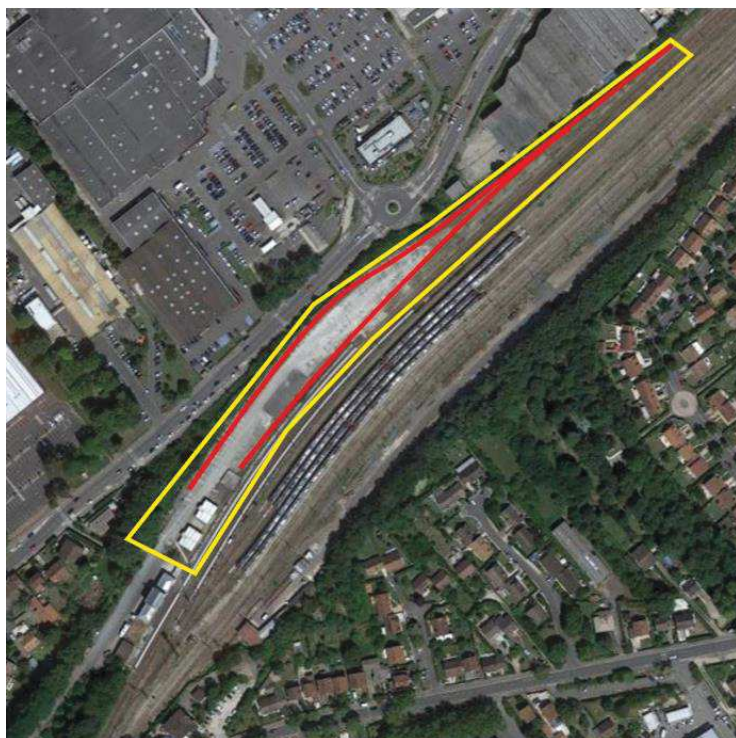
[jean-christophe.gardes@reseau.sncf.fr](mailto:jean-christophe.gardes@reseau.sncf.fr)

## INFORMATIONS & COMMANDES

[services.psef@sncf.fr](mailto:services.psef@sncf.fr)

Nota : Les informations publiées sur cette fiche sont données à titre purement indicatif, et donc sont non contractuelles.

# VUE AERIENNE



— : Surface Globale

— : Voies de débord

# VUE DE L'ACCES ROUTIER



Nota : Les informations publiées sur cette fiche sont données à titre purement indicatif, et donc sont non contractuelles.