

# Cour Marchandises de Montereau

Situé au PK 78600 sur la ligne n° 830000 de  
**Paris-Lyon à Marseille-Saint-Charles**

<b>Adresse &amp; COMMUNE</b>	Rue des Prés Rebours 77130 – Montereau-Fault-Yonne		
<b>REGION &amp; Département</b>	Ile-de-France Seine et Marne		
<b>Accès routier</b>	D403 à 0,6 km Connectée à la N6 et à l'A5		
<b>Surface (globale)</b>	16 468 m <sup>2</sup>		
<b>Équipement ferroviaire (longueur utile – wagons)</b>	2 Voies de 225 et 205 mètres accessibles en débord. 1 Voie de 325 et 190 mètres pour stationnement de wagons.		
<b>Équipements</b>	Quai latéral et en bout NON	Bâtiments : Oui	Autres équipements : OUI (Pont bascule)



## CONTACT

**Elise DESTISON**  
elise.destison@reseau.sncf.fr

## INFORMATIONS & COMMANDES

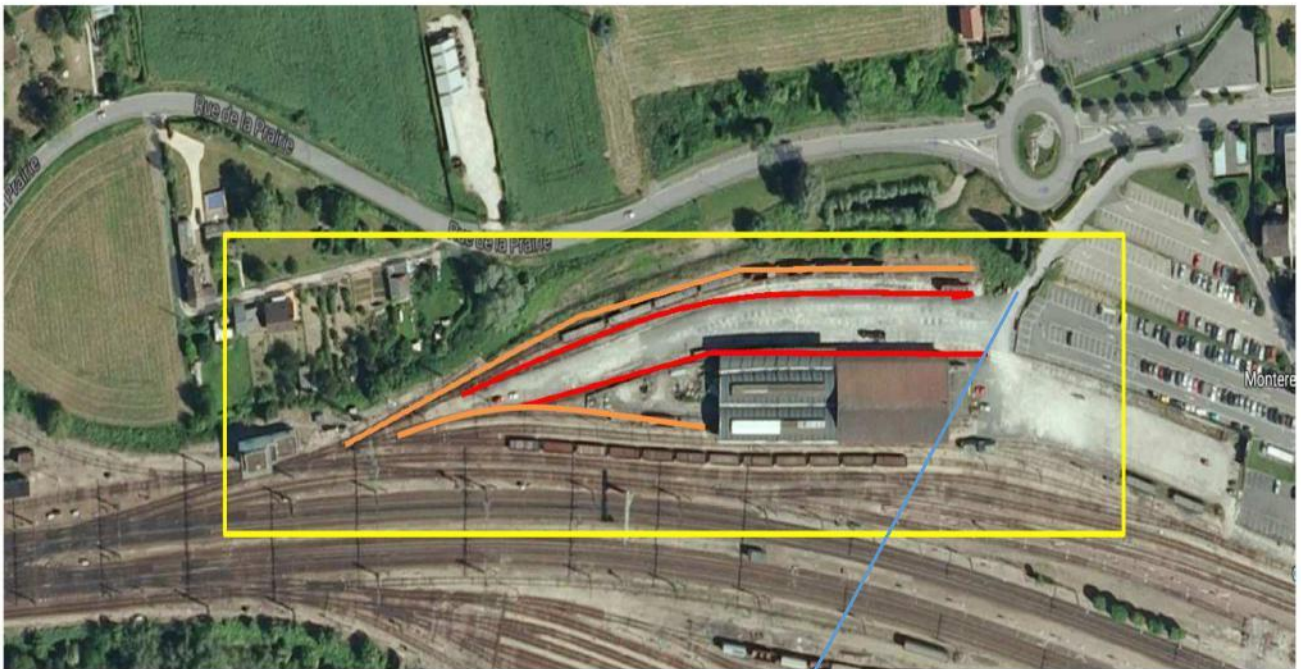
[www.psef.com](http://www.psef.com)

Données de carte © Google 2015

*Nota : Les informations publiées sur cette fiche sont données à titre purement indicatif, et donc sont non contractuelles.*



# VUE AERIENNE



— : Surface Globale    — : Voies de stationnement    — : Voies de débord

# VUE DE L'ACCES ROUTIER



*Nota : Les informations publiées sur cette fiche sont données à titre purement indicatif, et donc sont non contractuelles.*