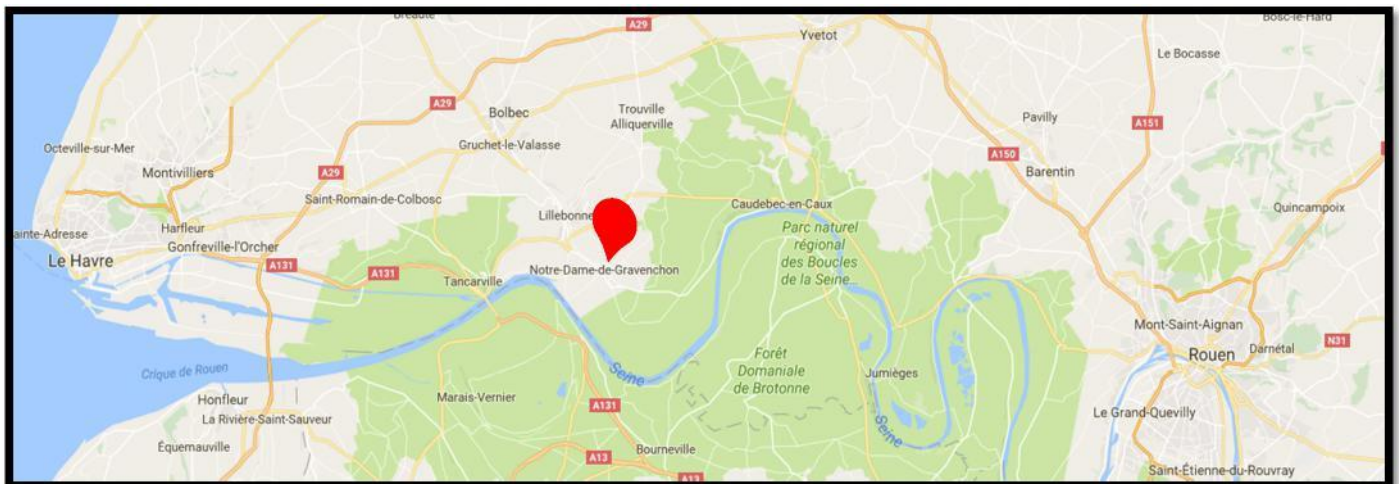


Cour Marchandises de GRAVENCHON – Port Jérôme

Situé au PK 221+081 sur la ligne n° 362000 de
BREAUTE-BEUZEVILLE à GRAVENCHON-PORT JEROME

Adresse & COMMUNE	D81 – Rond-point – Panneau gare SNCF		
REGION & Département	NORMANDIE Seine maritime		
Accès routier	A13 à 15km / D982 à 3.3 km Pont de Tancarville à 14 km		
Surface (globale)	6 900 m ²		
Équipement ferroviaire (longueur utile – wagons)	1 voie de 410m mètres		
Équipements	Quai latéral :	Bâtiments :	Autres équipements :
		1	



CONTACT

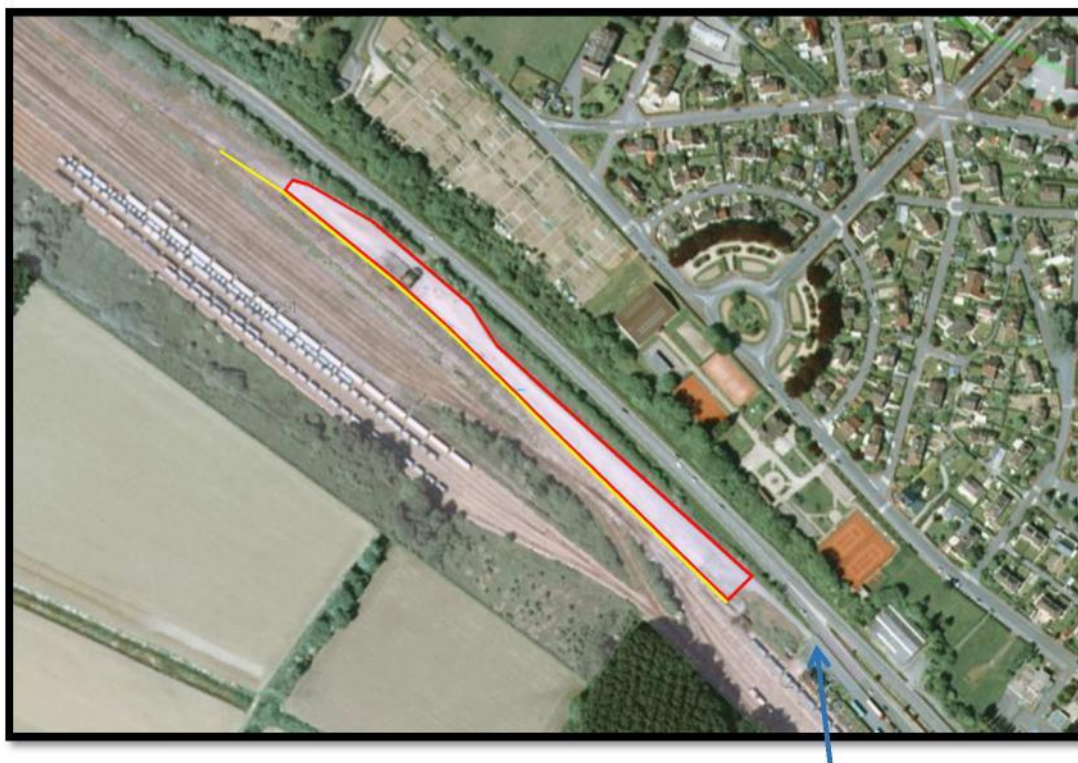
Dimitri CHARUE
Dimitri.charue@reseau.sncf.fr

INFORMATIONS & COMMANDES

www.pser.com

Nota : Les informations publiées sur cette fiche sont données à titre purement indicatif, et donc sont non contractuelles.

VUE AERIENNE



— : Voie de débord — : Limite de la cour — : Entrée principale

VUE DE L'ACCES ROUTIER



Entrée cours

Accès



Accès routier :

Lundi	24h/24h
Mardi	24h/24h
Mercredi	24h/24h
Jeudi	24h/24h
Vendredi	24h/24h
Samedi	24h/24h
Dimanche	24h/24h

Nota : Les informations publiées sur cette fiche sont données à titre purement indicatif, et donc sont non contractuelles.