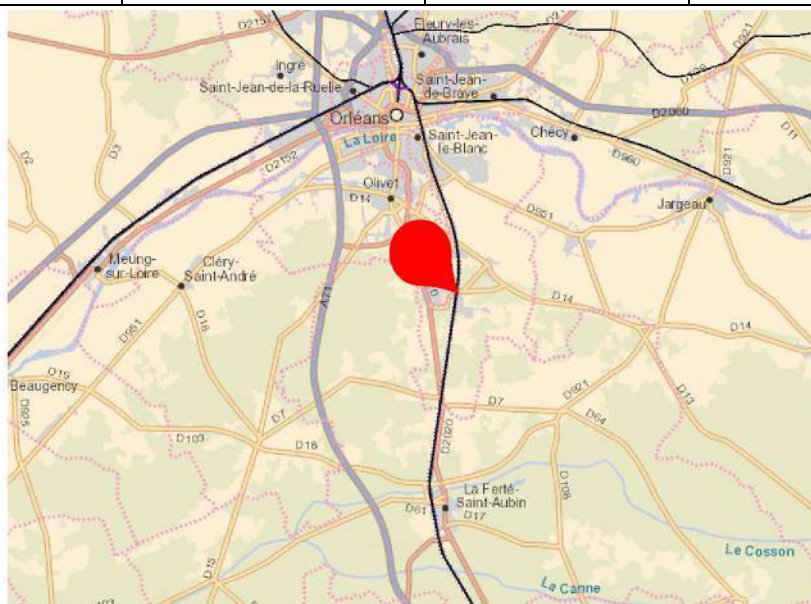


Cour Marchandises de St Cyr en Val

Situé au PK 133,100 sur la ligne n° 590000 de
LES AUBRAIS à VIERZON

Adresse & COMMUNE	Place de la gare 45590 – St Cyr en Val		
REGION & Département	CENTRE – Val de Loire Loiret		
Accès routier	A71 à 13,8km N20 à 6,4km		
Surface (globale)	5 860 m ² (incluant le lot DRR et le lot Militaire)		
Équipement ferroviaire (longueur utile – wagons)	1 Voies de 260 mètres accessibles en débord par l'arrière du train. 1 Voies de 113 mètres pour stationnement de wagons.		
Équipements	Quai latéral et en bout Quai en bout	Bâtiments : Non	Autres équipements : Non



— : Voies ferrées

CONTACT

Helene LANDAIS
Helene.landais@reseau.sncf.fr




INFORMATIONS & COMMANDES

www.psef.com

Nota : Les informations publiées sur cette fiche sont données à titre purement indicatif, et donc sont non contractuelles.

VUE AERIENNE



 : Surface Globale  : Voies de stationnement  : Voies de
Surface verte : lot militaire

VUE DE L'ACCES ROUTIER



Restrictions d'accès routier :

Lundi	24h/24h
Mardi	24h/24h
Mercredi	24h/24h
Jeudi	24h/24h
Vendredi	24h/24h
Samedi	24h/24h
Dimanche	24h/24h

Données image : SNCF

Nota : Les informations publiées sur cette fiche sont données à titre purement indicatif, et donc sont non contractuelles.