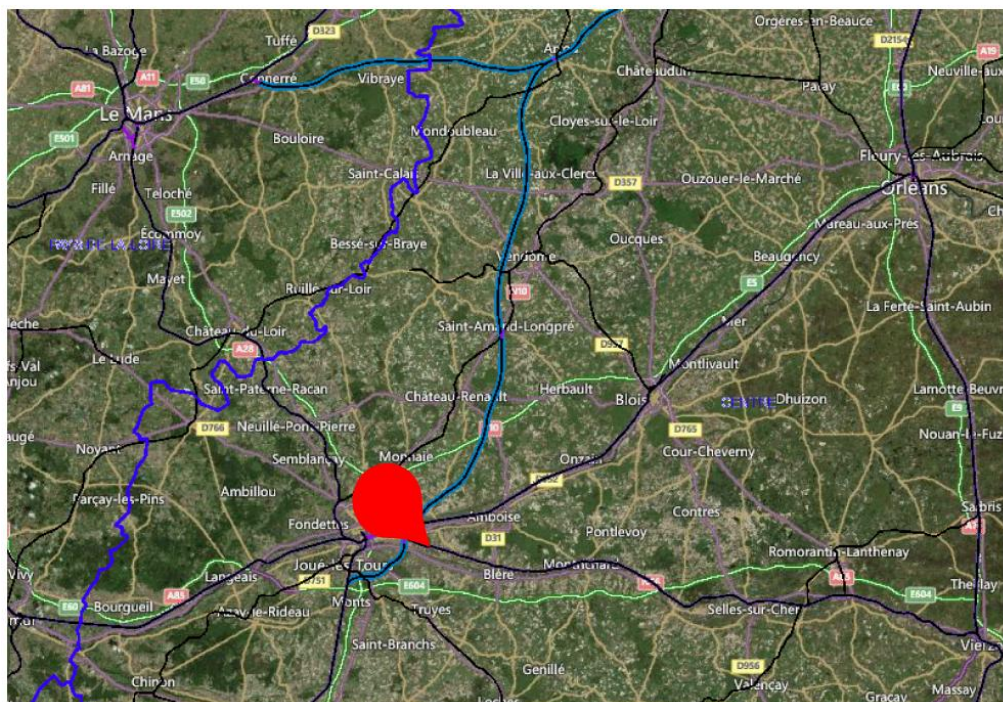


Cour Marchandises de St Pierre des Corps Voie des Locataires

Situé au PK 232.300 sur la ligne n° 570000 de
LES AUBRAIS à TOURS

Adresse & COMMUNE	Rue Charles Duval 37 700 – SAINT PIERRE DES CORPS		
REGION & Département	Centre Indre et Loire		
Accès routier	A10 à 3,9km		
Surface (globale)	6 538 m ²		
Équipement ferroviaire (longueur utile – wagons)	1 Voie de 330 mètres accessibles en débord.		
Équipements	Quai latéral et en bout Non	Bâtiments : Non	Autres équipements : Non



CONTACT

Hélène LANDAIS
helene.landais@reseau.sncf.fr

INFORMATIONS & COMMANDES

www.pset.com

VUE AERIENNE



: Surface Globale

: Voies de stationnement

: Voies de

VUE DE L'ACCES ROUTIER



Restrictions d'accès routier :

Lundi	24h/24h
Mardi	24h/24h
Mercredi	24h/24h
Jeudi	24h/24h
Vendredi	24h/24h
Samedi	24h/24h
Dimanche	24h/24h

Données image : Geoprism

Nota : Les informations publiées sur cette fiche sont données à titre purement indicatif, et donc sont non