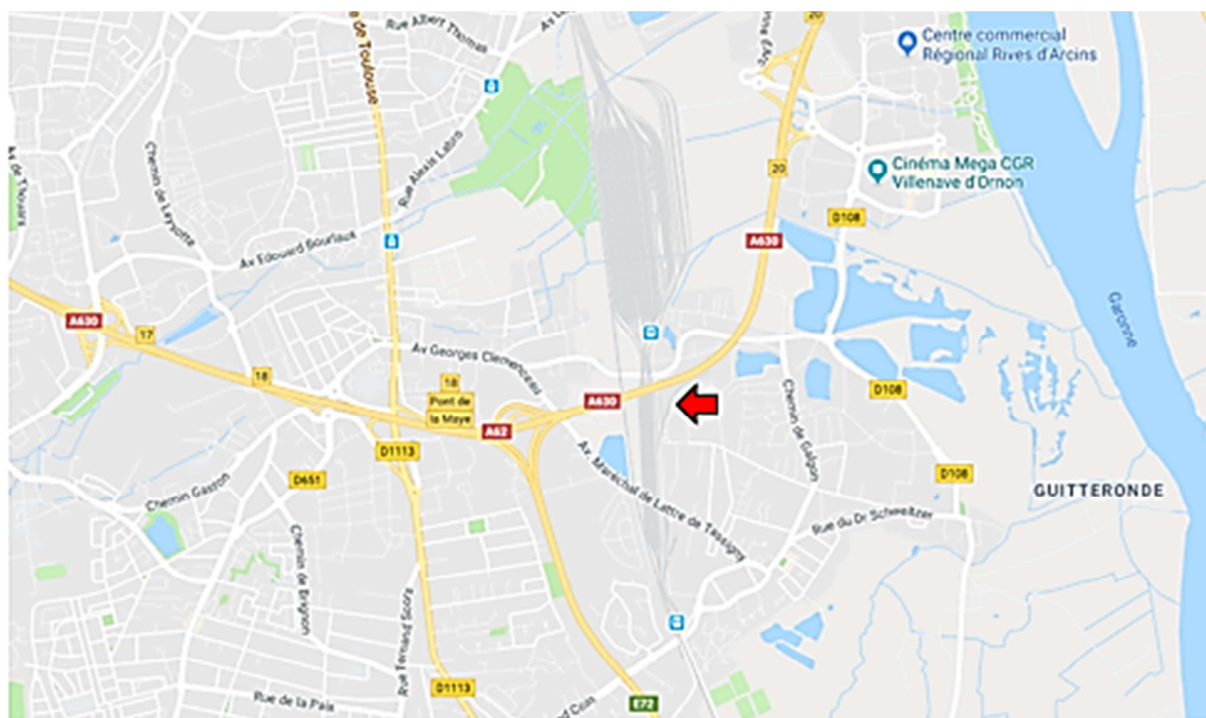


# Cour Marchandises de BORDEAUX HOURCADE 1

Situé au PK 7+449 sur la ligne n° 640 000 de  
**Bordeaux Saint-Jean à Sète-ville.**

Adresse & <b>COMMUNE</b>	33140 VILLENAVE D'ORNON		
REGION & Département	Nouvelle Aquitaine Gironde		
Accès routier	Chemin du Passage de la Côte à Villenave d'Ornon A 1 km à partir du rond-point de la D108, tourner à droite de l'impasse		
Surface (globale)	10 270 m <sup>2</sup>		
Équipement ferroviaire (longueur utile – wagons)	4 voies aptes charge D: <ul style="list-style-type: none"><li>- Voie A d'une longueur de 140 m</li><li>- Voie B d'une longueur de 140 m</li><li>- Voie C d'une longueur de 154 m</li><li>- Voie D d'une longueur de 154 m</li></ul>		
Équipements	Quai latéral et en bout : Voie C et D	Bâtiments : Néant	Autres équipements : Néant



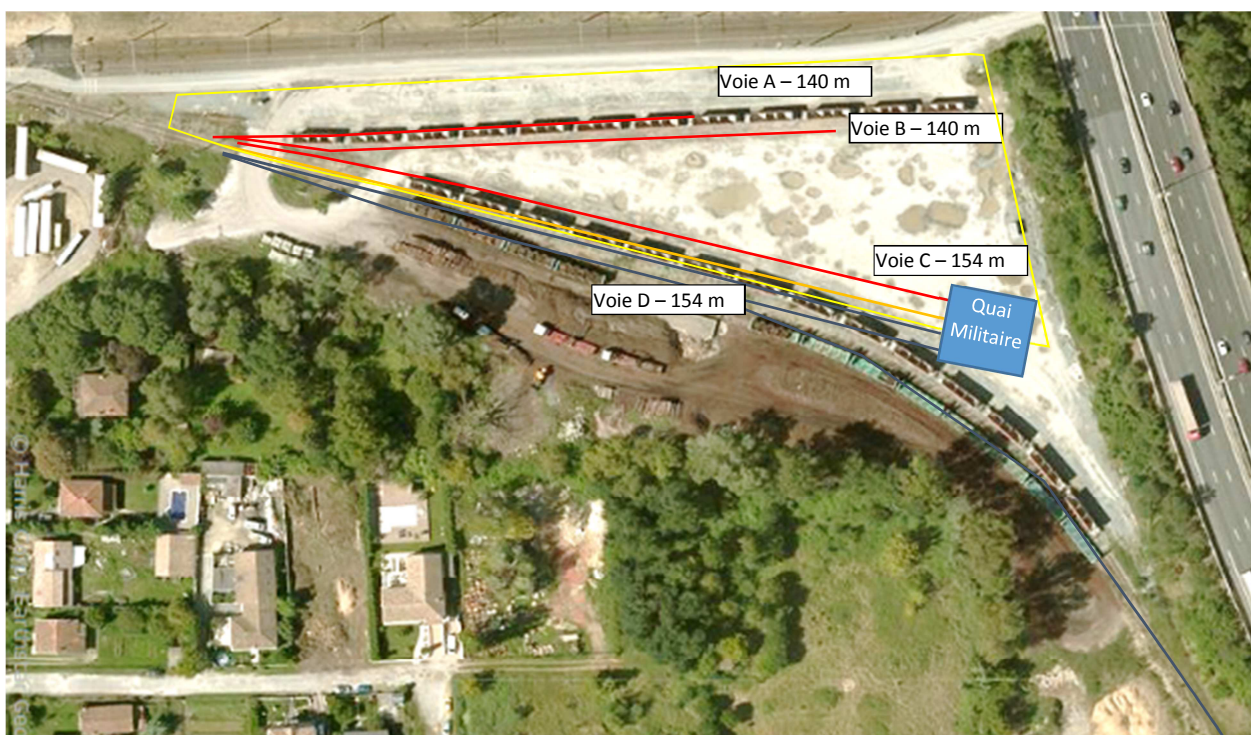
**Stéphanie ANTONELLI**  
Fonction : Responsable Unité commerciale fret  
Direction territoriale NA  
Pôle clients et services  
Mail : [stephanie.antonelli@sncf.reseau.fr](mailto:stephanie.antonelli@sncf.reseau.fr)

**INFORMATIONS &  
COMMANDES**

[www.psef.sncf-reseau.fr](http://www.psef.sncf-reseau.fr)

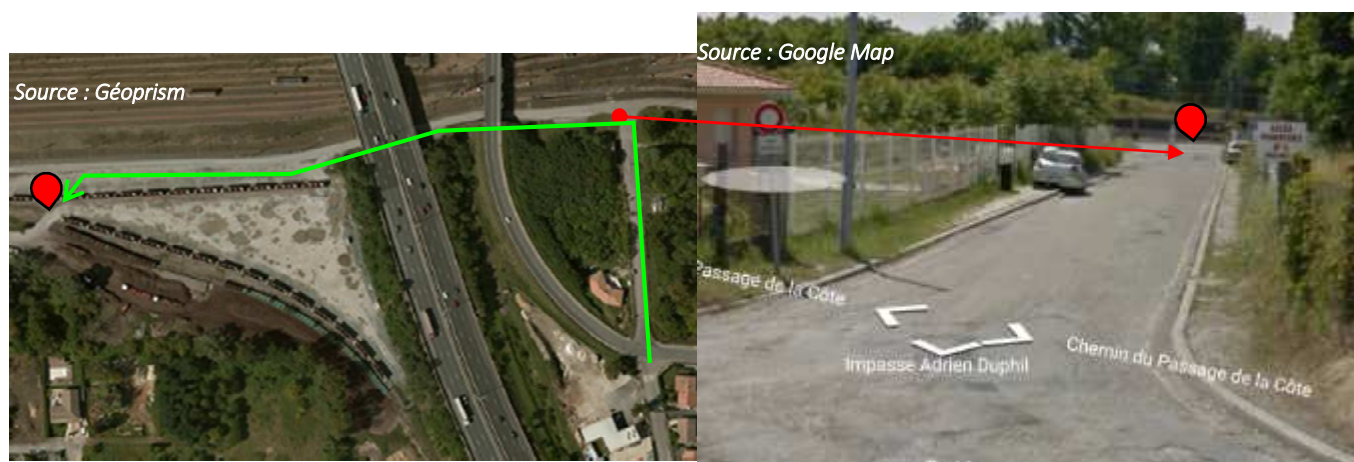
Nota : Les informations publiées sur cette fiche sont données à titre purement indicatif, et donc sont non contractuelles

# VUE AERIENNE



— : Surface Globale — : Voies de stationnement — : Voies de débord

# VUE DE L'ACCES ROUTIER



Restriction d'accès  
routier : Portail avec  
digicode