

Cours Marchandises de LUMES

Située à la hauteur du PK 146 à l'Ouest des voies principales de la ligne n° 204000 entre Charleville et Sedan :

Adresse & COMMUNE	08440 LUMES Route du triage		
REGION & Département	Grand Est Département des Ardennes (08)		
Accès routier	Depuis l'autoroute A34 sortie 7, prendre la rue de la gare puis rue de Nouvion. Prendre la D33 par le pont par-dessus les voies à droite du BV, continuer à droite Route du triage, ou depuis le pont de Nouvion-sur-Meuse.		
Surface (globale)	20 000 m ²		
Équipement ferroviaire (longueur utile – wagons)	2 Voies accessibles en débord : Voie 32 (450 ml) et Voie 35 (450 ml)		
Équipements	Quai : NON	Bâtiments : Non	Autres équipements : NON



Données image : Google Map

CONTACT

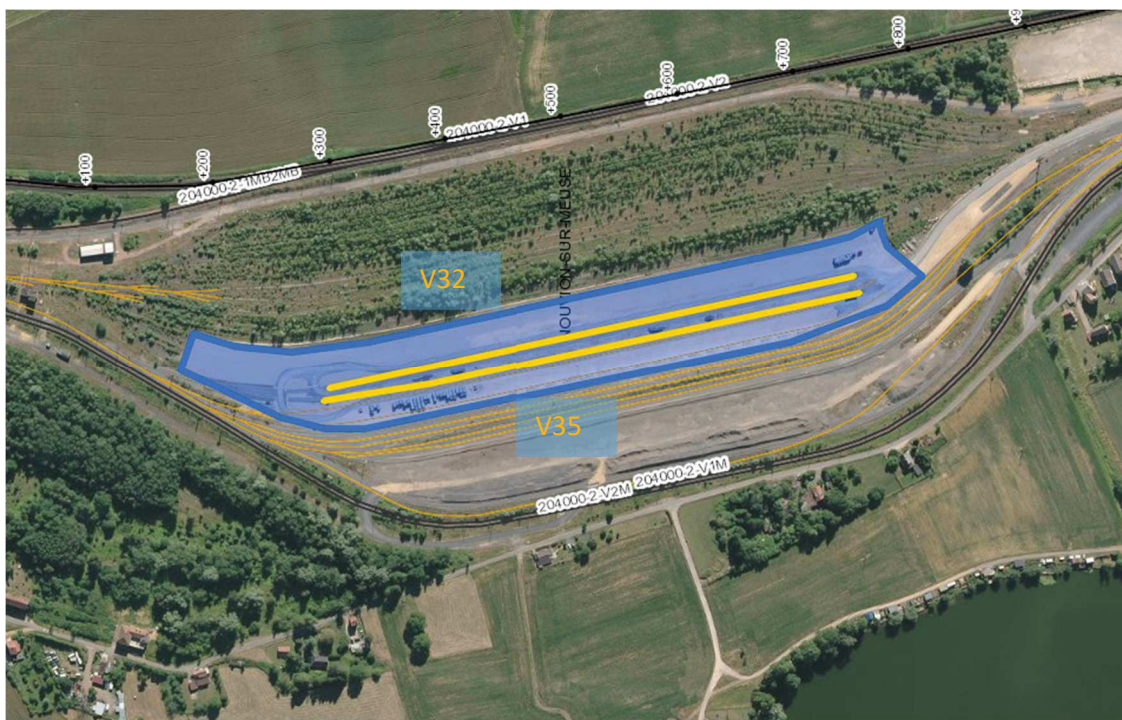
Yves LEMOIGNE
Fonction : **Chef d'unité commercial fret**
Direction territoriale **GRAND EST**
Pôle clients et services
Mail : yves.lemoigne@sncf.reseau.fr

INFORMATIONS & COMMANDE

www.psef.sncf-reseau.fr

Nota : Les informations publiées sur cette fiche sont données à titre purement indicatif, et donc sont non contractuelles.

VUE AERIENNE



Données image : Google Map

— : Surface Globale

— : Voies de débord

VUE DE L'ACCES ROUTIER

Vue de l'accès routier (camion) depuis le pont de Nouvion sur Meuse sur la D 33 :



Nota : Les informations publiées sur cette fiche sont données à titre purement indicatif, et donc sont non contractuelles.