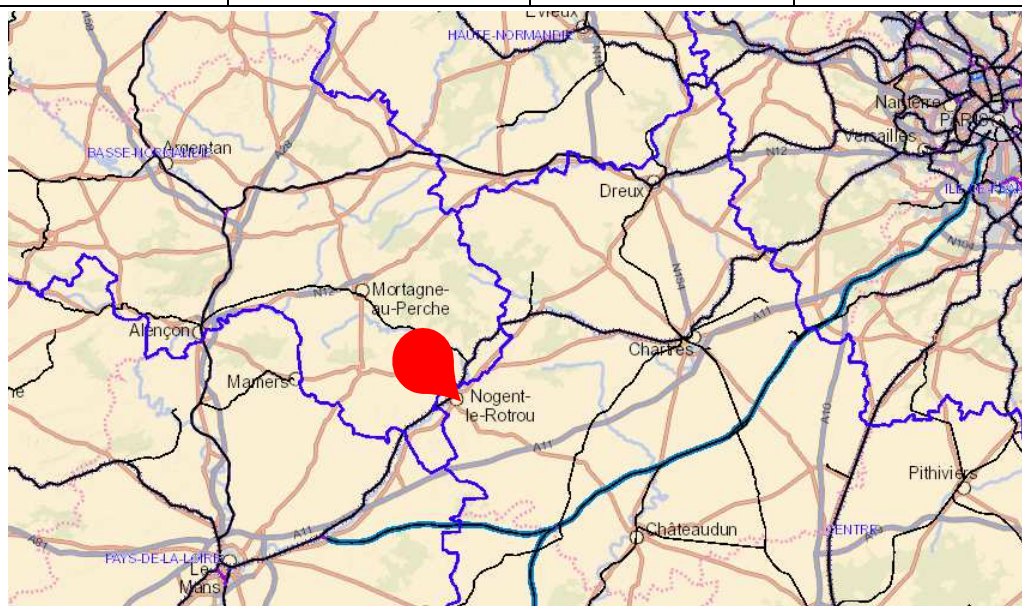


# Cour Marchandises de NOGENT LE ROTROU

Situé au PK 148,100 sur la ligne n° 420000 de  
**CHARTRES à BREST**

<b>Adresse &amp; COMMUNE</b>	Place de la gare 28400 – NOGENT LE ROTROU		
<b>REGION &amp; Département</b>	CENTRE Eure et Loir		
<b>Accès routier</b>	A11 à 25,1km		
<b>Surface (globale)</b>	16 213 m <sup>2</sup>		
<b>Équipement ferroviaire (longueur utile – wagons)</b>	1 Voie de 335 mètres accessibles en débord. 1 voie de 218 mètres pour stationnement de wagons		
<b>Équipements</b>	Quai latéral et en bout  Oui	Bâtiments :  Halle	Autres équipements :



— : Voies ferrées

## CONTACT

**Frédéric SIKLI**

Fonction : Responsable Commercial FRET

Direction territoriale Centre Limousin

Pôle clients et services

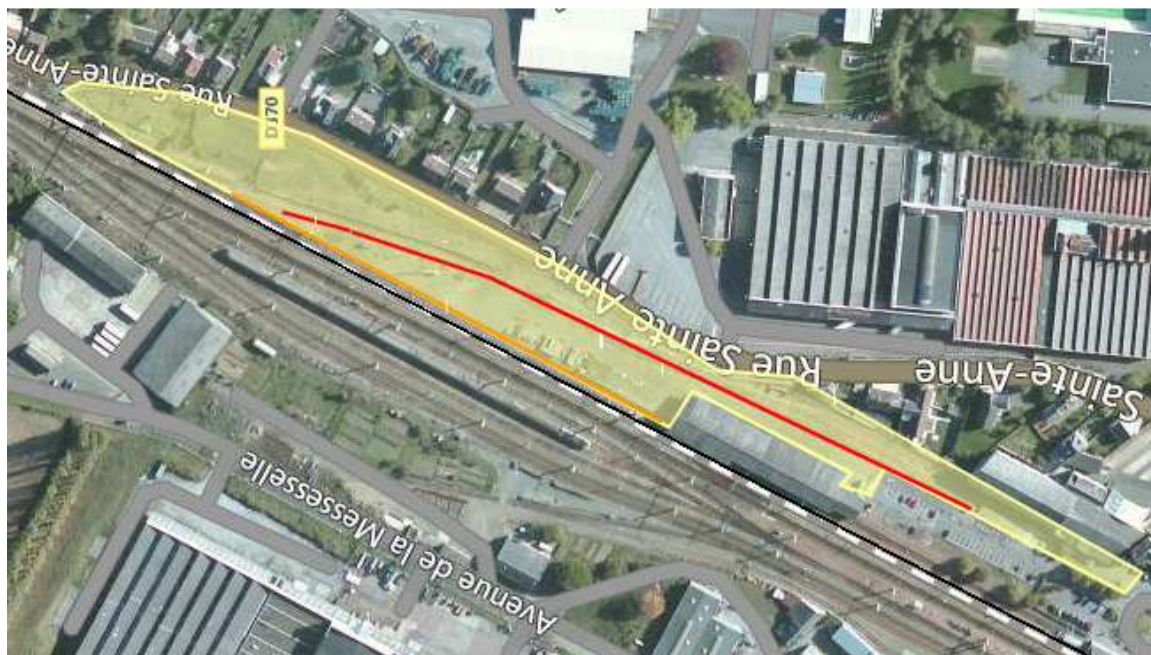
Mail : frederic.sikli@sncf.reseau.fr

## INFORMATIONS & COMMANDES

[www.psef.com](http://www.psef.com)

Nota : Les informations publiées sur cette fiche sont données à titre purement indicatif, et donc sont non contractuelles.

# VUE AERIENNE



— : Surface Globale    — : Voies de stationnement    — : Voies de débord

# VUE DE L'ACCES ROUTIER



## Restrictions d'accès routier :

Lundi	24h/24h
Mardi	24h/24h
Mercredi	24h/24h
Jeudi	24h/24h
Vendredi	24h/24h
Samedi	24h/24h
Dimanche	24h/24h

Données image :

Nota : Les informations publiées sur cette fiche sont données à titre purement indicatif, et donc sont non contractuelles.