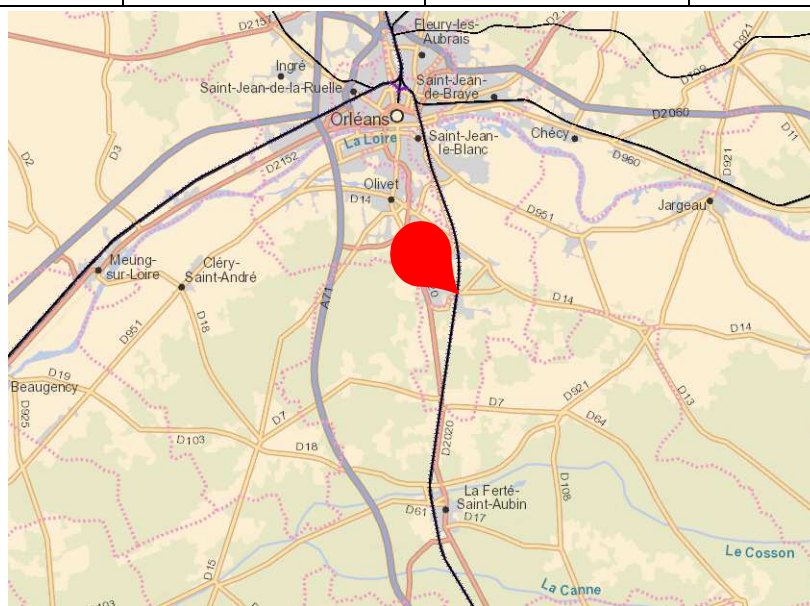


# Cour Marchandises de St Cyr en Val

Situé au PK 133,100 sur la ligne n° 590000 de  
**LES AUBRAIS à VIERZON**

<b>Adresse &amp; COMMUNE</b>	Place de la gare 45590 – St Cyr en Val		
<b>REGION &amp; Département</b>	CENTRE – Val de Loire Loiret		
<b>Accès routier</b>	A71 à 13,8km N20 à 6,4km		
<b>Surface (globale)</b>	5 860 m <sup>2</sup> (incluant le lot DRR et le lot Militaire)		
<b>Équipement ferroviaire (longueur utile – wagons)</b>	1 Voies de 260 mètres accessibles en débord par l'arrière du train. 1 Voies de 113 mètres pour stationnement de wagons.		
<b>Équipements</b>	Quai latéral et en bout  Quai en bout	Bâtiments :  Non	Autres équipements :  Non



— : Voies ferrées

## CONTACT

**Frédéric SIKLI**

Fonction : Responsable Commercial FRET

Direction territoriale Centre-Val de Loire

Pôle clients et services

Mail : frederic.sikli@sncf.reseau.fr

## INFORMATIONS & COMMANDES

[www.psef.com](http://www.psef.com)

Nota : Les informations publiées sur cette fiche sont données à titre purement indicatif, et donc sont non contractuelles.

# VUE AERIENNE



— : Surface Globale    — : Voies de stationnement    — : Voies de débord  
Surface verte : lot militaire

# VUE DE L'ACCES ROUTIER



## Restrictions d'accès routier :

Lundi	24h/24h
Mardi	24h/24h
Mercredi	24h/24h
Jeudi	24h/24h
Vendredi	24h/24h
Samedi	24h/24h
Dimanche	24h/24h

Données image : SNCF

Nota : Les informations publiées sur cette fiche sont données à titre purement indicatif, et donc sont non contractuelles.