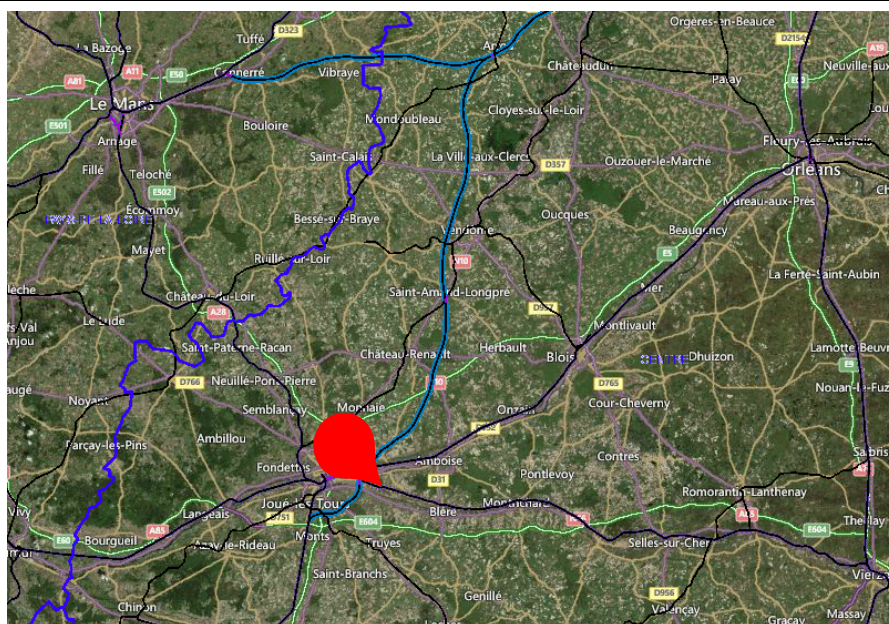


# Cour Marchandises de St Pierre des Corps – Voie des Locataires

Situé au PK 232.300 sur la ligne n° 570000 de  
**LES AUBRAIS à TOURS**

Adresse & COMMUNE	Rue Charles Duval 37 700 – SAINT PIERRE DES CORPS		
REGION & Département	Centre Indre et Loire		
Accès routier	A10 à 3,9km		
Surface (globale)	6 538 m <sup>2</sup>		
Équipement ferroviaire (longueur utile – wagons)	1 Voie de 330 mètres accessibles en débord.		
Équipements	Quai latéral et en bout  Non	Bâtiments :  Non	Autres équipements :  Non



— : Voies ferrées

## CONTACT

**Frédéric SIKLI**  
Fonction : Responsable Commercial FRET  
Direction territoriale Centre Limousin  
Pôle clients et services  
Mail : [frederic.sikli@sncf.reseau.fr](mailto:frederic.sikli@sncf.reseau.fr)

## INFORMATIONS & COMMANDES

[www.psef.com](http://www.psef.com)

Nota : Les informations publiées sur cette fiche sont données à titre purement indicatif, et donc sont non contractuelles.

# VUE AERIENNE



— : Surface Globale    — : Voies de stationnement    — : Voies de débord

# VUE DE L'ACCES ROUTIER



## Restrictions d'accès routier :

Lundi	24h/24h
Mardi	24h/24h
Mercredi	24h/24h
Jeudi	24h/24h
Vendredi	24h/24h
Samedi	24h/24h
Dimanche	24h/24h

Données image : Geoprism

Nota : Les informations publiées sur cette fiche sont données à titre purement indicatif, et donc sont non contractuelles.