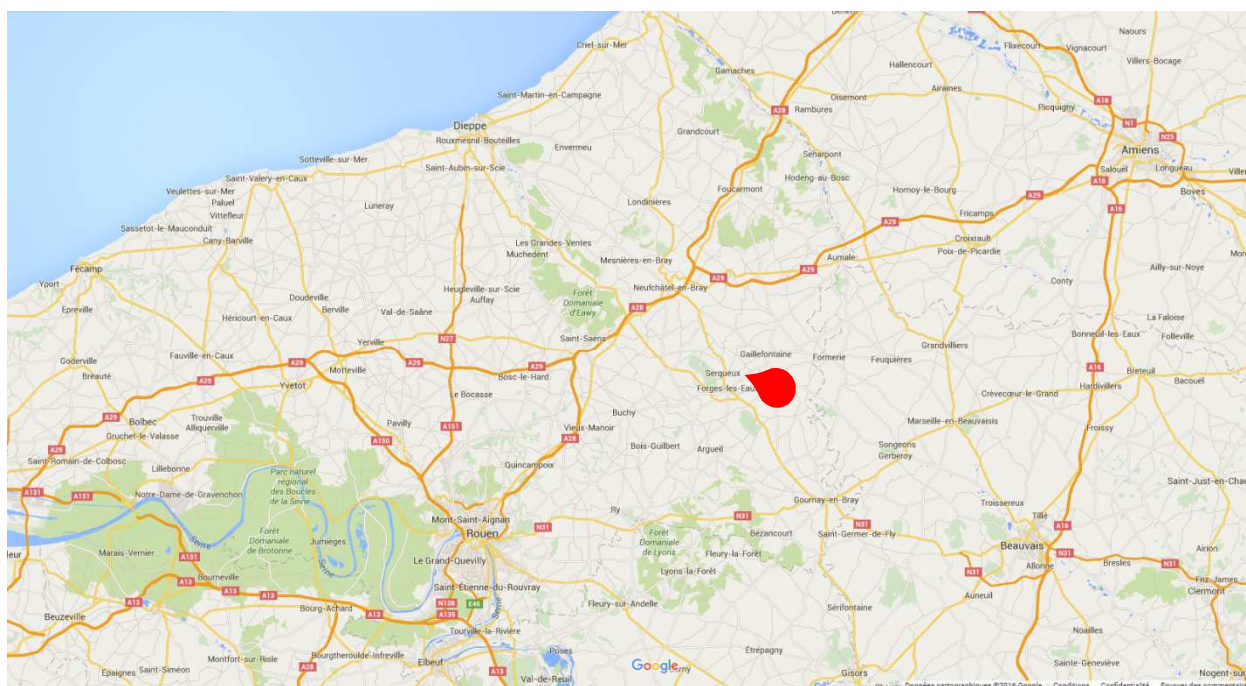


# Cour Marchandises de SERQUEUX

Situé au PK 71,445 sur la ligne n° 321000 de  
Rouen à Amiens

Adresse & COMMUNE	1021 Route de Neufchâtel 76440 - SERQUEUX		
REGION & Département	Normandie Seine-Maritime		
Accès routier	A28 à 18 km via D915 Au pied des D1314 et D83		
Surface (globale)	15 000 m <sup>2</sup>		
Équipement ferroviaire (longueur utile – wagons)	1 Voie de 554 mètres accessible en débord. 1 Voie de 250 mètres pour stationnement de wagons.		
Équipements	Néant	Bâtiments :	Autres équipements :



## CONTACT

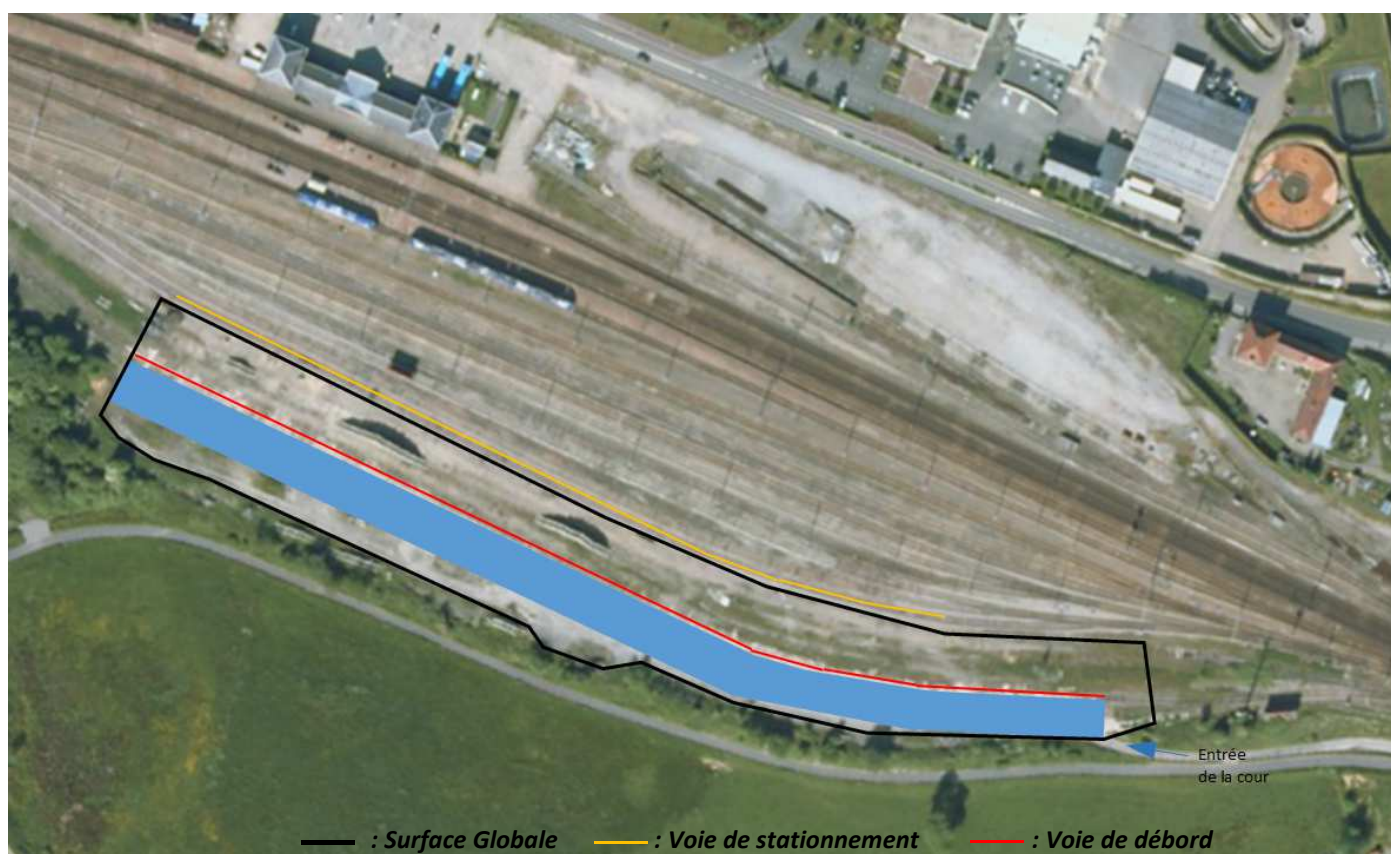
**Olivier SEGARRA**  
Responsable Commercial FRET  
Direction territoriale Normandie  
Pôle clients et services  
Mail : [olivier.segarra@sncf.reseau.fr](mailto:olivier.segarra@sncf.reseau.fr)

## INFORMATIONS & COMMANDES

[www.psef.com](http://www.psef.com)

Nota : Les informations publiées sur cette fiche sont données à titre purement indicatif, et donc sont non contractuelles.

# VUE AERIENNE



# VUE DE L'ACCES ROUTIER



## Restrictions d'accès routier :

Lundi	24h/24h
Mardi	24h/24h
Mercredi	24h/24h
Jeudi	24h/24h
Vendredi	24h/24h
Samedi	24h/24h
Dimanche	24h/24h

Données image :

Nota : Les informations publiées sur cette fiche sont données à titre purement indicatif, et donc sont non contractuelles.