

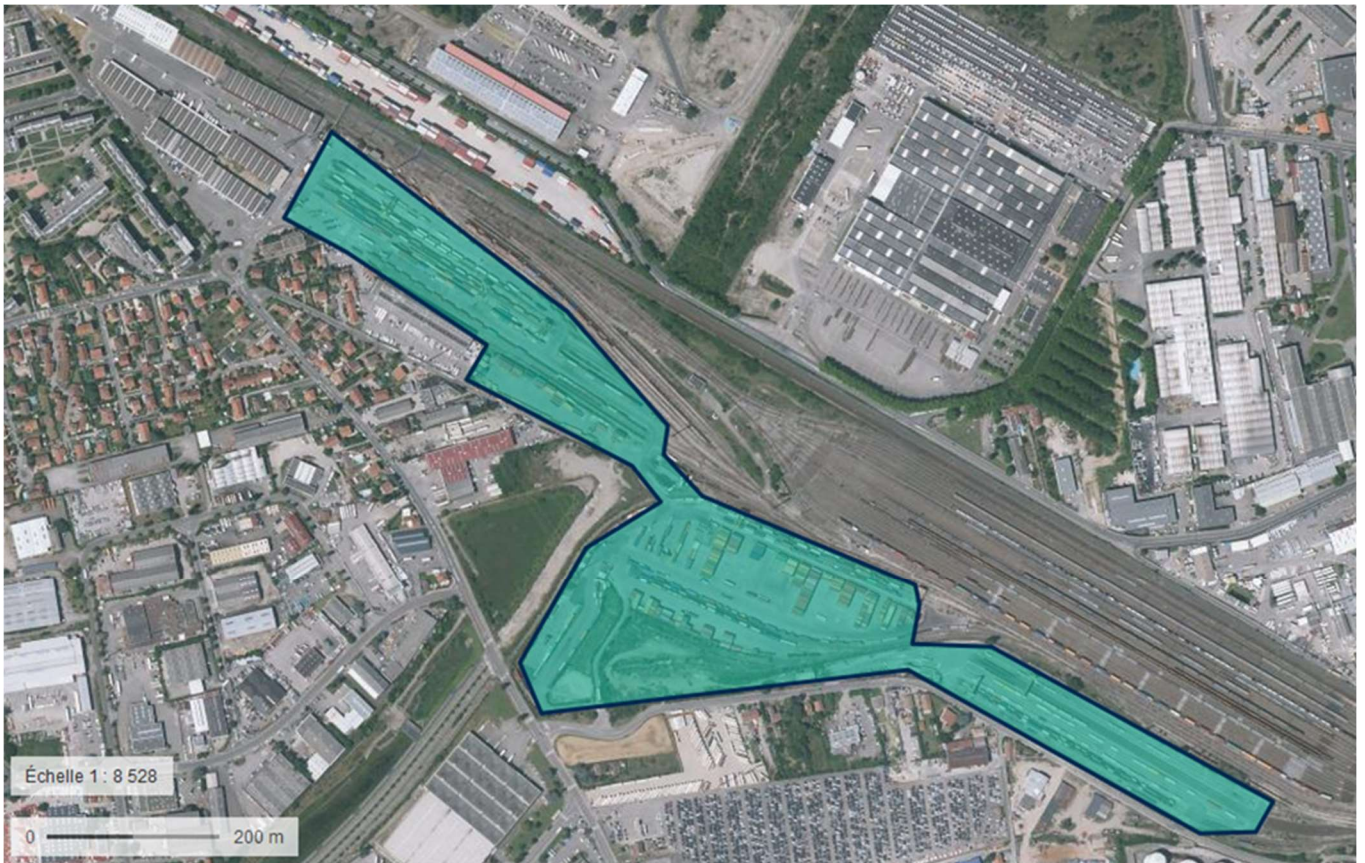
**Publicité préalable au lancement d'un Appel à
Manifestation d'Intérêt (AMI) pour la Mise à
Disposition de différents lots du Chantier de Transport
Combiné de**

LYON Vénissieux / Saint-Priest

SNCF Réseau envisage de mettre à disposition de tiers via un AMI différents Espaces industriels (lots) d'un bien lui appartenant et dont la description figure ci-dessous.

1. **Localisation** : communes de Vénissieux et de Saint-Priest (69)
2. **Espaces Industriels objets de l'AMI** : 10 cours de manutention à grues et à portiques réparties en 7 lots - 1 Aire de stockage d'UTI - Bâtiments bureaux et hangar - Hors voies ferrées
3. **Modèle contractuel** :
 - Convention de Mise à Disposition (cf Conditions Générales en Annexe 7-5 du Document de Référence du Réseau)
4. **Durée des contrats** : Envisagé de 5 à 15 ans, selon les lots constitués, par tranches optionnelles successives

5. Vue du site



6. Organisation de l'AMI

a. **Lancement de la procédure** : Eté 2022. Les candidats intéressés peuvent d'ores et déjà se manifester auprès des contacts désignés ci-dessous.

b. **Une première visite du site est organisée le 23 juin, de 9h30 à 12h30**, uniquement pour les candidats ayant d'ores et déjà demandé un dossier de réponse. Le contact pour la visite est Pascal GHESQUIERES pascal.ghesquieres@reseau.sncf.fr

c. **Date limite de demande de dossier de réponse** : 13 juillet 2022

d. **Date limite de remise des offres** : Lundi 19 septembre à 12h00

7. **Demande de dossier** : par mail à services.psef@sncf.fr et à jean.lorin@reseau.sncf.fr