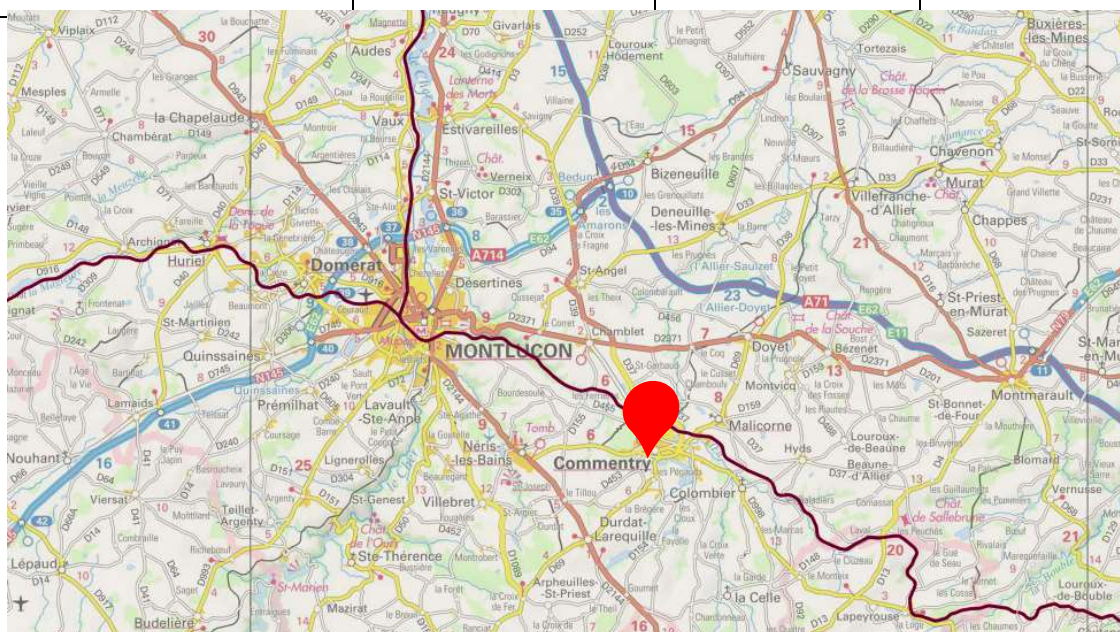


Cour Marchandises de COMMENTRY

Situé au PK 341+300 sur la ligne n° 707000 de
COMMENTRY à GANNAT

Adresse & COMMUNE	Rue de l'embarcadère 03600 - COMMENTRY		
REGION & Département	AUVERGNE Allier		
Accès routier	A714 à 13,1km D37 à 0,65km		
Surface (globale)	6 767 m ²		
Équipement ferroviaire (longueur utile – wagons)	1 Voie de 394 mètres accessible en débord. 1 Voie de 399 mètres pour stationnement de wagons.		
Équipements	Quai latéral ou en bout : Non	Bâtiments : Néant	Autres équipements : Néant



— : Voies ferrées

CONTACT

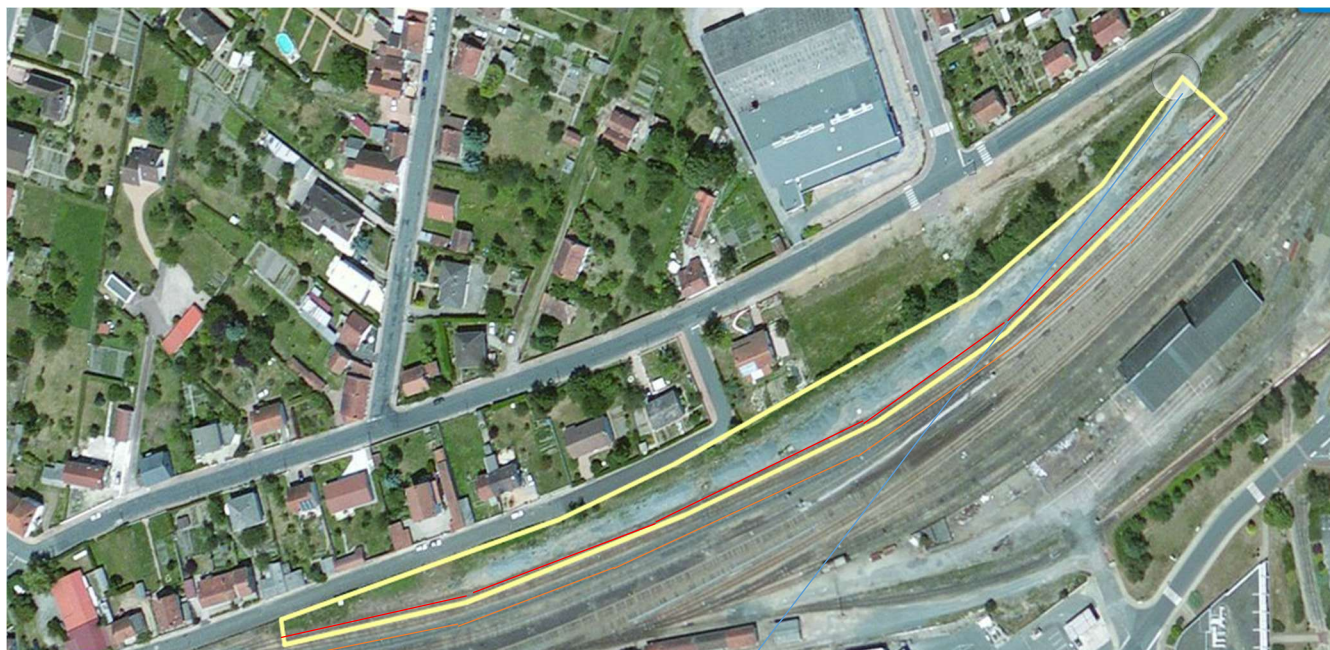
Eric BOIZARD
eric.boizard@reseau.sncf.fr

INFORMATIONS & COMMANDES

<https://psef.sncf-reseau.fr>

Nota : Les informations publiées sur cette fiche sont données à titre purement indicatif, et donc sont non contractuelles.

VUE AERIENNE



— : Surface Globale — : Voies de stationnement — : Voies de débord

VUE DE L'ACCES ROUTIER



Données image : © Guillaume MASSON

Nota : Les informations publiées sur cette fiche sont données à titre purement indicatif, et donc sont non contractuelles.