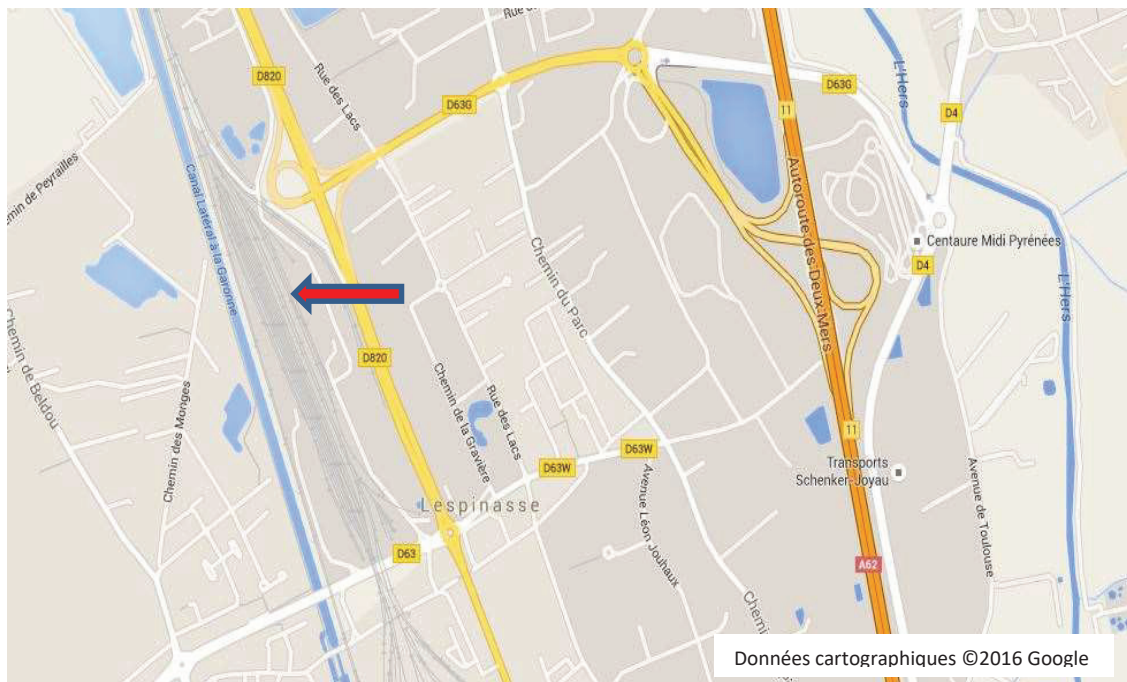


Cour marchandises de substitution de SAINT JORY

Situé au PK 65,6 sur la ligne n° 650 000 de

TOULOUSE à BAYONNE

Adresse & COMMUNE	Chemin champs du Bousquet 31150 - Lespinasse		
REGION & Département	MIDI-PYRENEES Haute-Garonne		
Accès routier	A64 à 3,6 km D63 à 0,9 km		
Surface (globale)	34 236 m ²		
Équipement ferroviaire (longueur utile – wagons)	1 voie de 285 mètres (longueur de déchargement) charge D ; largeur : 11m Accès ferroviaire soumis à la signature d'un protocole d'exploitation		
Équipements	Quai latéral ou en bout Non	Bâtiments : Non	Autres équipements : Non



Données cartographiques ©2016 Google

CONTACT

Thierry GARCIA
Responsable Commercial FRET
Direction territoriale Midi-Pyrénées
Pôle clients & services
Thierry.garcia@reseau.sncf.fr

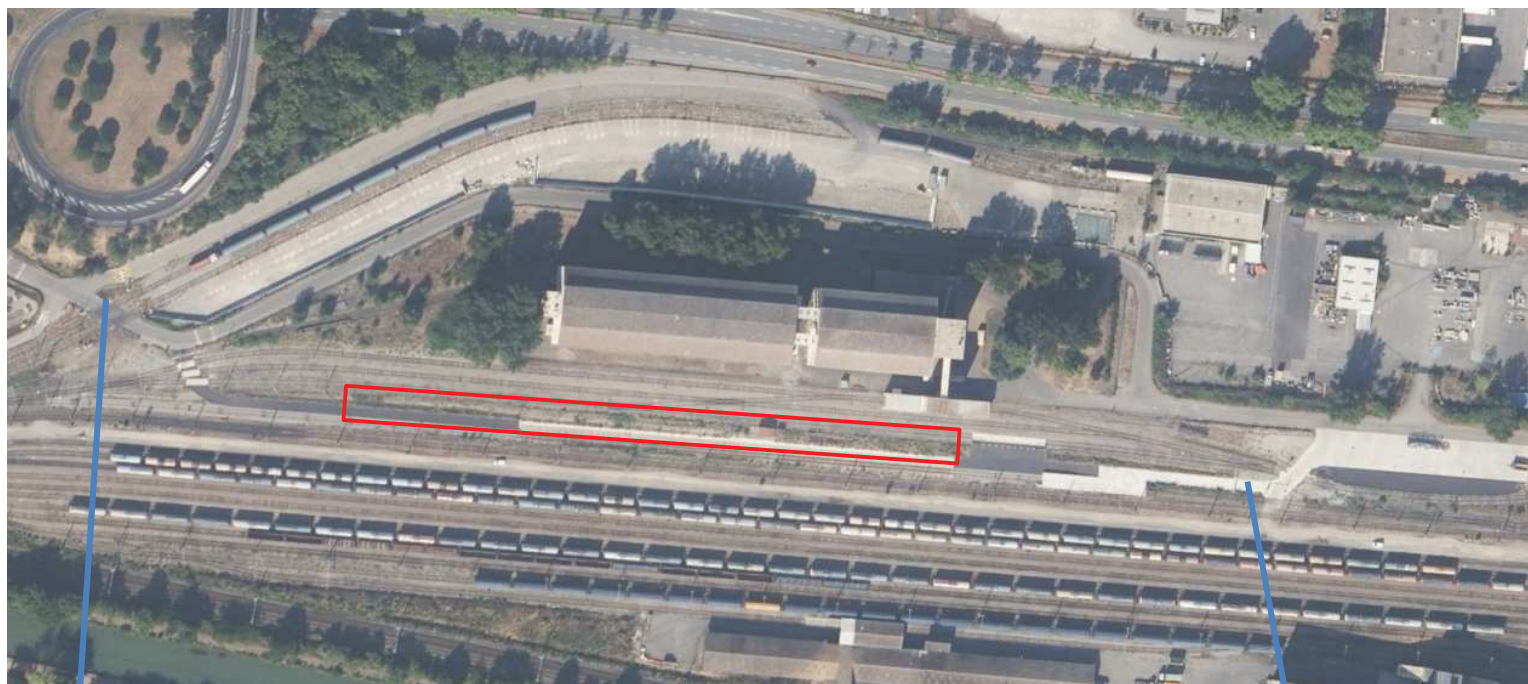
INFORMATIONS & COMMANDE

www.psef.sncf-reseau.fr

Dernière mise à jour le : 08 mars 2024



VUE AERIENNE



VUE DE L'ACCÈS ROUTIER

Côté NORD

Côté SUD



Nota : Les informations publiées sur cette fiche sont données à titre purement indicatif, et sont donc non contractuelles