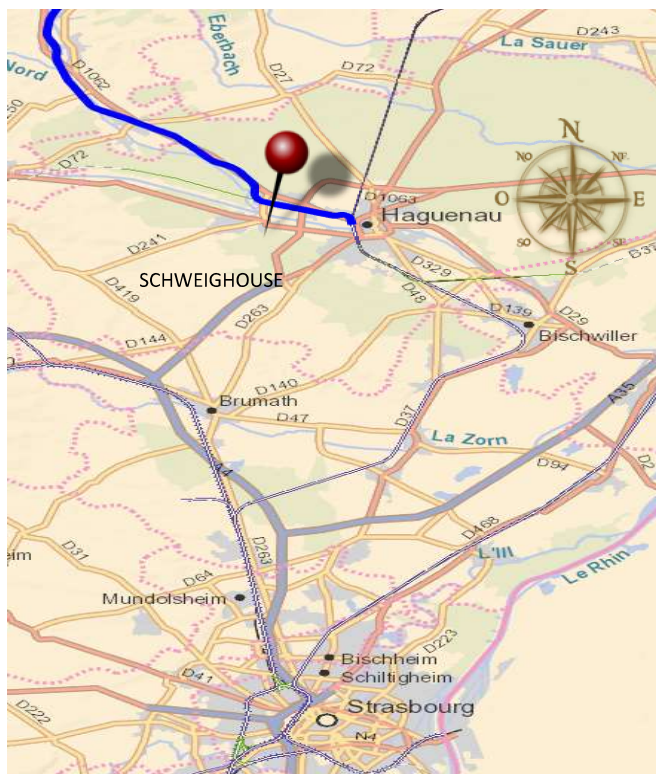


# Cour Marchandises de SCHWEIGHOUSE sur MODER

Située au PK 33 sur la ligne n° 159 000 de  
**NIEDERBRONN LES BAINS à STRASBOURG**

Adresse & COMMUNE	Place de la GARE SNCF 67590 SCHWEIGHOUSE sur MODER		
REGION & Département	GRAND EST ALSACE Département du BAS RHIN		
Accès routiers	Par la place de la gare Par la rue du Ried		
Surface (globale)	21 855m <sup>2</sup>		
Équipement ferroviaire (longueur utile – wagons)	1 voie de 460 ml pour transbordement 1 voie de 480 ml pour transbordement		
Équipements			



## CONTACT

**Yves LEMOIGNE**

Fonction : Chef d'unité commercial fret

Direction territoriale ALCA

Pôle clients et services

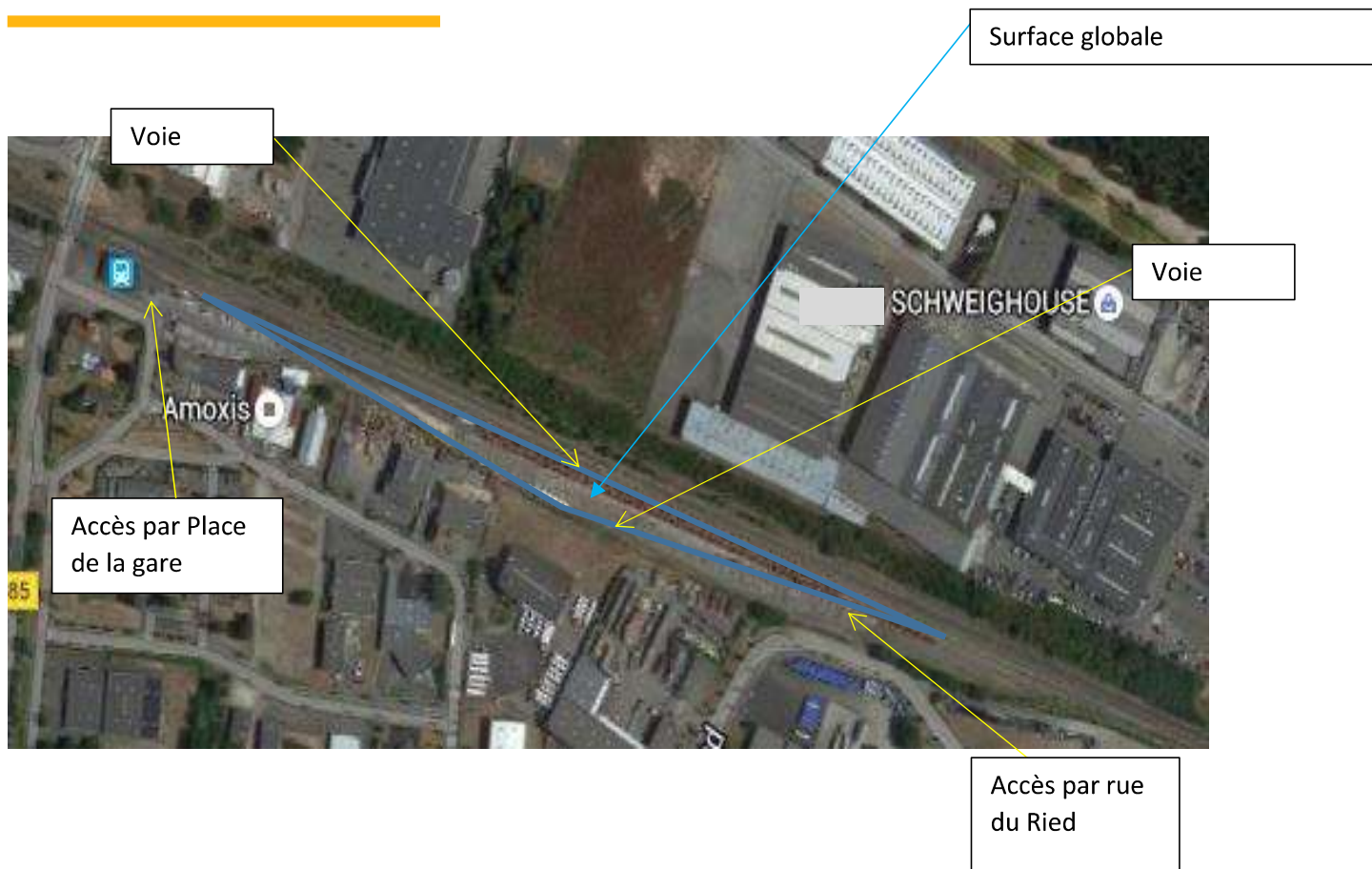
Mail : [yves.lemoigne@sncf.reseau.fr](mailto:yves.lemoigne@sncf.reseau.fr)

## INFORMATIONS & COMMANDES

[www.psef.com](http://www.psef.com)

*Nota : Les informations publiées sur cette fiche sont données à titre purement indicatif, et donc sont non contractuelles.*

# VUE AERIENNE



# VUES DES ACCES ROUTIERS

Accès routier par place de la gare (BV)

Données image : Patrick KERGUIGNAS



*Nota : Les informations publiées sur cette fiche sont données à titre purement indicatif, et donc sont non contractuelles.*

# INFORMATIONS TECHNIQUES

## COUR DE MARCHANDISES

Informations foncières	
UT / Lot	01234D/ lot 7
Coordonnées GPS	48.828488 , 7.743955
Superficie de la parcelle m <sup>2</sup>	21 855 m <sup>2</sup>
Descriptif de la cour	
Superficie m <sup>2</sup>	21 855 m <sup>2</sup>
Surface de manutention en m <sup>2</sup>	(3 X200) + (3 X 200)= 1200 m <sup>2</sup> béton
Surface de stockage éventuelle en m <sup>2</sup>	(8X100) + (8X200) + (95X10) Environ
Revêtement de la cour & État de la cour	Zones bétonnées (manutention + stockage) Ballast (Zone de stockage)
Accessibilité ferroviaire en manutention	OUI
Sécurisation du site	Grillage périphérique séparant la zone Parking de la zone CM Attention pas de portails
Environnement de la cour	URBAIN / ZAC
Installation spécifique	Voie 5 et 7
Utilisation de la cour	
Usage actuel de la cour	RAS
Activité commerciale actuelle de la cour	RAS
Location à un tiers	RAS
Possibilités d'utilisation	OUI

Nota : Les informations publiées sur cette fiche sont données à titre purement indicatif, et donc sont non contractuelles.