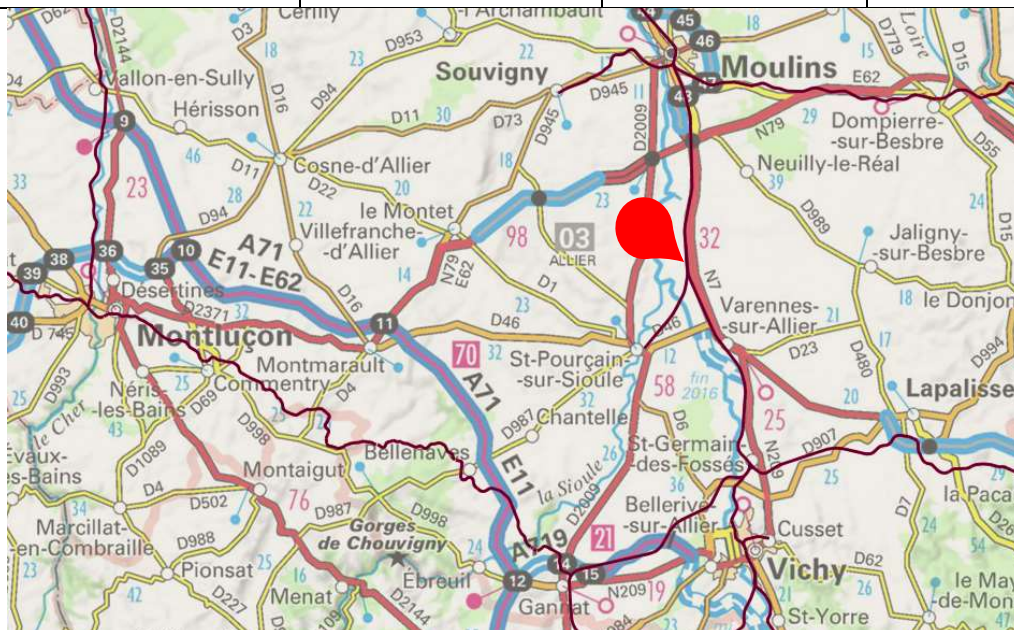


# Cour Marchandises de LA FERTE HAUTERIVE

Situé au PK 332+400 sur la ligne n° 750000 de

**MORET à LYON**

Adresse & COMMUNE	D32 03340 – LA FERTE HAUTERIVE		
REGION & Département	AUVERGNE Allier		
Accès routier	N7 à 0,85km Accès via D32		
Surface (globale)	7 209 m <sup>2</sup>		
Équipement ferroviaire (longueur utile – wagons)	1 Voie de 200 mètres accessible en débord. 1 Voie de 200 mètres disponible pour stationnement wagon.		
Équipements	Quai latéral	Petit bâtiment	Autres équipements : Néant



— : Voies ferrées

## CONTACT

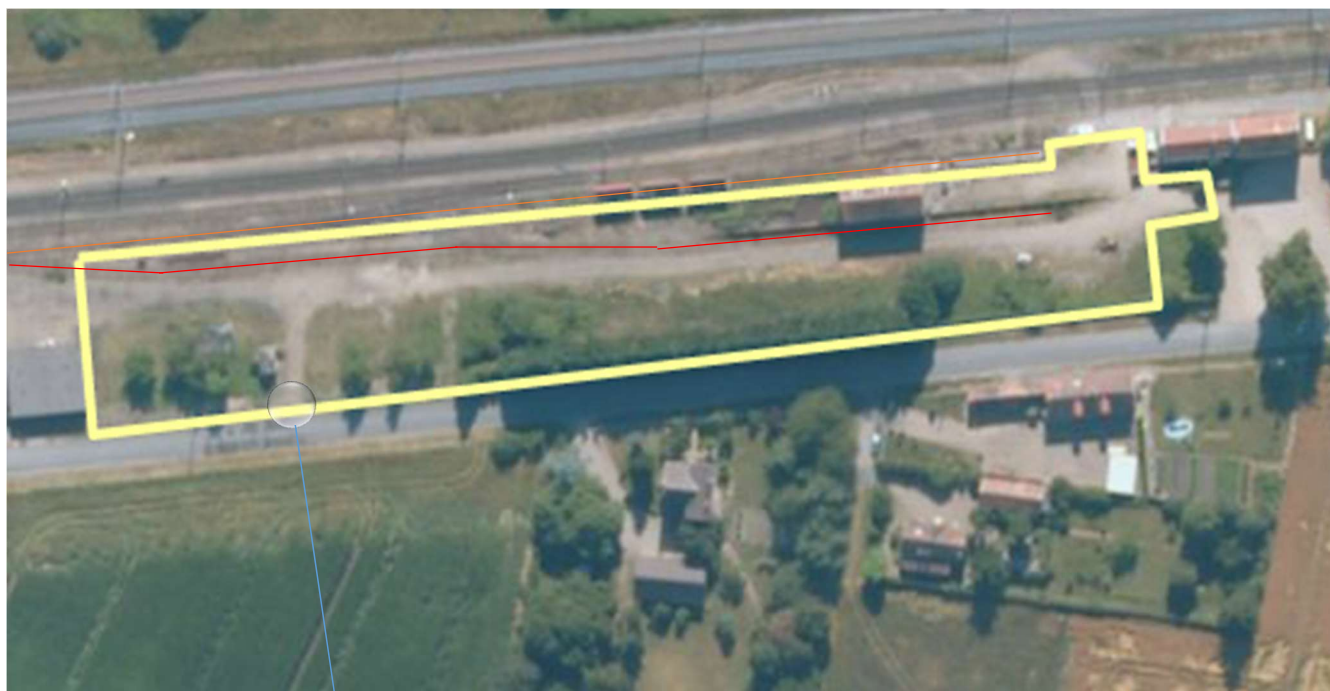
Eric BOIZARD  
eric.boizard@reseau.sncf.fr

## INFORMATIONS & COMMANDES

<https://psef.sncf-reseau.fr>

Nota : Les informations publiées sur cette fiche sont données à titre purement indicatif, et donc sont non contractuelles.

# VUE AERIENNE



— : Surface Globale — : Voies de stationnement — : Voies de débord

# VUE DE L'ACCES ROUTIER



Nota : Les informations publiées sur cette fiche sont données à titre purement indicatif, et donc sont non contractuelles.