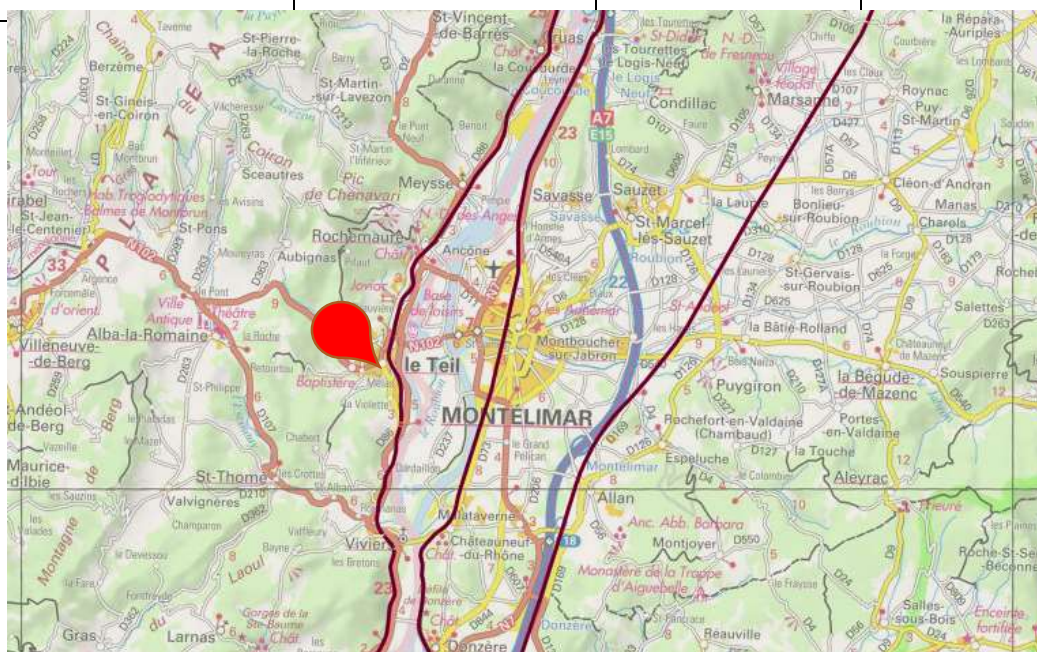


Cour Marchandises de LE TEIL (ARDECHE)

Situé au PK 666+100 sur la ligne n° 800000 de
LYON à NÎMES

Adresse & COMMUNE	Chemin du dépôt 07400 – LE TEIL		
REGION & Département	RHONE-ALPES Ardèche		
Accès routier	A7 à 17,7km N102 à 0,1km		
Surface (globale)	8 618 m ²		
Équipement ferroviaire (longueur utile – wagons)	1 Voie de 293 mètres		
Équipements	Quai latéral ou en bout : Non	Bâtiments : Néant	Autres équipements : Néant



— : Voies ferrées

CONTACT

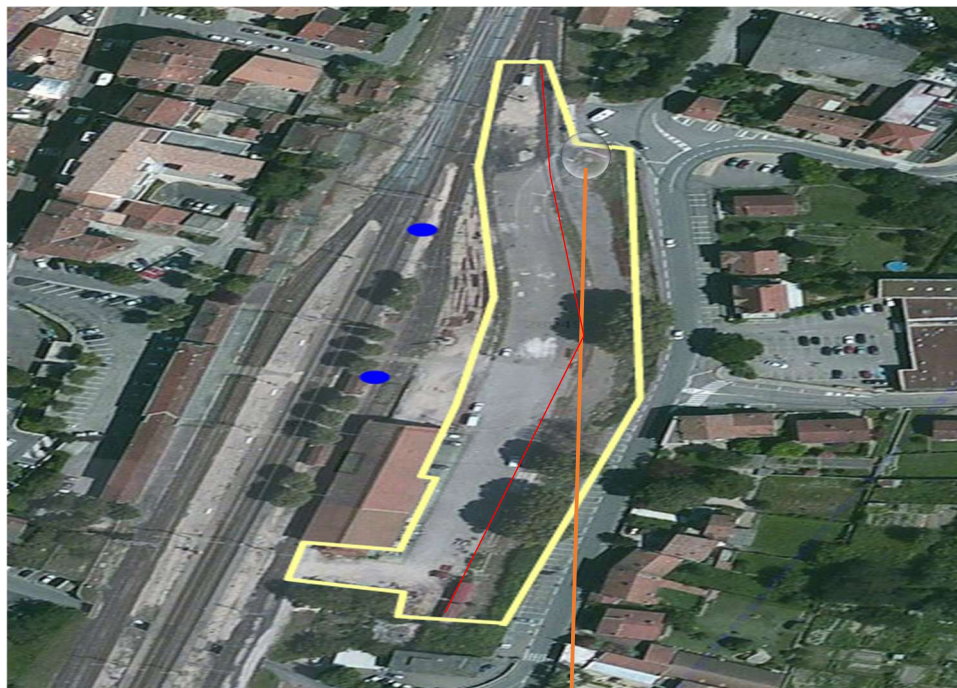
Eric BOIZARD
Direction territoriale Auvergne-Rhône-Alpes
Pôle clients et services
Eric.boizard@reseau.sncf.fr

INFORMATIONS & COMMANDES

<https://psef.sncf-reseau.fr/>

Nota : Les informations publiées sur cette fiche sont données à titre purement indicatif, et donc sont non contractuelles.

VUE AERIENNE



— : Surface Globale — : Voies de débord

VUE DE L'ACCES ROUTIER



Données image : © Guillaume MASSON

Nota : Les informations publiées sur cette fiche sont données à titre purement indicatif, et donc sont non contractuelles.