

Cour Marchandises de SAINT-PIERRE-D'ALBIGNY

Situé au PK 162+300 sur la ligne n° 900000 de

CULOZ à MODANE

Adresse & COMMUNE	Route de la gare 73250 – SAINT-PIERRE-D'ALBIGNY		
REGION & Département	RHONE-ALPES Savoie		
Accès routier	A43 à 1,8km D201 à 2,2km		
Surface (globale)	12 608 m ²		
Équipement ferroviaire (longueur utile – wagons)	1 Voie de 362 mètres accessible en débord. 1 Voie de 285 mètres accessible en débord mais électrifié 2 Voies de 253 et 265 mètres disponible pour stationnement wagons.		
Équipements	Quai latéral ou en bout : Non	Bâtiments : Néant	Autres équipements :



— : Voies ferrées

CONTACT

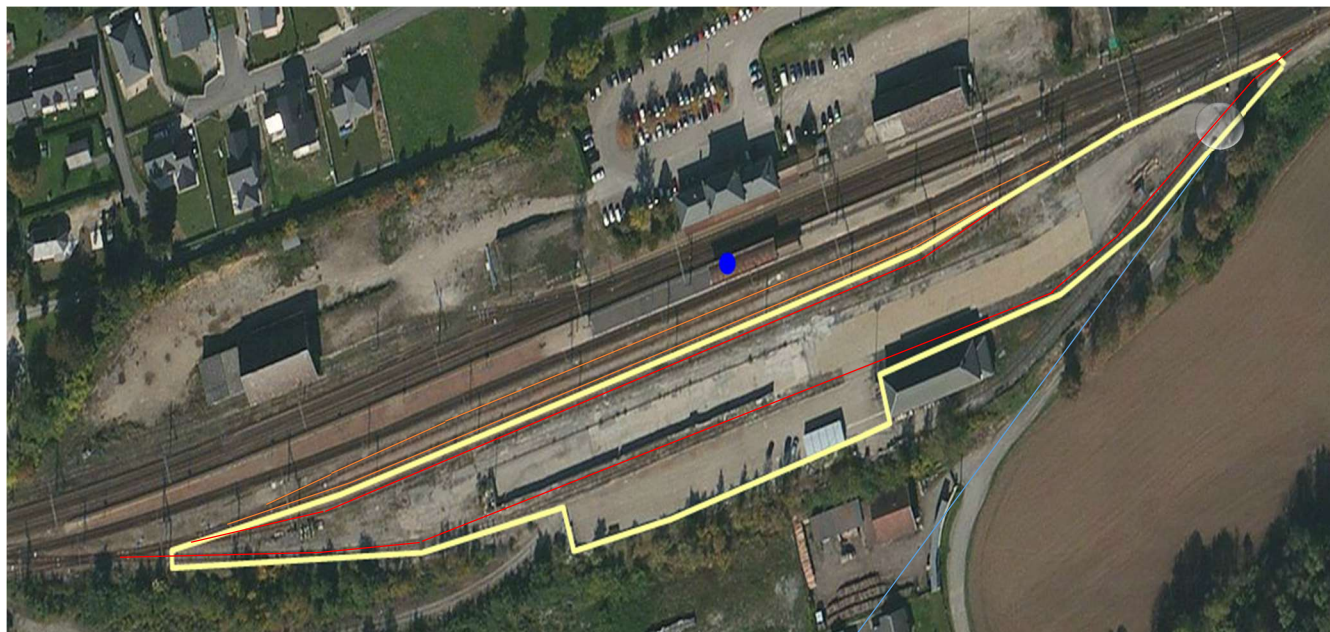
Eric BOIZARD
eric.boizard@reseau.sncf.fr

INFORMATIONS & COMMANDES

<https://psef.sncf-reseau.fr>

Nota : Les informations publiées sur cette fiche sont données à titre purement indicatif, et donc sont non contractuelles.

VUE AERIENNE



— : Surface Globale — : Voies de stationnement — : Voies de débord

VUE DE L'ACCES ROUTIER



Nota : Les informations publiées sur cette fiche sont données à titre purement indicatif, et donc sont non contractuelles.