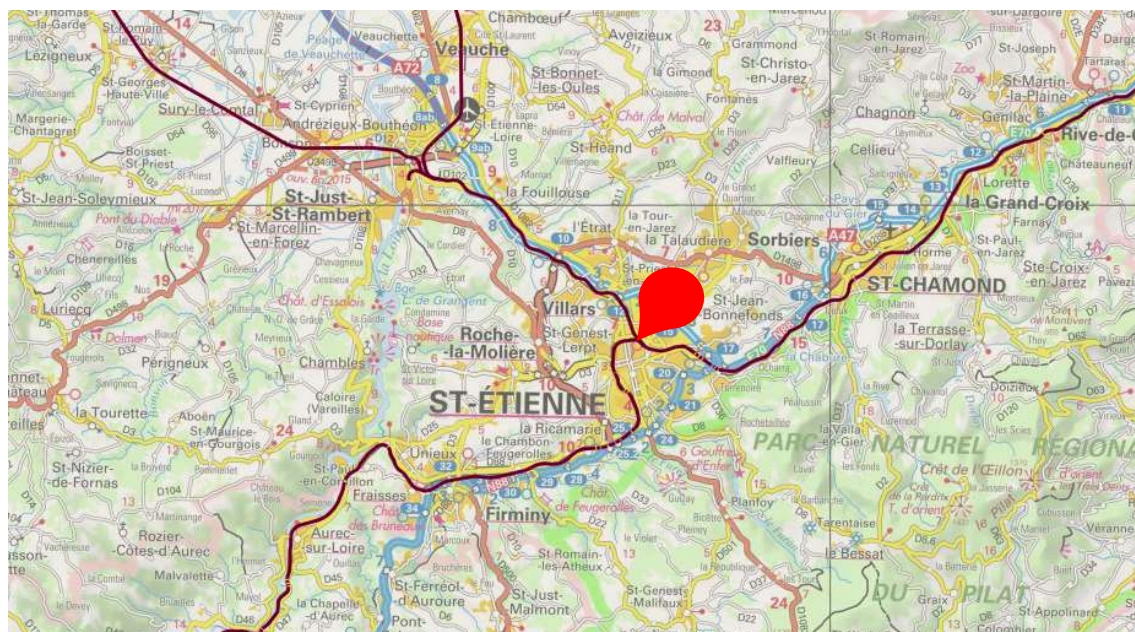


# Cour Marchandises de SAINT-ETIENNE-PONT-DE-L'ANE

Situé au PK 503+800 sur la ligne n° 750000 de

**SAINT-ETIENNE A LYON**

<b>Adresse &amp; COMMUNE</b>	Rue Jean Huss 42000 – SAINT-ETIENNE		
<b>REGION &amp; Département</b>	RHONE-ALPES Loire		
<b>Accès routier</b>	A72 à 1,1km N488 à 0,75km		
<b>Surface (globale)</b>	9 448 m <sup>2</sup>		
<b>Équipement ferroviaire (longueur utile – wagons)</b>	1 Voie de 198 mètres accessible en débord. 2 Voies de 168 mètres pour stationnement de wagons.		
<b>Équipements</b>	Quai en bout	Bâtiments : Néant	Autres équipements : Néant



— : Voies ferrées

## CONTACT

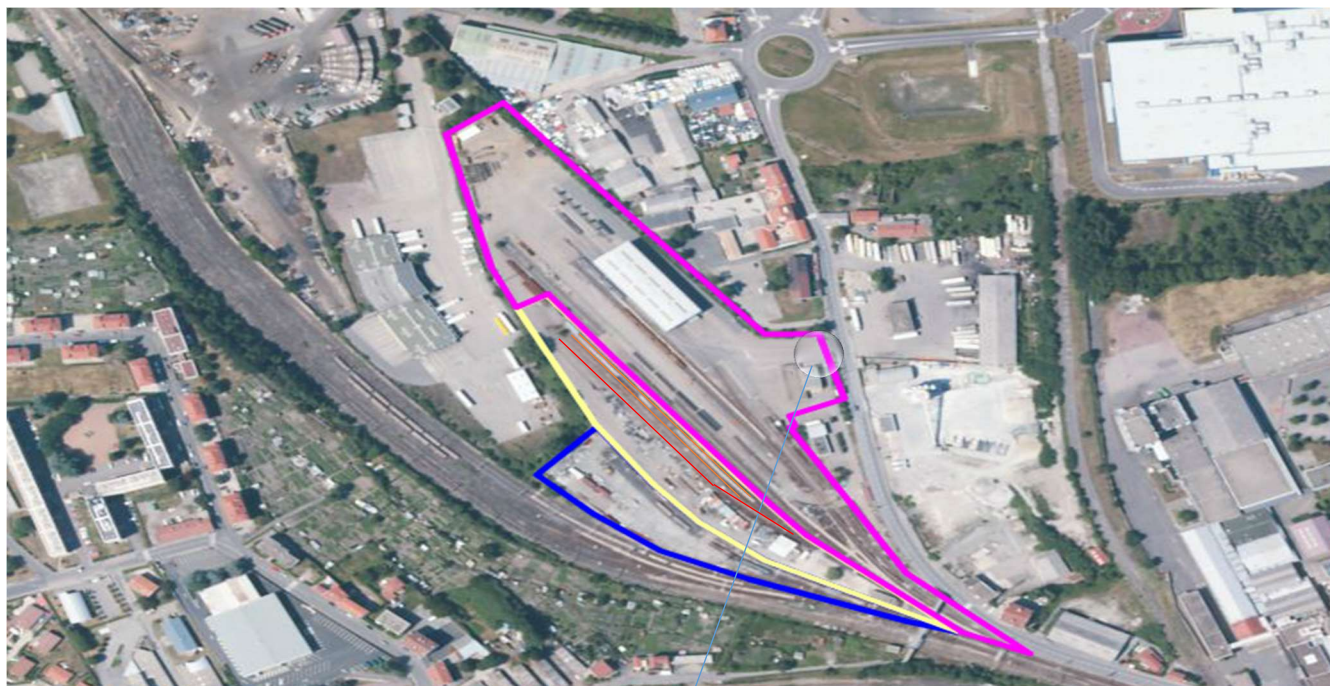
Eric BOIZARD  
eric.boizard@reseau.sncf.fr

## INFORMATIONS & COMMANDES

<https://psef.sncf-reseau.fr>

Nota : Les informations publiées sur cette fiche sont données à titre purement indicatif, et donc sont non contractuelles.

# VUE AERIENNE



— : Surface Globale    — : Voies de stationnement    — : Voies de débord  
— : Espace INFRA    — : Espace FRET

# VUE DE L'ACCES ROUTIER



Données image : © 2016 Google

Nota : Les informations publiées sur cette fiche sont données à titre purement indicatif, et donc sont non contractuelles.