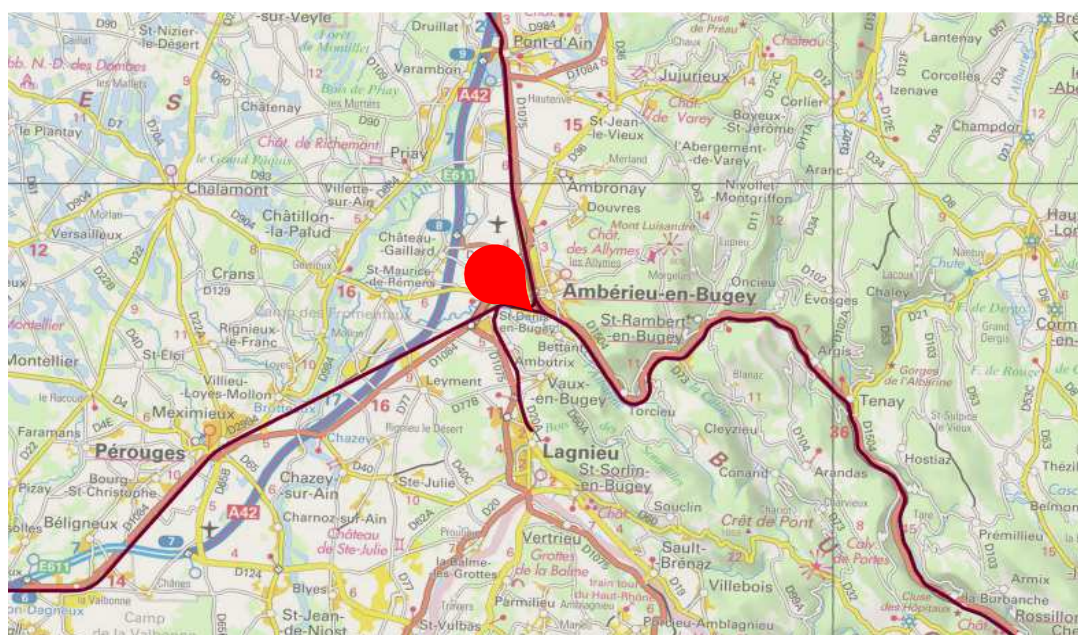


Cour Marchandises de AMBERIEU EN BUGEY

Situé au PK 52+400 sur la ligne n° 890000 de
LYON à GENEVE

Adresse & COMMUNE	Rue du Triage 01500 – AMBERIEU EN BUGEY		
REGION & Département	RHONE-ALPES Ain		
Accès routier	A42 à 5,9km D1504 à 2,3km		
Surface (globale)	6 000 m ² de surface globale dont 2000 m² en surface de débord et 500 m² de quai latéral		
Équipement ferroviaire (longueur utile – wagons)	1 Voie de 280 ml utiles en stationnement dont 230 ml accessibles en débord.		
Équipements	Quai latéral øu-en-bout : Oui	Bâtiments : Néant	Autres équipements : Aire de Stockage possible A étudier au cas par cas



— : Voies ferrées

CONTACT

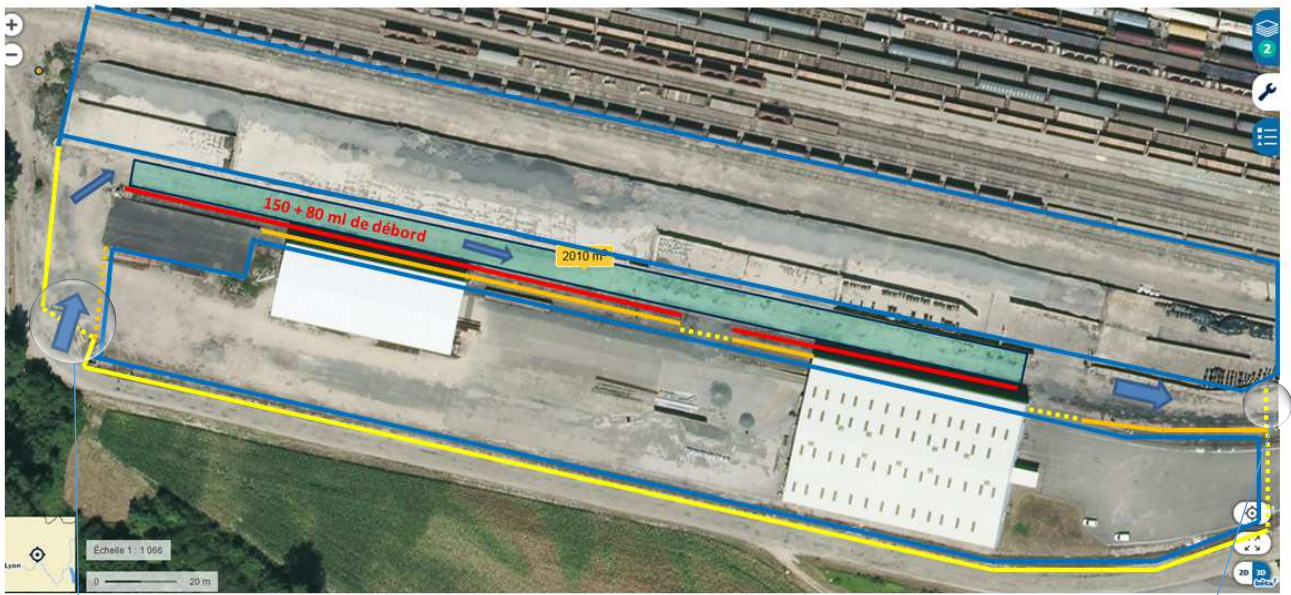
Eric BOIZARD
Direction territoriale Rhône-Alpes
Pôle clients et services
Eric.boizard@sncf.fr

INFORMATIONS & COMMANDES

www.psef.com

Nota

VUE AERIENNE



- Voie 98 longueur de voie accessible en débord 210 ml (surface cour 2000 m² - largeur 8ml) ➡ circulation routière
- Clôture existante
- ⋯ Portail existant
- Clôture à poser (210 ml cumulés)
- ⋯ Portail ou clôture amovible à poser
- Zones à usage exclusif de l'Infralog (base logistique région Alpes)

VUE DE L'ACCES ROUTIER



Données image : © Guillaume MASSON

Horaires d'accès routier :

24h / 24

(Concomitance gérée par INFRALOG-URA du LU au JE de 7h30 à 16h30), le VE de 7h30 à 12h30

Nota : Les informations publiées sur cette fiche sont données à titre purement indicatif, et donc sont non contractuelles.