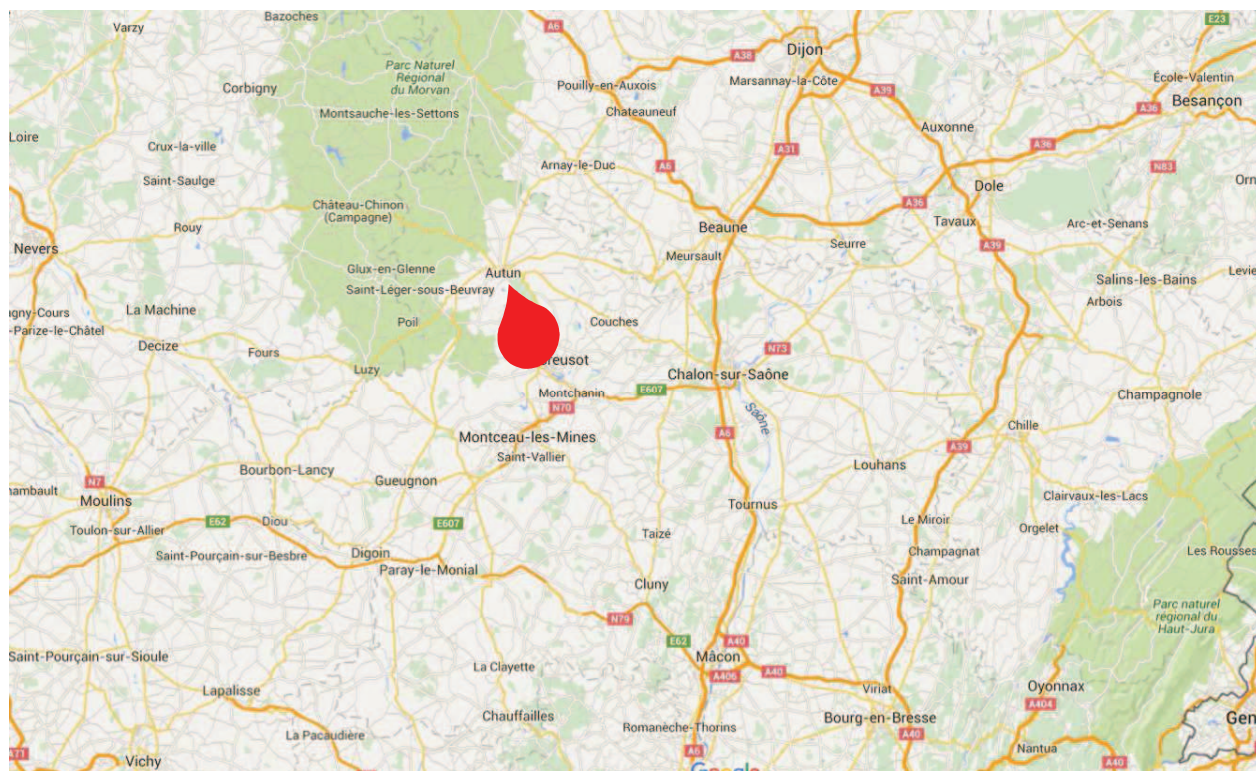


Cour Marchandises de Autun

Situé au PK 149.000 sur la ligne n° 761000 d'Etang à Santenay

Adresse & COMMUNE	Avenue de la République 71400 Autun		
REGION & Département	Bourgogne Saône-et-Loire		
Accès routier	A6 à 60 km N80 à 0.750 km		
Surface (globale)	4 591 m ²		
Équipement ferroviaire (longueur utile – wagons)	Voie de 208 mètres accessibles en débord, classée C2D, non électrifiée		
Équipements		Bâtiments :	Autres équipements :



CONTACTS

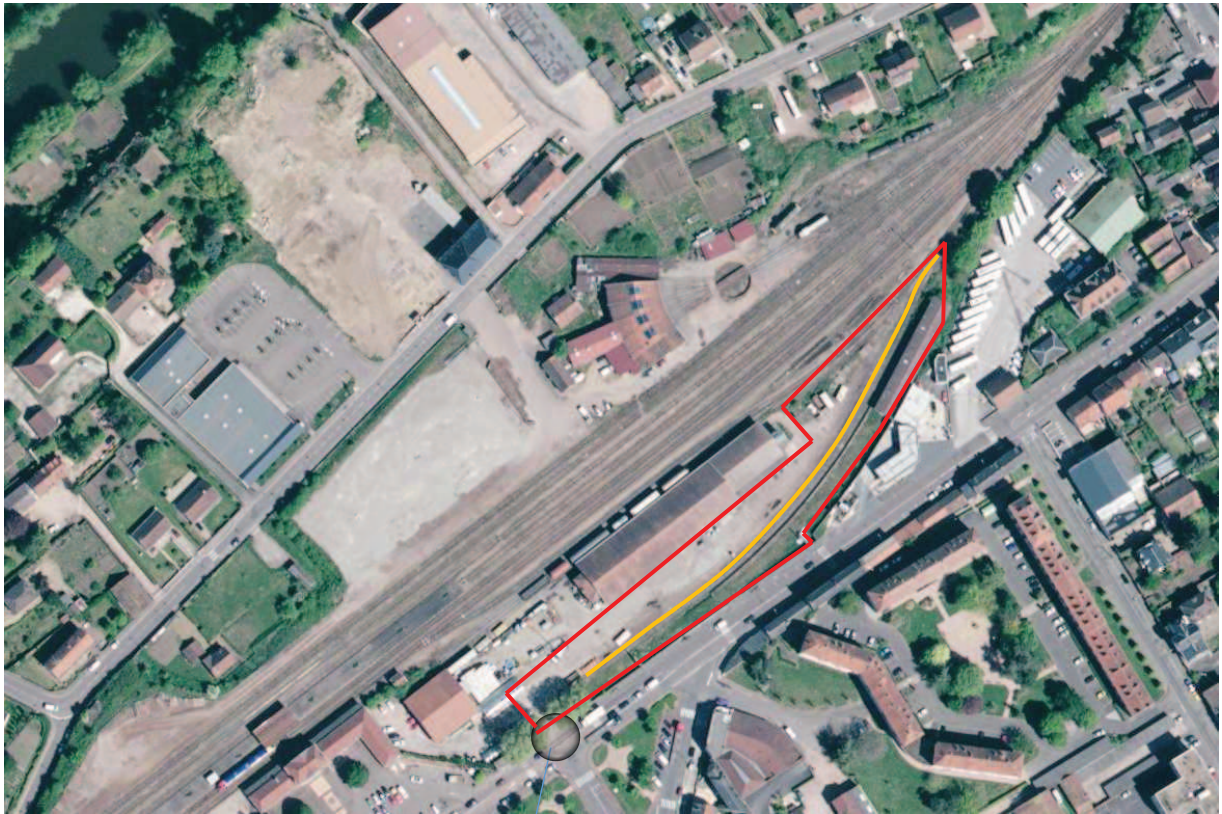
Direction territoriale Bourgogne -
Franche-Comté
Pôle clients et services
Mail : m.kremer@reseau.sncf.fr
Mail : michel.hardy2@reseau.sncf.fr

INFORMATIONS & COMMANDES

www.psef.com

Nota : Les informations publiées sur cette fiche sont données à titre purement indicatif, et donc sont non contractuelles.

VUE AERIENNE



— : Surface Globale

— : Voies de débord

VUE DE L'ACCES ROUTIER



Restrictions d'accès routier :

Lundi	24h/24h
Mardi	24h/24h
Mercredi	24h/24h
Jeudi	24h/24h
Vendredi	24h/24h
Samedi	24h/24h
Dimanche	24h/24h

Nota : Les informations publiées sur cette fiche sont données à titre purement indicatif, et donc sont non contractuelles.