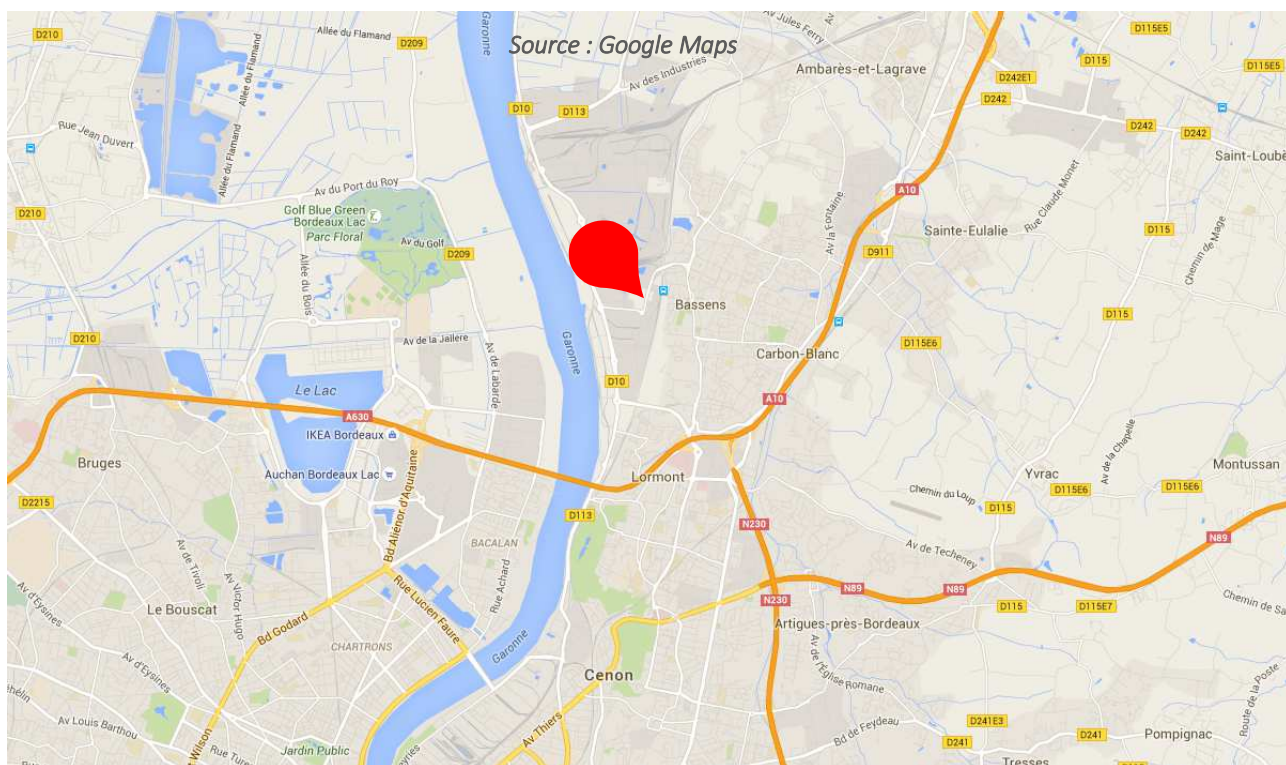


Cour Marchandises de BASSENS APPONTEMENT GARE

Situé au PK 575,970 sur la ligne n° 570 000 de
Paris-Austerlitz à Bordeaux-St-Jean.

Adresse & COMMUNE	Rue du port 33530 Bassens		
REGION & Département	Nouvelle Aquitaine Gironde		
Accès routier	D 10 à 0.5 km N 89 / 230 à 5 / 7 km A 10 à 4 km		
Surface (globale)	16 168 m ²		
Équipement ferroviaire (longueur utile – wagons)	3 voies aptes charge C & D: - Ex ITE SIAP : 230 ml - n° 15 : 420 ml - n°11 : 420 ml		
Équipements	Quai latéral et en bout : Néant	Bâtiments : Néant	Autres équipements : Sauterelle



CONTACT

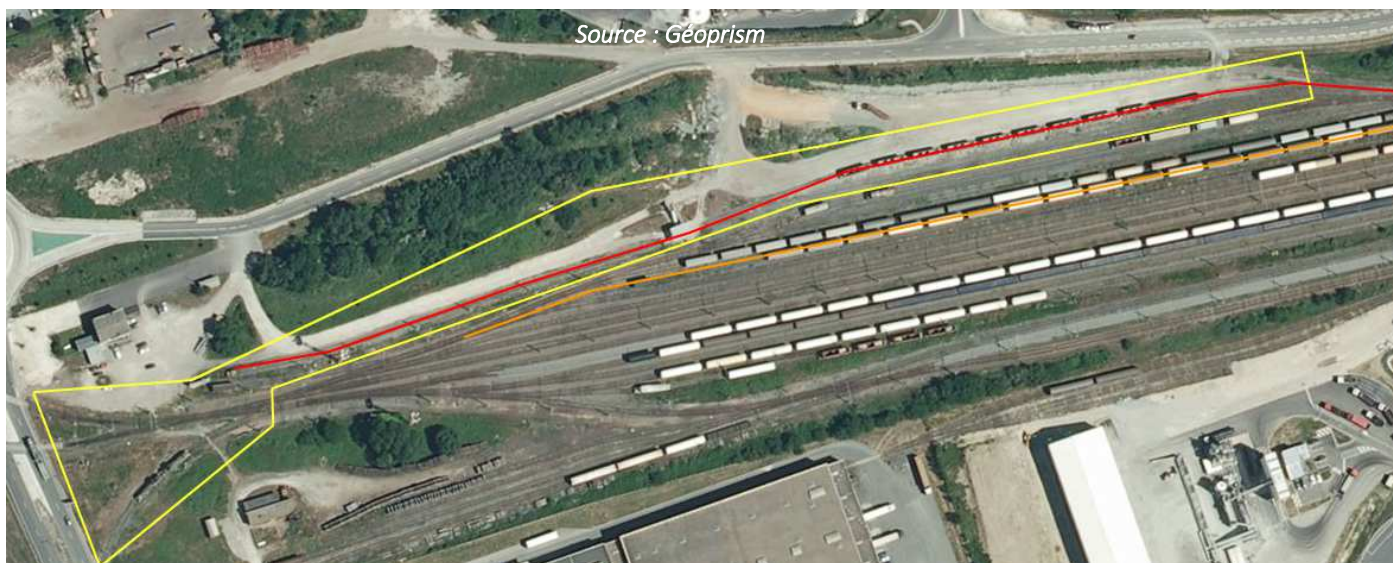
Stéphanie ANTONELLI
Fonction : Responsable Unité commerciale fret
Direction territoriale ALPC
Pôle clients et services
Mail : stephanie.antonelli@sncf.reseau.fr

INFORMATIONS & COMMANDES

www.psef.sncf-reseau.fr

Nota : Les informations publiées sur cette fiche sont données à titre purement indicatif, et donc sont non contractuelles.

VUE AERIENNE



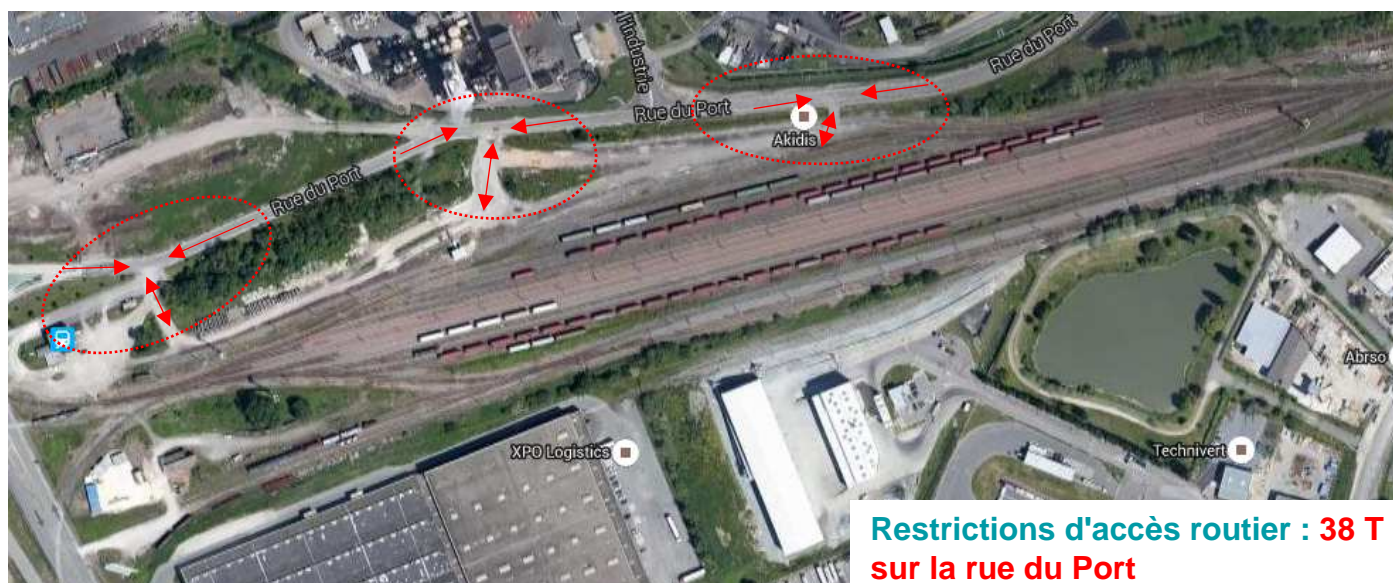
: Surface Globale

: Voies de

stationnement

: Voies de débord

VUE DE L'ACCES ROUTIER



Nota : Les informations publiées sur cette fiche sont données à titre purement indicatif, et donc sont non contractuelles.