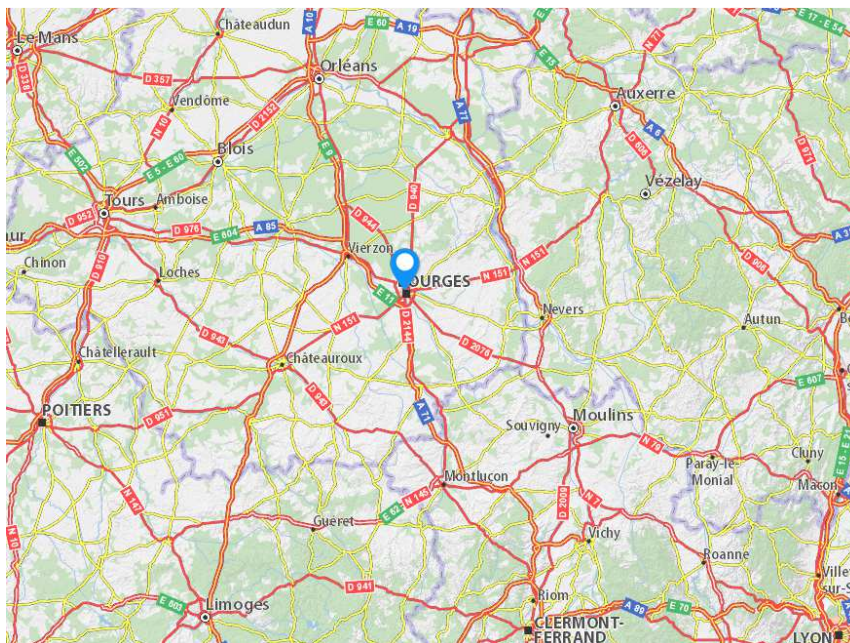


Cour Marchandises de BOURGES

Situé au PK 232,700 sur la ligne n° 690000 de
VIERZON à SAINCAIZE

Adresse & COMMUNE	Rue des Deux ponts 18230 – SAINT DOULCHARD		
REGION & Département	CENTRE Cher		
Accès routier	A71 à 10,1km N151 à 4,5km		
Surface (globale)	32891 m ²		
Équipement ferroviaire (longueur utile – wagons)	2 Voie de 200 mètres accessibles en débord. 4 voies réservées pour les militaires		
Équipements	Quai latéral et en bout OUI	Bâtiments : NON	Autres équipements : NON



CONTACT

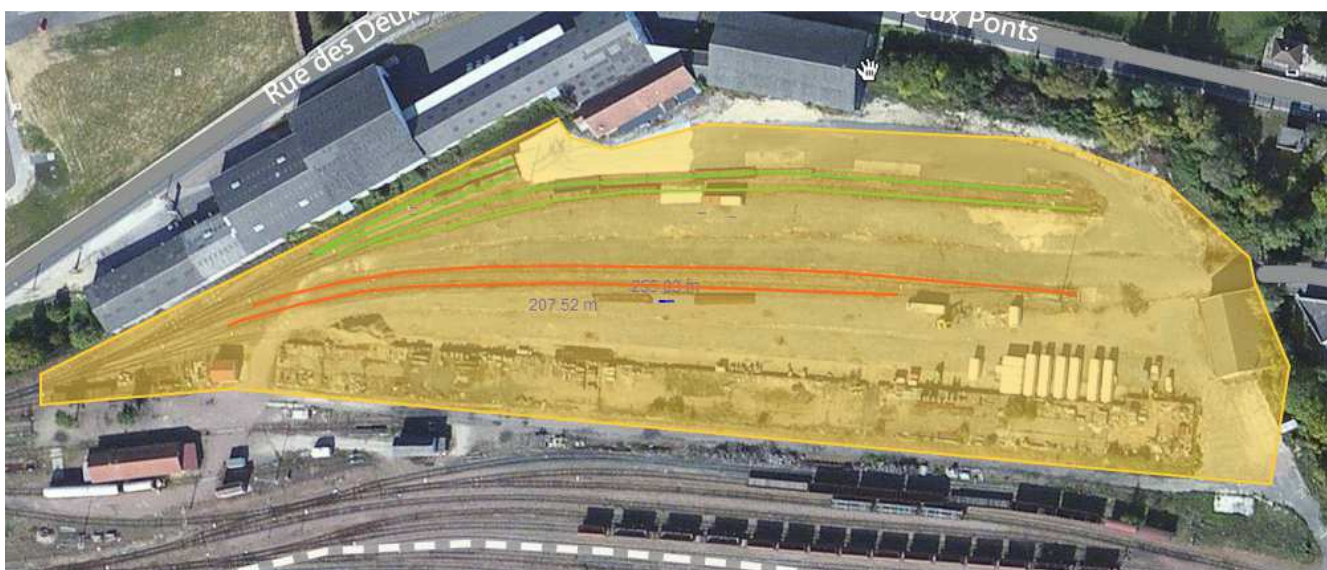
Frédéric SIKLI
Fonction : Responsable Commercial FRET
Direction territoriale Centre Limousin
Pôle clients et services
Mail : frederic.sikli@sncf.reseau.fr

INFORMATIONS & COMMANDES

www.psef.com

Nota

VUE AERIENNE



— : Surface Globale
 — : Voies de stationnement
 — : Voies de débord
— : Voies Militaires

VUE DE L'ACCES ROUTIER



Sources : Google

Restrictions d'accès routier :

Lundi	24h/24h
Mardi	24h/24h
Mercredi	24h/24h
Jeudi	24h/24h
Vendredi	24h/24h
Samedi	24h/24h
Dimanche	24h/24h

INFORMATIONS TECHNIQUES

Nota