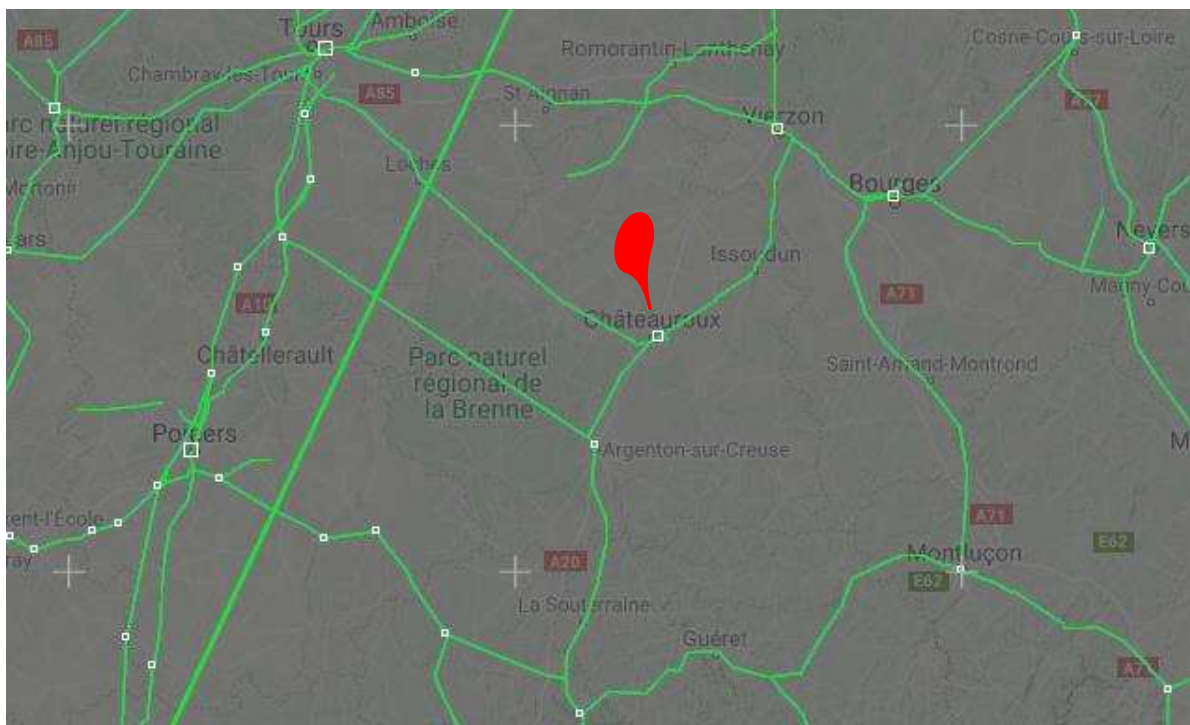


Cour Marchandises de CHATEAUROUX BITRAY

Situé au PK 263,400 sur la ligne n° 590000 de
Paris Austerlitz à Montauban-Ville-Bourbon

| | | | |
|---|--|-------------|----------------------|
| Adresse & COMMUNE | Rue du Chardelièvre 36000 – CHATEAUROUX | | |
| REGION & Département | Centre Indre | | |
| Accès routier | A20 à 8km N151 à 6km | | |
| Surface (globale) | 21 940 m ² | | |
| Équipement ferroviaire (longueur utile – wagons) | 1 Voies de 485 mètres accessibles en débord. | | |
| Équipements | Quai latéral et en bout | Bâtiments : | Autres équipements : |



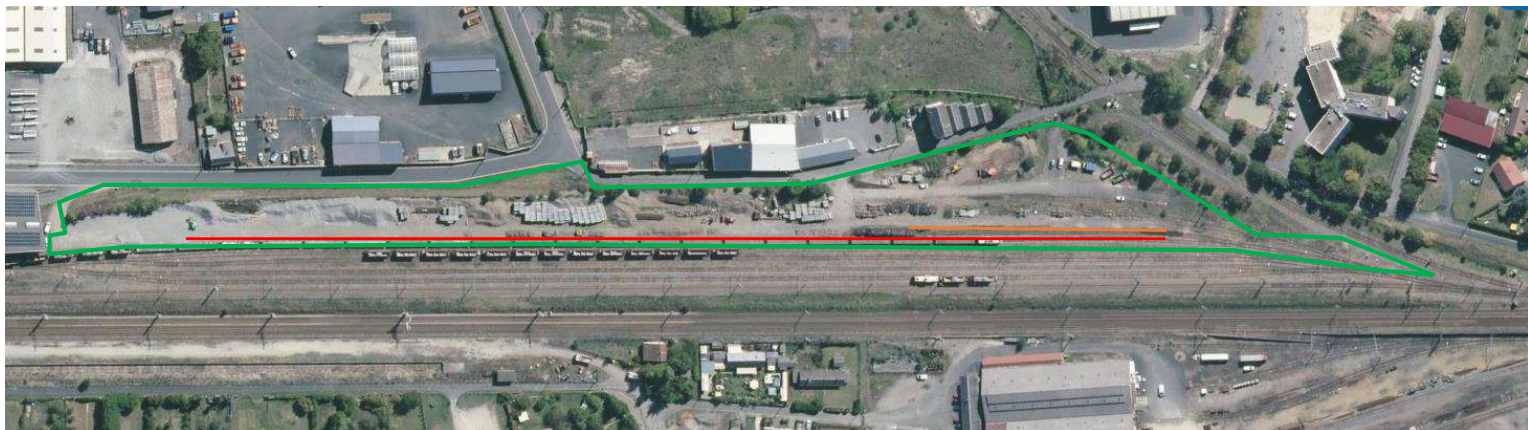
— : Voies ferrées

INFORMATIONS & COMMANDES

<https://www.psef.sncf-reseau.fr/>

Nota : Les informations publiées sur cette fiche sont données à titre purement indicatif, et donc sont non contractuelles.

VUE AERIENNE



— : Surface Globale

— : Voies de débord

VUE DE L'ACCES ROUTIER



Restrictions d'accès routier :

| | |
|----------|---------|
| Lundi | 24h/24h |
| Mardi | 24h/24h |
| Mercredi | 24h/24h |
| Jeudi | 24h/24h |
| Vendredi | 24h/24h |
| Samedi | 24h/24h |
| Dimanche | 24h/24h |

Nota : Les informations publiées sur cette fiche sont données à titre purement indicatif, et donc sont non contractuelles.