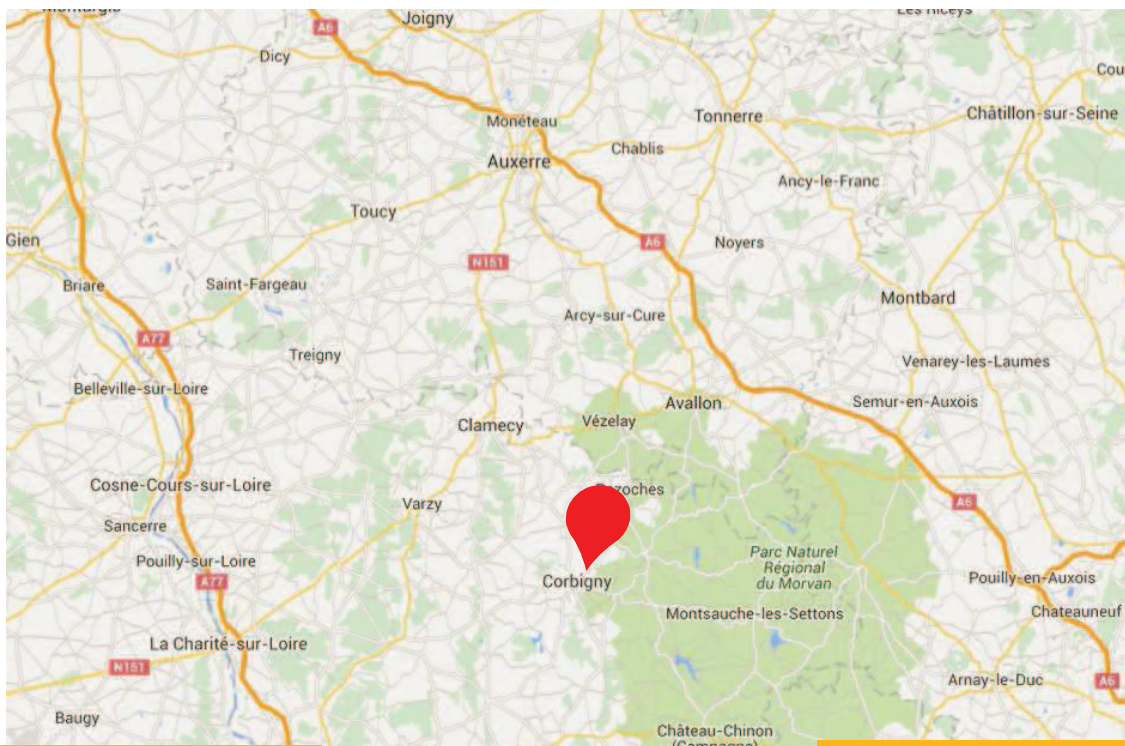


Cour Marchandises de Corbigny

Situé au PK 258.700 sur la ligne n° 762000 de Clamecy à Gilly-sur-Loire

Adresse & COMMUNE	Rue Jules Renard 58800 Corbigny		
REGION & Département	Bourgogne Nièvre		
Accès routier	A6 à 50 km A77 52 kms D977 bis à 1 km		
Surface (globale)	13 202 m ²		
Équipement ferroviaire (longueur utile – wagons)	Voie de 230 mètres accessibles en débord, classée C2D, non électrifié Voie de 240 mètres accessibles en débord, classée C2D, non électrifié		
Équipements	Quai latéral et en bout	Bâtiments :	Autres équipements :



CONTACT

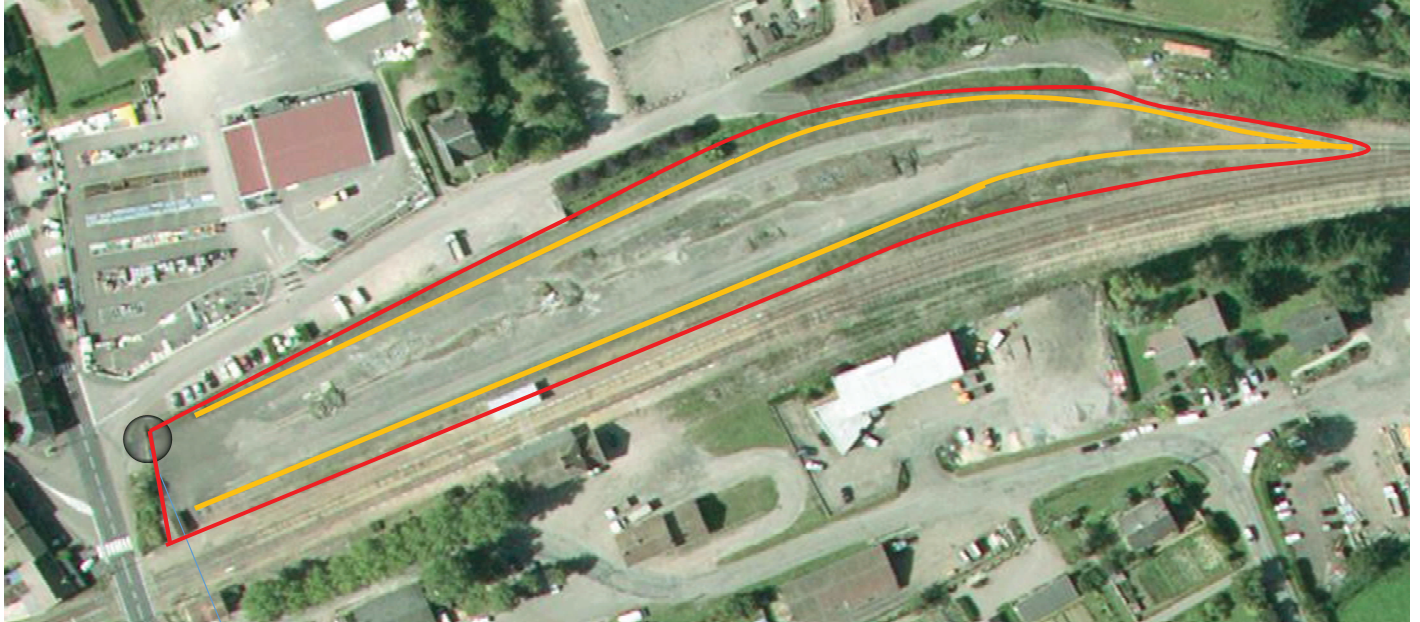
Direction territoriale Bourgogne -
Franche-Comté
Pôle clients et services
Mail : m.kremer@reseau.sncf.fr
Mail : michel.hardy2@reseau.sncf.fr

INFORMATIONS & COMMANDES

www.psef.com

Nota : Les informations publiées sur cette fiche sont données à titre purement indicatif, et donc sont non contractuelles.

VUE AERIENNE



— : *Surface Globale*

— : *Voies de débord*

VUE DE L'ACCES ROUTIER



Restrictions d'accès routier :

Lundi	24h/24h
Mardi	24h/24h
Mercredi	24h/24h
Jeudi	24h/24h
Vendredi	24h/24h
Samedi	24h/24h
Dimanche	24h/24h

Nota : Les informations publiées sur cette fiche sont données à titre purement indicatif, et donc sont non contractuelles.