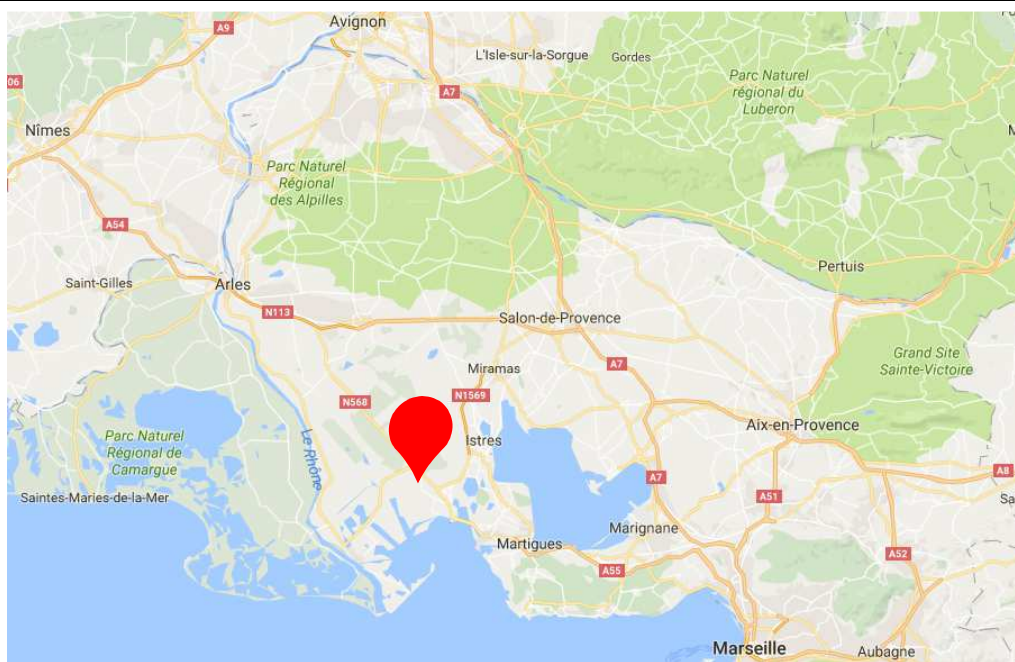


Cour Marchandises de FOS COUSSOUL P1

Situé au PK 3,888 sur la ligne n°905 901 de
LAVALDUC à FOS COUSSOUL (Poste des Pétroles)

Adresse & COMMUNE	Gare de Martigues Z.I. Ventillon 13270 – Fos sur Mer		
REGION & Département	PROVENCE-ALPES-CÔTE-D'AZUR Bouches du Rhône		
Accès routier	A55 à 10km N568 à 500m		
Surface (globale)	10 720 m ²		
Équipement ferroviaire (longueur utile – wagons)	1 voie de 300 mètres accessibles en débord, 2 voies électrifiées de 750 mètres pour le stationnement de wagons 2 voies électrifiées de 750 mètres pour la réception des trains		
Équipements	Aucun	Bâtiments : Aucun	Autres équipements : Aucun



Données Images © 2016 Google

CONTACT

Yannick LEGER
Chargé de Produit Installations de Service
Direction Territoriale PACA

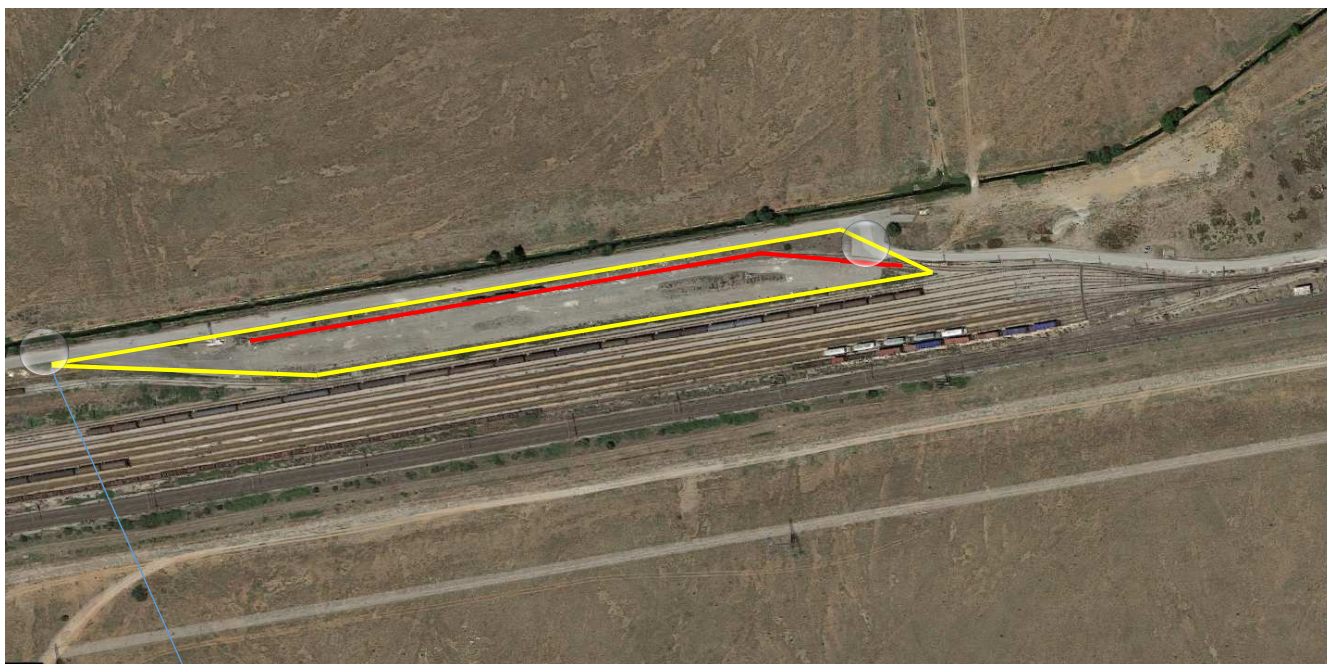
Pôle clients & services
Yannick.leger@reseau.sncf.fr

INFORMATIONS & COMMANDES

www.psef.sncf-reseau.fr

Nota : Les informations publiées sur cette fiche sont données à titre purement indicatif, et donc sont non contractuelles.

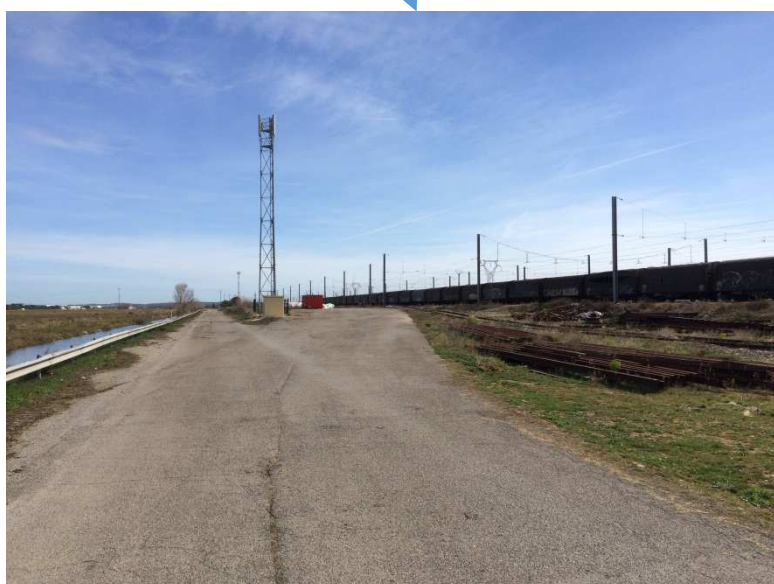
VUE AERIENNE



— : Surface Globale — : Voies de stationnement — : Voies de débord

Données Images © 2016 Google

VUE DE L'ACCES ROUTIER



**Restrictions d'accès
routier :**

Aucun

Nota : Les informations publiées sur cette fiche sont données à titre purement indicatif, et donc sont non contractuelles.