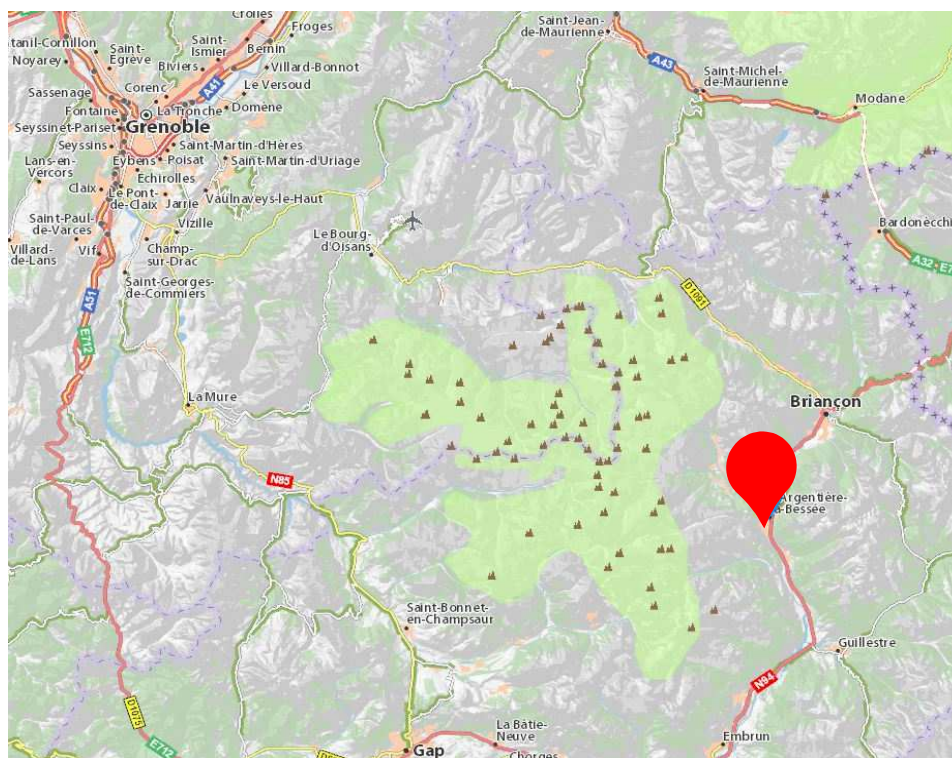


# Cour Marchandises de L'ARGENTIERE

Situé au PK 335,440 sur la ligne n°915 000 de  
**VEYNES A BRIANCON**

<b>Adresse &amp; COMMUNE</b>	Gare de l'Argentière les Ecrins Avenue de la Gare 05120 – L'Argentière-La-Bessée		
<b>REGION &amp; Département</b>	PROVENCE-ALPES-CÔTE-D'AZUR Hautes Alpes		
<b>Accès routier</b>	N94 à proximité		
<b>Surface (globale)</b>	12 661 m <sup>2</sup>		
<b>Équipement ferroviaire (longueur utile – wagons)</b>	1 voie de 145 mètres accessible en débord, 2 voies de 160 et 180 mètres pour le stationnement des wagons		
<b>Équipements</b>	Quai : oui	Bâtiments : oui	Autres équipements : Aucun



Données Images © 2016 Google

## CONTACT

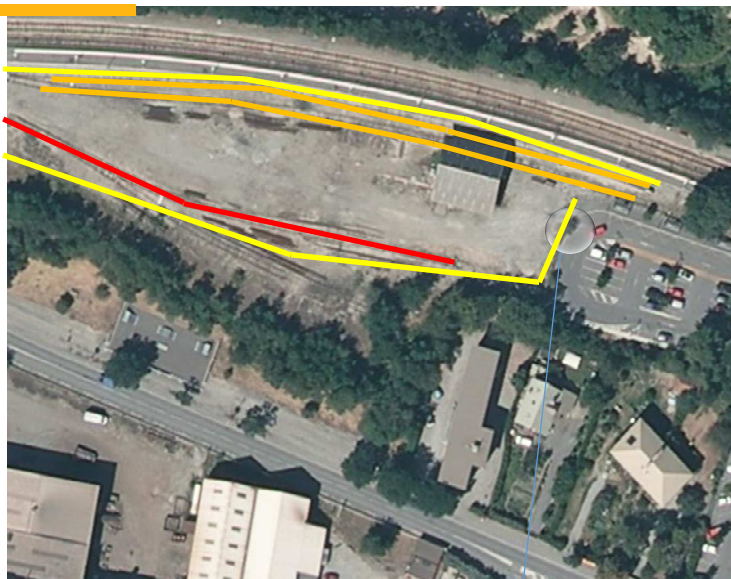
Yannick LEGER  
Chargé de Produit IS  
Direction Territoriale PACA

Pôle clients & services  
Yannick.leger@reseau.sncf.fr

## INFORMATIONS & COMMANDES

[www.psef.sncf-reseau.fr](http://www.psef.sncf-reseau.fr)

# VUE AERIENNE



— : *Surface Globale*    — : *Voies de stationnement*    — : *Voies de débord*

Données Images © 2016 Google

# VUE DE L'ACCES ROUTIER



**Restrictions d'accès  
routier :**

Aucun