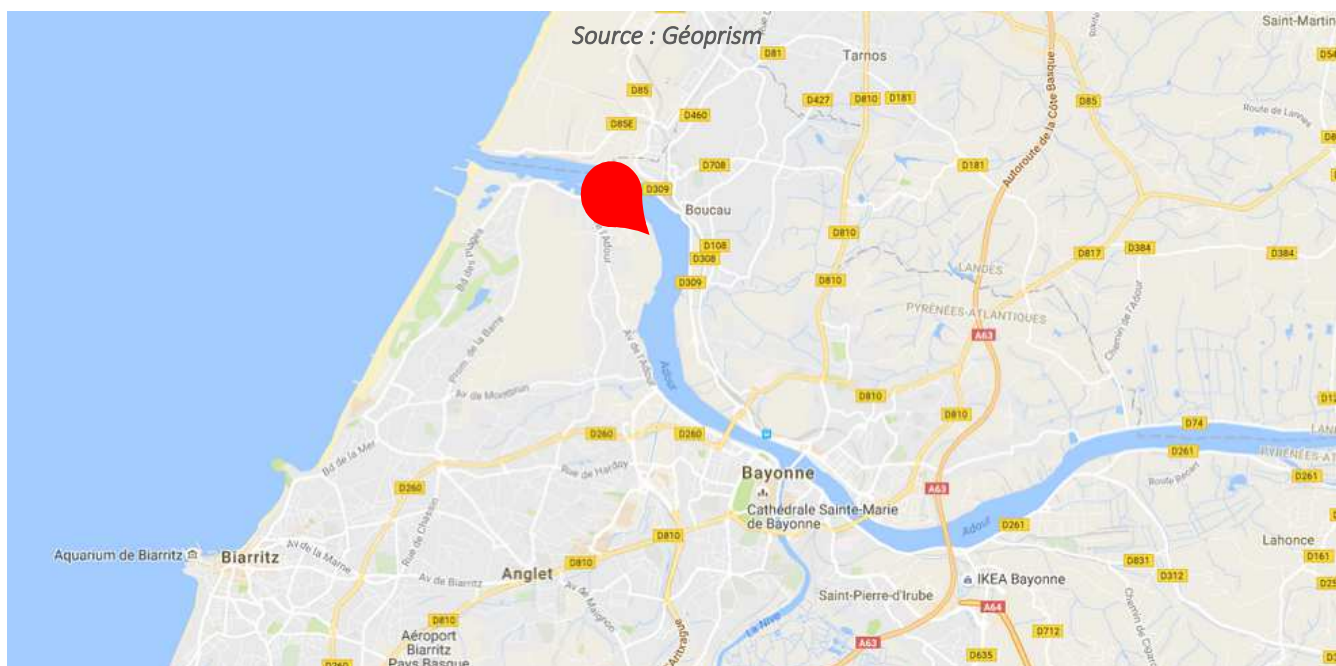


Cour Marchandises de Boucau

Situé au PK 193.700 sur la ligne n° 655 000 de **Bordeaux-St-Jean à Irun.**

Adresse & COMMUNE	Avenue Louis de la Foix, 64 340 Boucau		
REGION & Département	NOUVELLE AQUITAINE Pyrénées-Atlantiques		
Accès routier	D 810 à 4.5 km A 63 à 9.5 km		
Surface (globale)	21 908 m ²		
Équipement ferroviaire (longueur utile – wagons)	4 voies aptes charge C: - n°24 : 298 ml - n°28 : 215 ml - n°26 : 210 ml - n°30 : 230 ml		
Équipements	Quai latéral et en bout Néant	Bâtiments : Néant	Autres équipements : Néant



CONTACT

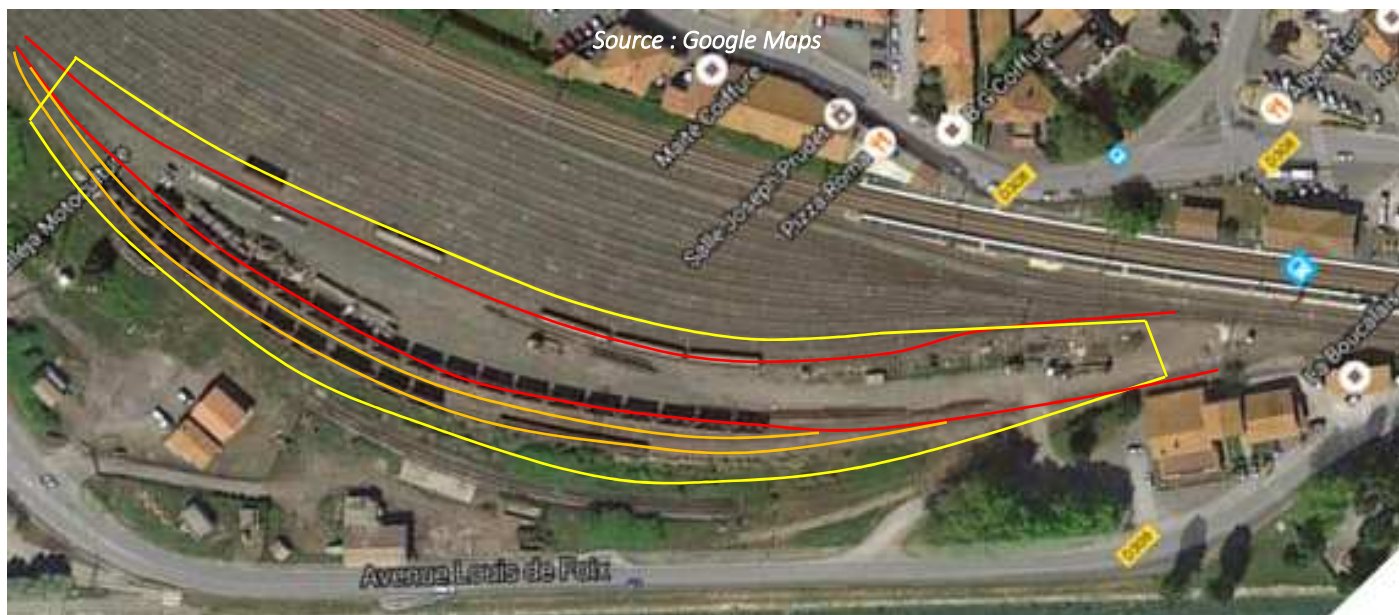
Stéphanie ANTONELLI
Fonction : Responsable Unité commerciale fret
Direction territoriale ALPC
Pôle clients et services
Mail : stephanie.antonelli@sncf.reseau.fr

INFORMATIONS & COMMANDES

www.psef.sncf-reseau.fr

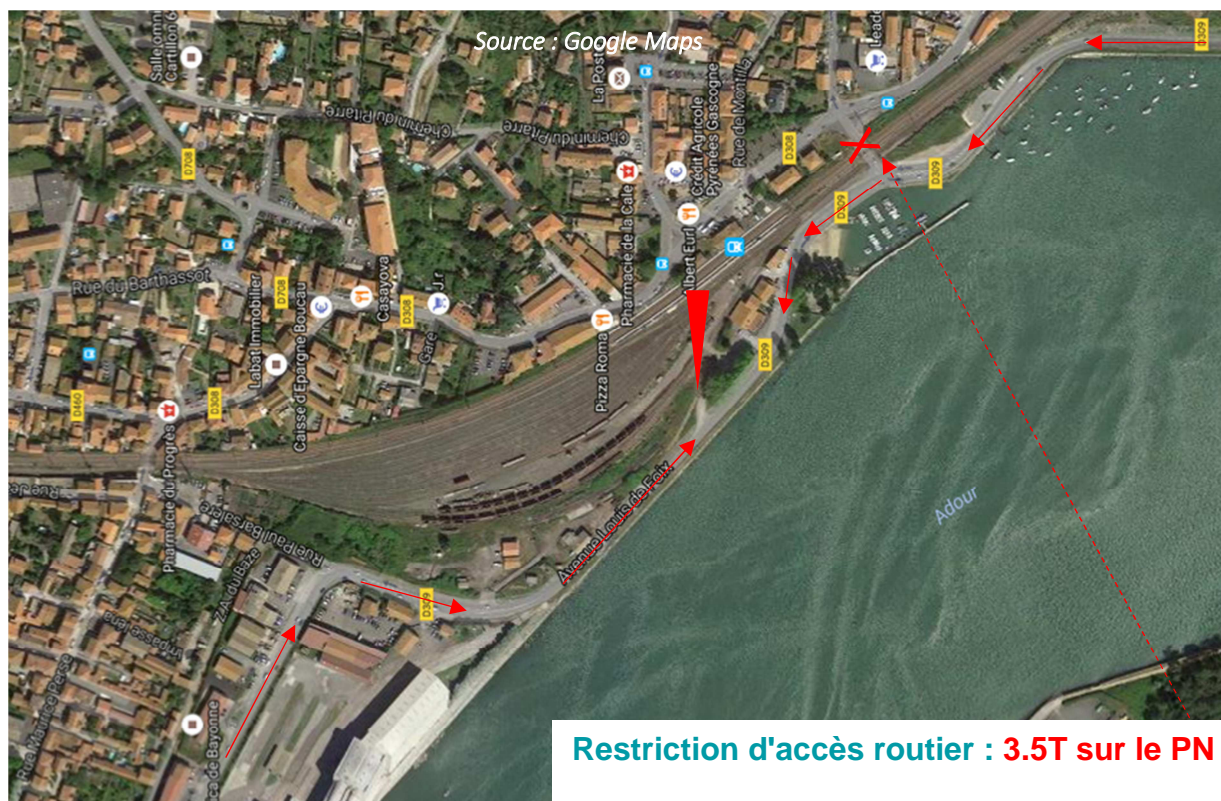
Nota : Les informations publiées sur cette fiche sont données à titre purement indicatif, et donc sont non contractuelles.

VUE AERIENNE



— : Surface Globale — : Voies de stationnement — : Voies de débord

VUE DE L'ACCES ROUTIER



Restriction d'accès routier : 3.5T sur le PN

Nota : Les informations publiées sur cette fiche sont données à titre purement indicatif, et donc sont non contractuelles.