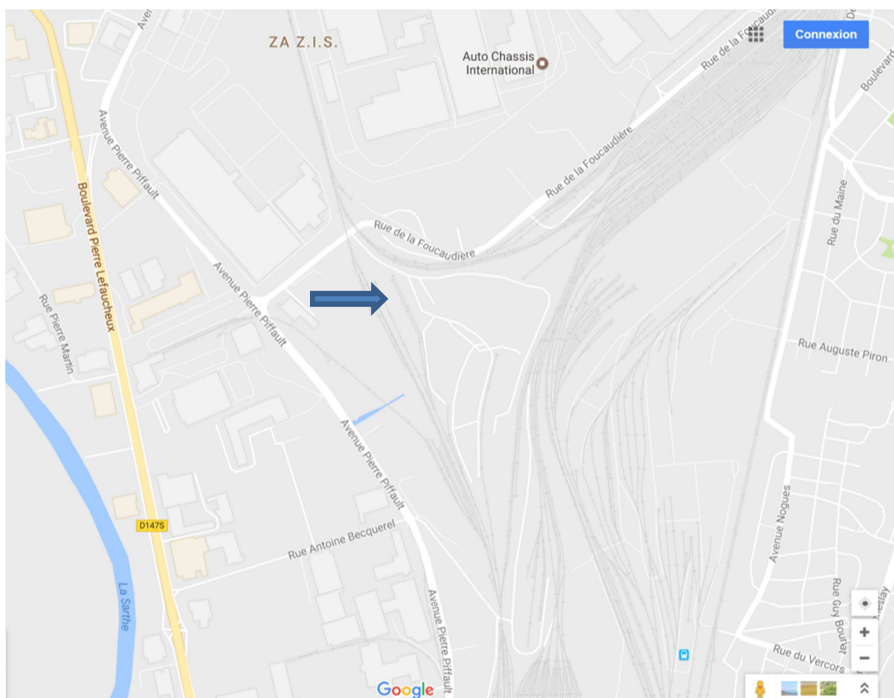


Cour marchandise de Le Mans (ex - CTC)

Situé au poste C du Mans sur la ligne n° 420000 de
PARIS à BREST

Adresse & COMMUNE	23 rue de la Foucaudière 72100 – LE MANS		
REGION & Département	PAYS DE LA LOIRE Sarthe		
Accès routier	Périphérique à 4Kms par Boulevard Pierre Lefauchaux		
Surface (globale)	11000 m ²		
Équipement ferroviaire (longueur utile – wagons)	2 voies de 275 mètres		
Équipements	Quai latéral ou en bout Non – Non Hors offre	Bâtiments : Halle Autre	Autres équipements :



CONTACT

CHATELLIER Jérémie
Chargé de mission fret
Direction territoriale
Bretagne et Pays de la
Loire
Pôle clients & services

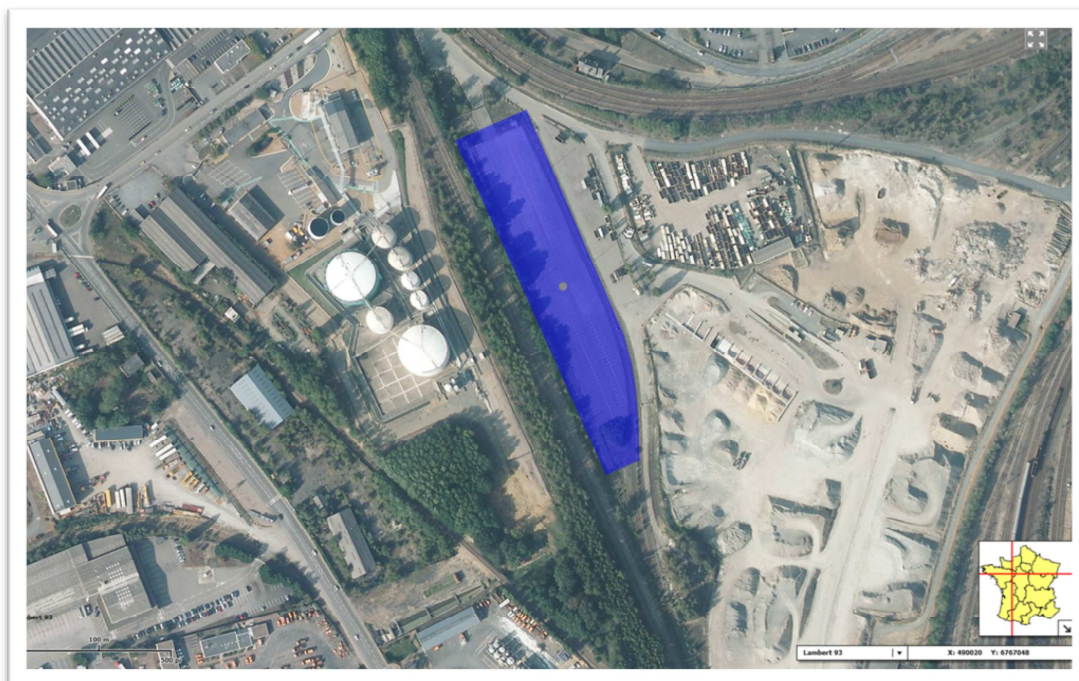
INFORMATIONS & COMMANDE

www.psef.com

Dernière mise à jour le : 17 février 2017



VUE AERIENNE



VUE DE L'ACCÈS ROUTIER



**Pas de restrictions
d'accès routier
(nécessité d'avoir un
badge d'accès)**

© Jérémie CHATELLIER