

Cour marchandises de LUC-PRIMAUBE

Situé au PK 484,9 sur la ligne n° 736 000 de
TESSONNIERES à ALBI

Adresse & COMMUNE	Rue de la Gare 12450 Luc-La-Primaube		
REGION & Département	MIDI-PYRENEES Aveyron		
Accès routier	N88 à 4,4 km D888 à 0,2 km		
Surface (globale)	4 756 m ²		
Équipement ferroviaire (longueur utile – wagons)	1 voie de 163 mètres		
Équipements	Quai latéral ou en bout Oui - Non	Bâtiments : Oui (une halle)	Autres équipements : Non



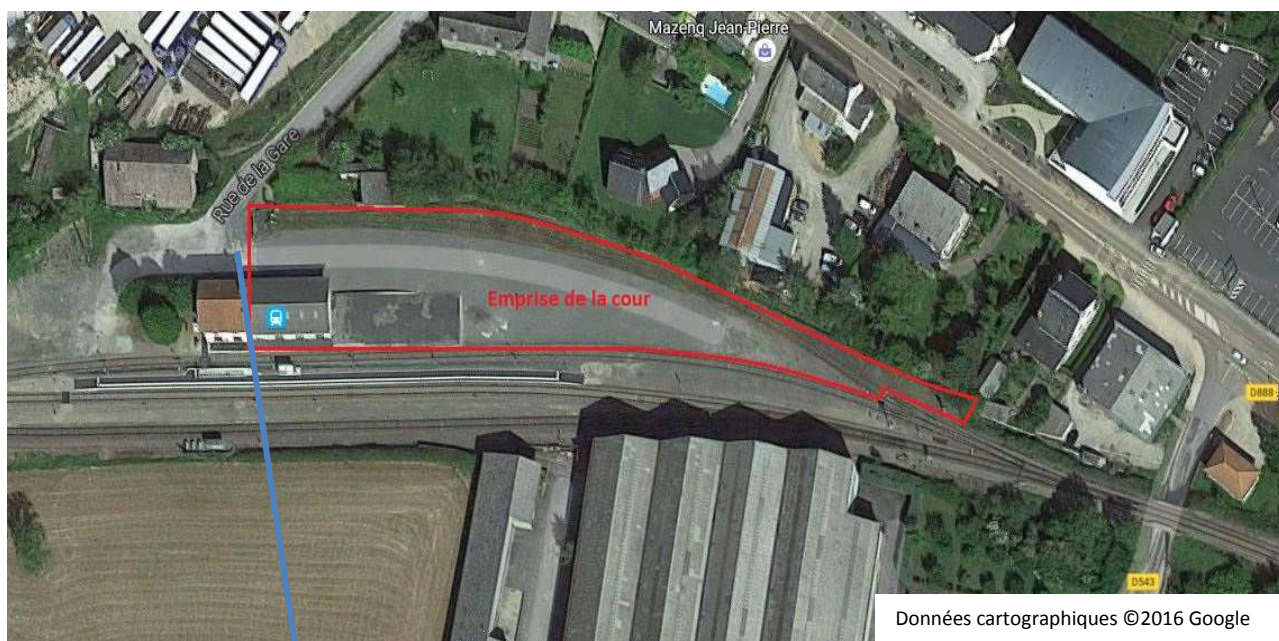
CONTACT

Thierry GARCIA
Responsable Commercial FRET
Direction territoriale Midi-Pyrénées
Pôle clients & services
Thierry.garcia@reseau.sncf.fr

INFORMATIONS & COMMANDE

www.psef.sncf-reseau.fr

VUE AERIENNE



VUE DE L'ACCÈS ROUTIER



Nota : Les informations publiées sur cette fiche sont données à titre purement indicatif, et sont donc non contractuelles