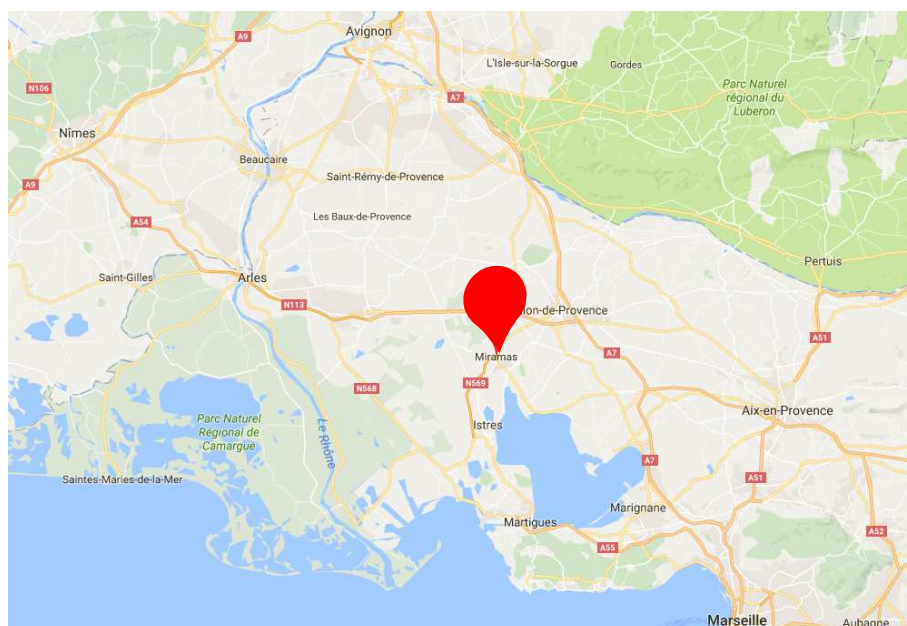


# Cour Marchandises de MIRAMAS

Situé au PK 808,747 sur la ligne n°830 000 de  
**PARIS à MARSEILLE**

<b>Adresse &amp; COMMUNE</b>	Avenue Falabrègues 13140 – Miramas		
<b>REGION &amp; Département</b>	PROVENCE-ALPES-CÔTE-D'AZUR Bouches du Rhône		
<b>Accès routier</b>	N569 à 1km A54 à 8,5km		
<b>Surface (globale)</b>	11 758 m <sup>2</sup>		
<b>Équipement ferroviaire (longueur utile – wagons)</b>	1 voie de 116 mètres accessibles en débord 1 voie de 220 mètres avec quai de chargement latéral (80m à quai) 1 voie de 220 mètres avec quai de chargement en bout 3 voies de support de 210 mètres		
<b>Équipements</b>	Quai en butte et latéral	Bâtiments : Halle fret	Autres équipements : Aucun



Données Images © 2017 Google

## CONTACT

**Yannick LEGER**  
Chargé de Produit Installations de Service  
Direction Territoriale PACA

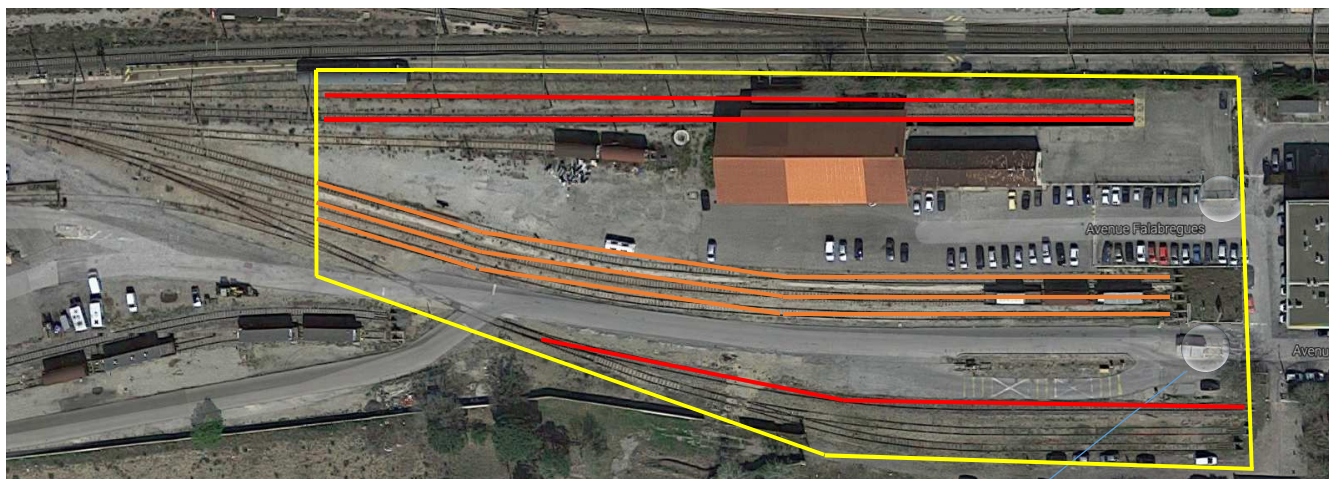
Pôle clients & services  
Yannick.leger@reseau.sncf.fr

## INFORMATIONS & COMMANDES

[www.psef.sncf-reseau.fr](http://www.psef.sncf-reseau.fr)

Nota : Les informations publiées sur cette fiche sont données à titre purement indicatif, et donc sont non contractuelles.

# VUE AERIENNE



— : Surface Globale    — : Voies de stationnement    — : Voies de débord

Données Images © 2017 Google

# VUE DE L'ACCES ROUTIER



Restrictions d'accès  
routier :

Données Images © 2017 Google

Nota : Les informations publiées sur cette fiche sont données à titre purement indicatif, et donc sont non contractuelles.