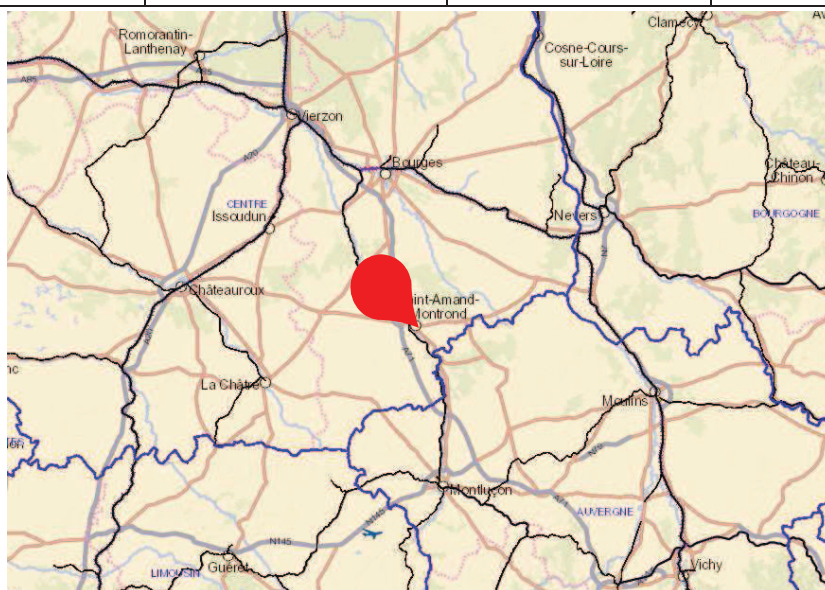


Cour Marchandises de St Amand Montrond Orval

Situé au PK 277,900 sur la ligne n° 695000 de
BOURGES à MONTLUCON

Adresse & COMMUNE	Avenue de la gare 18200 - ORVAL		
REGION & Département	CENTRE – VAL DE LOIRE Cher		
Accès routier	A71 à 1,8km		
Surface (globale)	24 871 m ²		
Équipement ferroviaire (longueur utile – wagons)	2 Voies accessibles en débord. 3 Voies pour stationnement de wagons.		
Équipements	Quai latéral et en bout Quai latéral	Bâtiments : Halle en mauvais état	Autres équipements :



— : Voies ferrées

CONTACT

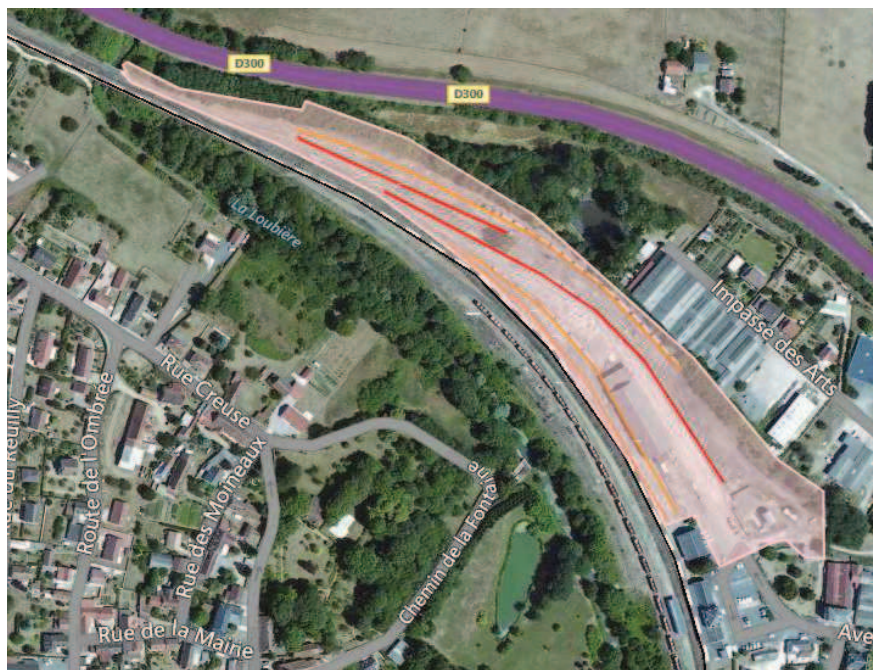
Frédéric SIKLI
Fonction :
Direction territoriale Centre-Val de Loire
Pôle clients et services
Mail : frederic.sikli@sncf.reseau.fr

INFORMATIONS & COMMANDES

www.psef.com

Nota : Les informations publiées sur cette fiche sont données à titre purement indicatif, et donc sont non contractuelles.

VUE AERIENNE



— : Surface Globale — : Voies de stationnement — : Voies de débord

VUE DE L'ACCES ROUTIER



Restrictions d'accès routier :

Lundi	24h/24h
Mardi	24h/24h
Mercredi	24h/24h
Jeudi	24h/24h
Vendredi	24h/24h
Samedi	24h/24h
Dimanche	24h/24h

Données image : SNCF

Nota : Les informations publiées sur cette fiche sont données à titre purement indicatif, et donc sont non contractuelles.