

Cour Marchandises de SAINT CHELY D'APCHER

Située au PK 652,900 sur la ligne n° 722000 de
BEZIERS à NEUSSARGUES

Adresse & COMMUNE	45 avenue de la Gare 48200 SAINT CHELY D'APCHER		
REGION & Département	LANGUEDOC-ROUSSILLON Lozère		
Accès routier	A75 à 3 km D809 à 300 m		
Surface (globale)	4 200 m ²		
Équipement ferroviaire (longueur utile – wagons)	2 voies de 110 et 93 mètres accessibles en débord.		
Équipements	Quai en bout : Oui	Bâtiments : Non	Autres équipements : Néant



Données de carte : Géoportail

— : Voies ferrées

CONTACT

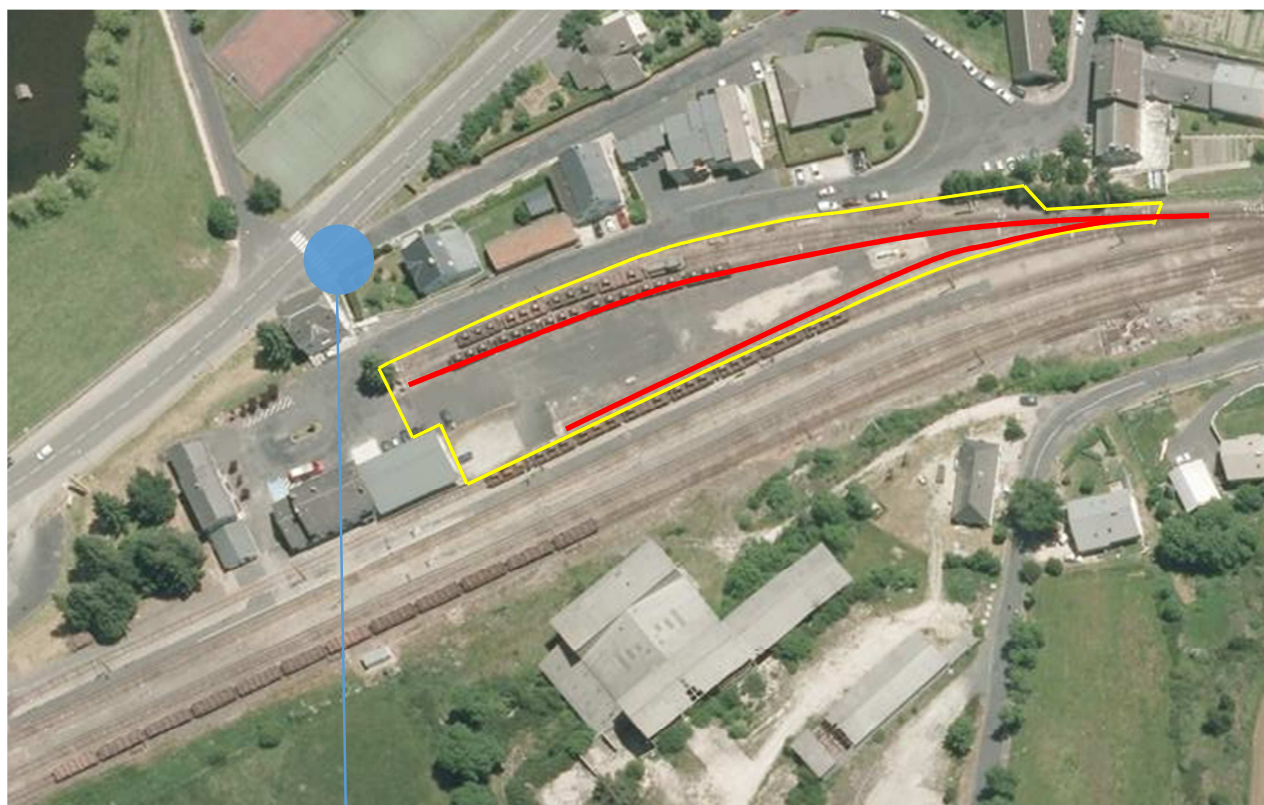
Jennifer HENON
Responsable Commerciale Fret
Direction Territoriale Languedoc-Roussillon
Pôle clients & services
Mail : jennifer.henon@reseau.sncf.fr

INFORMATIONS & COMMANDES

www.psef.com

Nota : Les informations publiées sur cette fiche sont données à titre purement indicatif, et donc sont non contractuelles.

VUE AERIENNE



Données de carte : Géoportail

— : Surface globale — : Voies de débord

VUE DE L'ACCES ROUTIER



Données image : Google Maps

Nota : Les informations publiées sur cette fiche sont données à titre purement indicatif, et donc sont non contractuelles.